

## Ruote con supporto in materiale sintetico

2



## Strumento di selezione

### Ruote con supporto in materiale sintetico

2



Serie	LKFG-TPA	LKFGX-TPA	LWK-TPA	LWG-TPA	LWKX-TPA	LWXG-TPA
<b>Categoria</b>	Ruote con supporto con scanalatura di rotolamento nel gruppo rotante		Ruote con supporto con cuscinetto a sfere nel gruppo rotante			
<b>Rivestimento / anello</b>	Elastomero di gomma termoplastico (TPE)					
<b>Durezza del rivestimento / anello</b>	85 Shore A	85 Shore A	85 Shore A	85 Shore A	85 Shore A	85 Shore A
<b>Corpo ruota / centro ruota</b>	polipropilene	polipropilene	polipropilene	polipropilene	polipropilene	polipropilene
<b>Materiale del supporto</b>	termoplastico	termoplastico	poliammide	poliammide	poliammide	poliammide
<b>Colore del supporto</b>	grigio argento (opzionale grigio bianco)	grigio argento (opzionale grigio bianco)	grigio bianco	grigio argento	grigio bianco	grigio argento
<b>Ø ruota</b>	125 mm	125 mm	100–125 mm	100–125 mm	100–125 mm	100–125 mm
<b>Portata massima ruota con supporto</b>	110 kg	110 kg	110 kg	110 kg	110 kg	110 kg
<b>Resistente alla corrosione</b>	–	✓	–	–	✓	✓
<b>Bloccaggio "stop-fix" (-FI)</b>	✓	✓	✓	✓	✓	✓
<b>Bloccaggio ruota "Radstop" (-RA)</b>	–	–	–	–	–	–
<b>Bloccaggio direzionale in combinazione con bloccaggio ruota (-RIFI)</b>	–	–	–	–	–	–
<b>Per informazioni sulle ruote con supporto girevole vedere</b>	pagina 154	pagina 155	pagina 156–158	pagina 159–161	pagina 162–164	pagina 165–167

✓ sì – no



LKDG-PUA	LKDB-PUA	LKD-PATH	LKDG-PATH	LKDX-PATH	LKDGX-PATH
Ruote gemellate con supporto con foro in materiale sintetico nel gruppo rotante		Ruote gemellate con supporto con cuscinetto a sfere nel gruppo rotante			
Poliuretano termoplastico (TPU)		Poliuretano termoplastico (TPU)			

92 Shore A	92 Shore A	94 Shore A	94 Shore A	94 Shore A	94 Shore A
poliammide	poliammide	poliammide	poliammide	poliammide	poliammide
poliammide	poliammide	poliammide	poliammide	poliammide	poliammide
grigio chiaro	nero	grigio bianco	grigio argento	grigio bianco	grigio argento
100 mm	50–100 mm	100–125 mm	100–125 mm	100–125 mm	100–125 mm
110 kg	110 kg	125 kg	125 kg	125 kg	125 kg

opzionale	opzionale	–	–	✓	✓
–	–	✓	✓	✓	✓
✓	✓	–	–	–	–
–	–	✓	✓	✓	✓
pagina 170	pagina 171	pagina 172–173	pagina 174–175	pagina 176–177	pagina 178–179

## Serie LKFG-TPA, BKFG-TPA

**Ruote con supporto in materiale sintetico Blickle FLOW, foro centrale, colore grigio argento, ruota con rivestimento in gomma termoplastica**



110 kg

-20 °C a +50 °C

**Supporto:** serie LKFG/BKFG

- termoplastico di prima qualità
- colore grigio argento RAL 7001
- design piacevole e moderno

**Supporto girevole:**

- doppio cuscinetto a sfere nel gruppo rotante
- foro centrale

**Ruota:** serie TPA

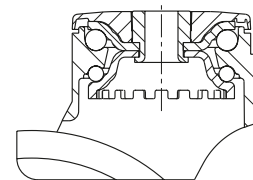
- rivestimento: elastomero di gomma termoplastica (TPE) di prima qualità, durezza 85 Shore A, colore grigio, antitraccia, contenente olio
- corpo ruota: polipropilene di prima qualità, resistente alla rottura, colore grigio argento RAL 7001

**Altre caratteristiche:**

- la portata si riduce a temperature ambiente superiori a +30 °C

**Ulteriori dettagli:**

- serie di supporti: pagina 87
- bloccaggi: pagina 112-113
- serie di ruote: pagina 60
- tipi di scorrimento: pagina 84-85



Ruote con supporto girevole	Ruote con supporto girevole con "stop-fix"	Ø ruota [mm]	Larg. ruota [mm]	Portata [kg]	Tipo di scorrimento	Altezza totale [mm]	Ø piastra [mm]	Ø foro centrale [mm]	Disassam. supp. gir. [mm]
LKFG-TPA 126G	LKFG-TPA 126G-FI	125	32	110	foro passante liscio	160	55	13	40
LKFG-TPA 126G-11	LKFG-TPA 126G-11-FI	125	32	110	foro passante liscio	160	55	11	40
LKFG-TPA 126KF	LKFG-TPA 126KF-FI	125	32	110	cuscinetto a sfere (C)	160	55	13	40
LKFG-TPA 126KF-11	LKFG-TPA 126KF-11-FI	125	32	110	cuscinetto a sfere (C)	160	55	11	40

Per ruote con supporto in materiale sintetico in versione resistente alla corrosione, vedere pagina 155



### Varianti / accessori



Descrizione tecnica a pagina	versione con foro passante	versione rivestimento morbido 60° Shore A	con piastra da avvitare versione in acciaio zincato	con codolo a clip in acciaio, zincatura galvanica	ruote con supporto fisso	colore grigio bianco RAL 9002	leva del freno in colore speciale
Complemento cod. prodotto		serie LKFG-TPS / BKFG-TPS	-P25	-ZA51	serie BKFG-TPA	serie LKF-TPA	
Disponibile per		su richiesta*	tutti**	su richiesta***	su richiesta	su richiesta	su richiesta

\* Portata ridotta del 30 %

\*\* Aumenta l'altezza totale della ruote con supporto di 1 mm

\*\*\* ZA51: Ø codolo 18 mm, lunghezza codolo 62 mm, posizione foro trasversale 30 mm, foro trasversale per vite M6

## Serie LKFGX-TPA, BKFGX-TPA

**Ruote con supporto in materiale sintetico Blickle FLOW, resistenti alla corrosione, foro centrale, colore grigio argento, ruota con rivestimento in gomma termoplastica**

110 kg

-20 °C a +50 °C



**Supporto:** serie LKFGX/BKFGX

- termoplastico di prima qualità
  - colore grigio argento RAL 7001
  - tutte le parti, incluso il materiale del mozzo, sono resistenti alla corrosione
  - design piacevole e moderno
- Supporto girevole:**
- doppio cuscinetto a sfere resistente alla corrosione nel gruppo rotante
  - foro centrale

**Ruota:** serie TPA

- rivestimento: elastomero di gomma termoplastico (TPE) di prima qualità, durezza 85 Shore A, colore grigio, antitraccia, contenente olio
- corpo ruota: polipropilene di prima qualità, resistente alla rottura, colore grigio argento RAL 7001

**Altre caratteristiche:**

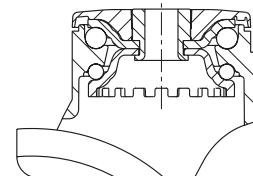
- la portata si riduce a temperature ambiente superiori a +30 °C

**Ulteriori dettagli:**

- serie di supporti: pagina 87
- bloccaggi: pagina 112-113
- serie di ruote: pagina 60
- tipi di scorrimento: pagina 84-85



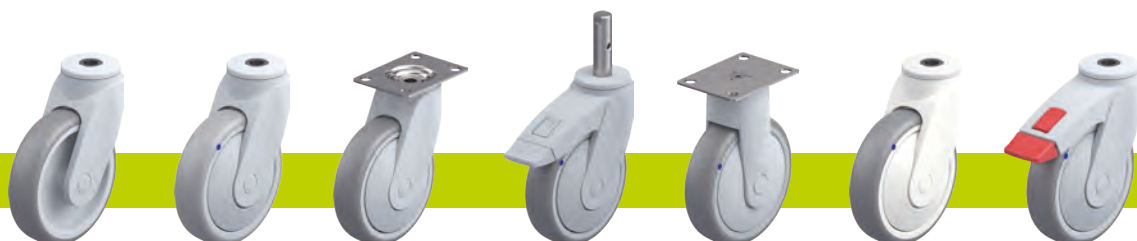
2



Ruote con supporto girevole	Ruote con supporto girevole con "stop-fix"	Ø ruota [mm]	Larg. ruota [mm]	Portata [kg]	Tipo di scorrimento	Altezza totale [mm]	Ø piastra [mm]	Ø foro centrale [mm]	Disassam. supp. gir. [mm]
LKFGX-TPA 126G	LKFGX-TPA 126G-FI	125	32	110	foro passante liscio	160	55	13	40
LKFGX-TPA 126G-11	LKFGX-TPA 126G-11-FI	125	32	110	foro passante liscio	160	55	11	40
LKFGX-TPA 126XKF	LKFGX-TPA 126XKF-FI	125	32	110	cuscinetto a sfere (C)	160	55	13	40
LKFGX-TPA 126XKF-11	LKFGX-TPA 126XKF-11-FI	125	32	110	cuscinetto a sfere (C)	160	55	11	40



### Varianti / accessori



versione con foro passante	versione rivestimento morbido 60 Shore A	con piastra da avvitare versione in acciaio inox in conformità alla norma DIN 18867-8	con codolo a clip in acciaio inox	ruote con supporto fisso	colore grigio bianco RAL 9002	leva del freno in colore speciale
Descrizione tecnica a pagina		106	104			
<b>Complemento cod. prodotto</b>	<b>serie LKFGX-TPS / BKFGX-TPS</b>	<b>-PX27</b>	<b>-ZAX51</b>	<b>serie BKFGX-TPA</b>	<b>serie LKFX-TPA</b>	
Disponibile per	su richiesta*	tutti**	su richiesta***	su richiesta	su richiesta	su richiesta

\* Portata ridotta del 30 %

\*\* Aumenta l'altezza totale della ruota con supporto di 1 mm

\*\*\* ZAX51: Ø codolo 18 mm, lunghezza codolo 62 mm, posizione foro trasversale 30 mm, foro trasversale per vite M6

## Serie LWK-TPA

**Ruote con supporto in materiale sintetico**  
**Blickle WAVE, foro centrale, colore grigio bianco,**  
**ruota con rivestimento in gomma termoplastica**



100–110 kg

-20 °C a +60 °C

**Supporto:** serie LWK

- poliammide 6 di prima qualità, resistente alla rottura
- cuscinetto a sfere scanalato, con doppia guarnizione, iniettato nel gruppo rotante
- foro centrale
- colore grigio bianco RAL 9002
- design piacevole e moderno

**Ruota:** serie TPA

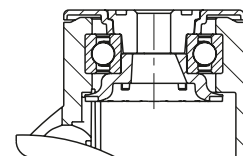
- rivestimento: elastomero di gomma termoplastico (TPE) di prima qualità, durezza 85 Shore A, colore grigio, antitraccia, contenente olio
- corpo ruota: polipropilene di prima qualità, resistente alla rottura, colore grigio bianco RAL 9002

**Altre caratteristiche:**

- la portata si riduce a temperature ambiente superiori a +30 °C

**Ulteriori dettagli:**

- serie di supporti: pagina 88
- bloccaggi: pagina 112–113
- serie di ruote: pagina 60
- tipi di scorrimento: pagina 84–85



Ruote con supporto girevole	Ruote con supporto girevole con "stop-fix"	Ø ruota [mm]	Larg. ruota [mm]	Portata [kg]	Tipo di scorrimento	Altezza totale [mm]	Ø piastra [mm]	Ø foro centrale [mm]	Disassam. supp. gir. [mm]
LWK-TPA 101G	LWK-TPA 101G-FI	100	32	100	foro passante liscio	135	55	13	38
LWK-TPA 101G-11	LWK-TPA 101G-11-FI	100	32	100	foro passante liscio	135	55	11	38
LWK-TPA 101KF	LWK-TPA 101KF-FI	100	32	100	cuscinetto a sfere (C)	135	55	13	38
LWK-TPA 101KF-11	LWK-TPA 101KF-11-FI	100	32	100	cuscinetto a sfere (C)	135	55	11	38
LWK-TPA 126G	LWK-TPA 126G-FI	125	32	110	foro passante liscio	160	55	13	40
LWK-TPA 126G-11	LWK-TPA 126G-11-FI	125	32	110	foro passante liscio	160	55	11	40
LWK-TPA 126KF	LWK-TPA 126KF-FI	125	32	110	cuscinetto a sfere (C)	160	55	13	40
LWK-TPA 126KF-11	LWK-TPA 126KF-11-FI	125	32	110	cuscinetto a sfere (C)	160	55	11	40

Per ruote con supporto in materiale sintetico in versione resistente alla corrosione, vedere pagina 162

### Varianti / accessori \*



	versione con foro passante	versione elettro-conduttiva, grigio, antitraccia	con bloccaggio centrale "central-stop"	con codolo filettato M10 x 20 M12 x 20	fissaggio con espansore in materiale sintetico	fissaggio con espansore in metallo	leva del freno in colore speciale
Descrizione tecnica a pagina		50	113	104	105	105	
Complemento cod. prodotto		LWKE-...-ELS	-CS11	-GS10 / -GS12	vedere pagina 168	vedere pagina 168	
Disponibile per		tutte le versioni con cuscinetto a sfere**	tutti con Ø foro centrale 13 mm	tutti con Ø foro centrale 13 mm	Ø foro centrale 11 mm su richiesta***	Ø foro centrale 11 mm su richiesta****	su richiesta

\* Ulteriori varianti / accessori: paracolpi serie AW / AG / ARG; paracolpi rotanti serie -AMW / -AMG vedere pagina 169 (informazioni tecniche a pagina 116)

\*\* Portata della versione elettro-conduttiva ridotta del 35 %

\*\*\* Non per versione elettro-conduttiva, Altezza totale +3 mm

\*\*\*\* Altezza totale +7 mm

## Serie LWK-TPA

**Ruote con supporto in materiale sintetico Blickle WAVE, piastra da avvitare, colore grigio bianco, ruota con rivestimento in gomma termoplastica**



100–110 kg

-20 °C a +60 °C

**Supporto:** serie LWK

- poliammide 6 di prima qualità, resistente alla rottura
- cuscinetto a sfere scanalato, con doppia guarnizione, iniettato nel gruppo rotante
- piastra da avvitare in acciaio, zincatura galvanica, passivato blu (senza Cr6)
- colore grigio bianco RAL 9002
- design piacevole e moderno

**Ruota:** serie TPA

- rivestimento: elastomero di gomma termoplastico (TPE) di prima qualità, durezza 85 Shore A, colore grigio, antitraccia, contenente olio
- corpo ruota: polipropilene di prima qualità, resistente alla rottura, colore grigio bianco RAL 9002

**Altre caratteristiche:**

- la portata si riduce a temperature ambiente superiori a +30 °C

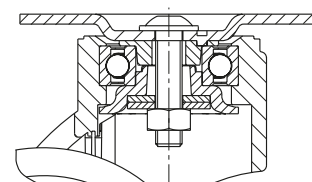
**Ulteriori dettagli:**

- serie di supporti: pagina 88
- bloccaggi: pagina 112–113
- serie di ruote: pagina 60
- tipi di scorrimento: pagina 84–85



BLICKLE DESIGN LINE

2



Ruote con supporto girevole	Ruote con supporto girevole con "stop-fix"	Ø ruota [mm]	Larg. ruota [mm]	Portata [kg]	Tipo di scorrimento	Altezza totale [mm]	Dimensione piastra [mm]	Interasse fori di fissaggio [mm]	Ø fori di fissaggio [mm]	Disassam. supp. gir. [mm]
LWK-TPA 101G-P25	LWK-TPA 101G-FI-P25	100	32	100	foro passante liscio	138	90 x 66	75 x 45 / 61 x 51	8,5	38
LWK-TPA 101KF-P25	LWK-TPA 101KF-FI-P25	100	32	100	cuscinetto a sfere (C)	138	90 x 66	75 x 45 / 61 x 51	8,5	38
LWK-TPA 126G-P25	LWK-TPA 126G-FI-P25	125	32	110	foro passante liscio	163	90 x 66	75 x 45 / 61 x 51	8,5	40
LWK-TPA 126KF-P25	LWK-TPA 126KF-FI-P25	125	32	110	cuscinetto a sfere (C)	163	90 x 66	75 x 45 / 61 x 51	8,5	40

Per ruote con supporto in materiale sintetico in versione resistente alla corrosione, vedere pagina 163

### Varianti / accessori



	versione con foro passante	versione elettro-conduttiva, grigio, antitraccia	con dimensione piastra 78x66 mm 61x50/50x42 mm	leva del freno in colore speciale
Descrizione tecnica a pagina		50	106	
<b>Complemento cod. prodotto</b>		<b>LWKE-...-ELS</b>	<b>-P28</b>	
Disponibile per		tutte le versioni con cuscinetto a sfere*	su richiesta	su richiesta

\* Portata della versione elettro-conduttiva ridotta del 35 %

## Serie LWK-TPA

**Ruote con supporto in materiale sintetico**  
**Blickle WAVE con codolo, colore grigio bianco,**  
**ruota con rivestimento in gomma termoplastica**

100–110 kg

-20 °C a +60 °C



**Supporto:** serie LWK

- poliammide 6 di prima qualità, resistente alla rottura
- cuscinetto a sfere scanalato, con doppia guarnizione, iniettato nel gruppo rotante
- codolo a clip, zincatura galvanica, passivato blu (senza Cr6), avvitato e bloccato
- colore grigio bianco RAL 9002
- design piacevole e moderno

**Ruota:** serie TPA

- rivestimento: elastomero di gomma termoplastico (TPE) di prima qualità, durezza 85 Shore A, colore grigio, antitraccia, contenente olio
- corpo ruota: polipropilene di prima qualità, resistente alla rottura, colore grigio bianco RAL 9002

**Altre caratteristiche:**

- la portata si riduce a temperature ambiente superiori a +30 °C

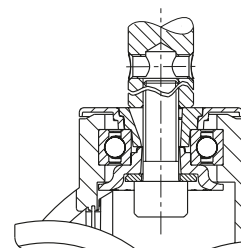
**Ulteriori dettagli:**

- serie di supporti: pagina 88
- bloccaggi: pagina 112–113
- serie di ruote: pagina 60
- tipi di scorrimento: pagina 84–85

2



**BLICKLE**  
DESIGN LINE



Ruote con supporto girevole	Ruote con supporto girevole con "stop-fix"	Ø ruota [mm]	Larg. ruota [mm]	Portata [kg]	Tipo di scorrimento	Altezza totale [mm]	Ø codolo [mm]	Lungh. codolo [mm]	Ø foro trasversale [mm]	Posizione foro trasversale (H) [mm]	Disassam. supp. gir. [mm]
LWK-TPA 101G-ZA51	LWK-TPA 101G-FI-ZA51	100	32	100	foro passante liscio	135	18	62	M6	30	38
LWK-TPA 101G-ZA55	LWK-TPA 101G-FI-ZA55	100	32	100	foro passante liscio	135	22	45	M8	20	38
LWK-TPA 101KF-ZA51	LWK-TPA 101KF-FI-ZA51	100	32	100	cuscinetto a sfere (C)	135	18	62	M6	30	38
LWK-TPA 101KF-ZA55	LWK-TPA 101KF-FI-ZA55	100	32	100	cuscinetto a sfere (C)	135	22	45	M8	20	38
LWK-TPA 126G-ZA51	LWK-TPA 126G-FI-ZA51	125	32	110	foro passante liscio	160	18	62	M6	30	40
LWK-TPA 126G-ZA55	LWK-TPA 126G-FI-ZA55	125	32	110	foro passante liscio	160	22	45	M8	20	40
LWK-TPA 126KF-ZA51	LWK-TPA 126KF-FI-ZA51	125	32	110	cuscinetto a sfere (C)	160	18	62	M6	30	40
LWK-TPA 126KF-ZA55	LWK-TPA 126KF-FI-ZA55	125	32	110	cuscinetto a sfere (C)	160	22	45	M8	20	40

Per ruote con supporto in materiale sintetico in versione resistente alla corrosione, vedere pagina 164  
 Altre dimensioni del codolo su richiesta

### Varianti / accessori



	versione con foro passante	versione elettro-conduttiva, grigio, antitraccia	leva del freno in colore speciale
Descrizione tecnica a pagina		50	
<b>Complemento cod. prodotto</b>		<b>LWKE-...-ELS</b>	
Disponibile per		tutte le versioni con cuscinetto a sfere*	su richiesta

\* Portata della versione elettro-conduttiva ridotta del 35 %



## Serie LWG-TPA

**Ruote con supporto in materiale sintetico Blickle WAVE, foro centrale, colore grigio argento, ruota con rivestimento in gomma termoplastica**



100–110 kg

-20 °C a +60 °C

**Supporto:** serie LWG

- poliammide 6 di prima qualità, resistente alla rottura
- cuscinetto a sfere scanalato, con doppia guarnizione, iniettato nel gruppo rotante
- foro centrale
- colore grigio argento RAL 7001
- design piacevole e moderno

**Ruota:** serie TPA

- rivestimento: elastomero di gomma termoplastico (TPE) di prima qualità, durezza 85 Shore A, colore grigio, antitraccia, contenente olio
- corpo ruota: polipropilene di prima qualità, resistente alla rottura, colore grigio argento RAL 7001

**Altre caratteristiche:**

- la portata si riduce a temperature ambiente superiori a +30 °C

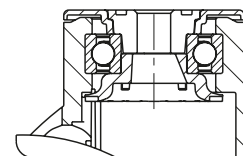
**Ulteriori dettagli:**

- serie di supporti: pagina 88
- bloccaggi: pagina 112–113
- serie di ruote: pagina 60
- tipi di scorrimento: pagina 84–85



**BLICKLE**  
DESIGN LINE

2



Ruote con supporto girevole	Ruote con supporto girevole con "stop-fix"	Ø ruota [mm]	Larg. ruota [mm]	Portata [kg]	Tipo di scorrimento	Altezza totale [mm]	Ø piastra [mm]	Ø foro centrale [mm]	Disassam. supp. gir. [mm]
LWG-TPA 101G	LWG-TPA 101G-FI	100	32	100	foro passante liscio	135	55	13	38
LWG-TPA 101G-11	LWG-TPA 101G-11-FI	100	32	100	foro passante liscio	135	55	11	38
LWG-TPA 101KF	LWG-TPA 101KF-FI	100	32	100	cuscinetto a sfere (C)	135	55	13	38
LWG-TPA 101KF-11	LWG-TPA 101KF-11-FI	100	32	100	cuscinetto a sfere (C)	135	55	11	38
LWG-TPA 126G	LWG-TPA 126G-FI	125	32	110	foro passante liscio	160	55	13	40
LWG-TPA 126G-11	LWG-TPA 126G-11-FI	125	32	110	foro passante liscio	160	55	11	40
LWG-TPA 126KF	LWG-TPA 126KF-FI	125	32	110	cuscinetto a sfere (C)	160	55	13	40
LWG-TPA 126KF-11	LWG-TPA 126KF-11-FI	125	32	110	cuscinetto a sfere (C)	160	55	11	40

Per ruote con supporto in materiale sintetico in versione resistente alla corrosione, vedere pagina 165

### Varianti / accessori \*



	versione con foro passante	versione elettro-conduttiva, grigio, antitraccia	con bloccaggio centrale "central-stop"	con codolo filettato M10 x 20 M12 x 20	fissaggio con espansore in materiale sintetico	fissaggio con espansore in metallo	leva del freno in colore speciale
Descrizione tecnica a pagina		50	113	104	105	105	
Complemento cod. prodotto		LWGE-...-ELS	-CS11	-GS10 / -GS12	vedere pagina 168	vedere pagina 168	
Disponibile per		tutte le versioni con cuscinetto a sfere**	tutti con Ø foro centrale 13 mm	tutti con Ø foro centrale 13 mm	Ø foro centrale 11 mm su richiesta***	Ø foro centrale 11 mm su richiesta****	su richiesta

\* Ulteriori varianti / accessori: paracolpi serie AW / AG / ARG; paracolpi rotanti serie -AMW / -AMG vedere pagina 169 (informazioni tecniche a pagina 116)

\*\* Portata della versione elettro-conduttiva ridotta del 35 %

\*\*\* Non per versione elettro-conduttiva, altezza totale +3 mm

\*\*\*\* Altezza totale +7 mm

## Serie LWG-TPA

**Ruote con supporto in materiale sintetico**  
**Blickle WAVE con codolo, colore grigio argento,**  
**ruota con rivestimento in gomma termoplastica**

100–110 kg

-20 °C a +60 °C



**Supporto:** serie LWG

- poliammide 6 di prima qualità, resistente alla rottura
- cuscinetto a sfere scanalato, con doppia guarnizione, iniettato nel gruppo rotante
- piastra da avvitare in acciaio, zincatura galvanica, passivato blu (senza Cr6)
- colore grigio argento RAL 7001
- design piacevole e moderno

**Ruota:** serie TPA

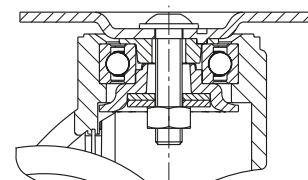
- rivestimento: elastomero di gomma termoplastico (TPE) di prima qualità, durezza 85 Shore A, colore grigio, antitraccia, contenente olio
- corpo ruota: polipropilene di prima qualità, resistente alla rottura, colore grigio argento RAL 7001

**Altre caratteristiche:**

- la portata si riduce a temperature ambiente superiori a +30 °C

**Ulteriori dettagli:**

- serie di supporti: pagina 88
- bloccaggi: pagina 112–113
- serie di ruote: pagina 60
- tipi di scorrimento: pagina 84–85



Ruote con supporto girevole	Ruote con supporto girevole con "stop-fix"	Ø ruota [mm]	Larg. ruota [mm]	Portata [kg]	Tipo di scorrimento	Altezza totale [mm]	Dimensione piastra [mm]	Interasse fori di fissaggio [mm]	Ø fori di fissaggio [mm]	Disassam. supp. gir. [mm]
LWG-TPA 101G-P25	LWG-TPA 101G-FI-P25	100	32	100	foro passante liscio	138	90 x 66	75 x 45 / 61 x 51	8,5	38
LWG-TPA 101KF-P25	LWG-TPA 101KF-FI-P25	100	32	100	cuscinetto a sfere (C)	138	90 x 66	75 x 45 / 61 x 51	8,5	38
LWG-TPA 126G-P25	LWG-TPA 126G-FI-P25	125	32	110	foro passante liscio	163	90 x 66	75 x 45 / 61 x 51	8,5	40
LWG-TPA 126KF-P25	LWG-TPA 126KF-FI-P25	125	32	110	cuscinetto a sfere (C)	163	90 x 66	75 x 45 / 61 x 51	8,5	40

Per ruote con supporto in materiale sintetico in versione resistente alla corrosione, vedere pagina 166

### Varianti / accessori



	versione con foro passante	versione elettro-conduttiva, grigio, antitraccia	con dimensione piastra 78x66 mm 61x50/50x42 mm	leva del freno in colore speciale
Descrizione tecnica a pagina		50	106	
<b>Complemento cod. prodotto</b>		<b>LWGE-...-ELS</b>	<b>-P28</b>	
Disponibile per		tutte le versioni con cuscinetto a sfere*	su richiesta	su richiesta

\* Portata della versione elettro-conduttiva ridotta del 35 %

## Serie LWG-TPA

**Ruote con supporto in materiale sintetico Blickle WAVE con codolo, colore grigio argento, ruota con rivestimento in gomma termoplastica**



100–110 kg

-20 °C a +60 °C

**Supporto:** serie LWG

- poliammide 6 di prima qualità, resistente alla rottura
- cuscinetto a sfere scanalato, con doppia guarnizione, iniettato nel gruppo rotante
- codolo a clip, zincatura galvanica, passivato blu (senza Cr6), avvitato e bloccato
- colore grigio argento RAL 7001
- design piacevole e moderno

**Ruota:** serie TPA

- rivestimento: elastomero di gomma termoplastico (TPE) di prima qualità, durezza 85 Shore A, colore grigio, antitraccia, contenente olio
- corpo ruota: polipropilene di prima qualità, resistente alla rottura, colore grigio argento RAL 7001

**Altre caratteristiche:**

- la portata si riduce a temperature ambiente superiori a +30 °C

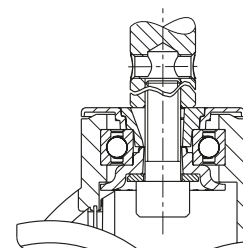
**Ulteriori dettagli:**

- serie di supporti: pagina 88
- bloccaggi: pagina 112–113
- serie di ruote: pagina 60
- tipi di scorrimento: pagina 84–85



BLICKLE DESIGN LINE

2



Ruote con supporto girevole	Ruote con supporto girevole con "stop-fix"	Ø ruota [mm]	Larg. ruota [mm]	Portata [kg]	Tipo di scorrimento	Altezza totale [mm]	Ø codolo [mm]	Lungh. codolo [mm]	Ø foro trasversale [mm]	Posizione foro trasversale (H) [mm]	Disassam. supp. gir. [mm]
LWG-TPA 101G-ZA51	LWG-TPA 101G-FI-ZA51	100	32	100	foro passante liscio	135	18	62	M6	30	38
LWG-TPA 101G-ZA55	LWG-TPA 101G-FI-ZA55	100	32	100	foro passante liscio	135	22	45	M8	20	38
LWG-TPA 101KF-ZA51	LWG-TPA 101KF-FI-ZA51	100	32	100	cuscinetto a sfere (C)	135	18	62	M6	30	38
LWG-TPA 101KF-ZA55	LWG-TPA 101KF-FI-ZA55	100	32	100	cuscinetto a sfere (C)	135	22	45	M8	20	38
LWG-TPA 126G-ZA51	LWG-TPA 126G-FI-ZA51	125	32	110	foro passante liscio	160	18	62	M6	30	40
LWG-TPA 126G-ZA55	LWG-TPA 126G-FI-ZA55	125	32	110	foro passante liscio	160	22	45	M8	20	40
LWG-TPA 126KF-ZA51	LWG-TPA 126KF-FI-ZA51	125	32	110	cuscinetto a sfere (C)	160	18	62	M6	30	40
LWG-TPA 126KF-ZA55	LWG-TPA 126KF-FI-ZA55	125	32	110	cuscinetto a sfere (C)	160	22	45	M8	20	40

Per ruote con supporto in materiale sintetico in versione resistente alla corrosione, vedere pagina 167  
Altre dimensioni del codolo su richiesta

### Varianti / accessori



	versione con foro passante	versione elettro-conduttiva, grigio, antitraccia	leva del freno in colore speciale
Descrizione tecnica a pagina		50	
<b>Complemento cod. prodotto</b>		<b>LWGE-...-ELS</b>	
Disponibile per		tutte le versioni con cuscinetto a sfere*	su richiesta

\* Portata della versione elettro-conduttiva ridotta del 35 %

## Serie LWKX-TPA

**Ruote con supporto in materiale sintetico Blickle WAVE, resistenti alla corrosione, foro centrale, colore grigio bianco, ruota con rivestimento in gomma termoplastica**



100–110 kg

-20 °C a +60 °C

**Supporto:** serie LWKX

- poliammide 6 di prima qualità, resistente alla rottura
- cuscinetto a sfere scanalato, resistente alla corrosione, iniettato, a tenuta da entrambi i lati nel gruppo rotante
- foro centrale
- colore grigio bianco RAL 9002
- tutte le parti, incluso il materiale del mozzo, sono resistenti alla corrosione
- design piacevole e moderno

**Ruota:** serie TPA

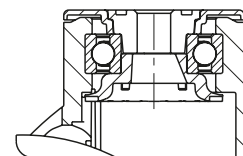
- rivestimento: elastomero di gomma termoplastico (TPE) di prima qualità, durezza 85 Shore A, colore grigio, antitraccia, contenente olio
- corpo ruota: polipropilene di prima qualità, resistente alla rottura, colore grigio bianco RAL 9002

**Altre caratteristiche:**

- la portata si riduce a temperature ambiente superiori a +30 °C

**Ulteriori dettagli:**

- serie di supporti: pagina 88
- bloccaggi: pagina 112–113
- serie di ruote: pagina 60
- tipi di scorrimento: pagina 84–85



Ruote con supporto girevole	Ruote con supporto girevole con "stop-fix"	Ø ruota [mm]	Larg. ruota [mm]	Portata [kg]	Tipo di scorrimento	Altezza totale [mm]	Ø piastra [mm]	Ø foro centrale [mm]	Disassam. supp. gir. [mm]
LWKX-TPA 101G	LWKX-TPA 101G-FI	100	32	100	foro passante liscio	135	55	13	38
LWKX-TPA 101G-11	LWKX-TPA 101G-11-FI	100	32	100	foro passante liscio	135	55	11	38
LWKX-TPA 101XKF	LWKX-TPA 101XKF-FI	100	32	100	cuscinetto a sfere (C)	135	55	13	38
LWKX-TPA 101XKF-11	LWKX-TPA 101XKF-11-FI	100	32	100	cuscinetto a sfere (C)	135	55	11	38
LWKX-TPA 126G	LWKX-TPA 126G-FI	125	32	110	foro passante liscio	160	55	13	40
LWKX-TPA 126G-11	LWKX-TPA 126G-11-FI	125	32	110	foro passante liscio	160	55	11	40
LWKX-TPA 126XKF	LWKX-TPA 126XKF-FI	125	32	110	cuscinetto a sfere (C)	160	55	13	40
LWKX-TPA 126XKF-11	LWKX-TPA 126XKF-11-FI	125	32	110	cuscinetto a sfere (C)	160	55	11	40

### Varianti / accessori \*



	versione con foro passante	versione elettro-conduttiva, grigio, antitraccia	con codolo filettato in acciaio inox M10 x 20	con codolo filettato in acciaio inox M12 x 20	fissaggio con espansore in materiale sintetico	leva del freno in colore speciale
Descrizione tecnica a pagina		50	104	104	105	
Complemento cod. prodotto		LWKXE-...-ELS	-GSX10	-GSX12	vedere pagina 168	
Disponibile per		tutte le versioni con cuscinetto a sfere**	tutti con Ø foro centrale 13 mm	tutti con Ø foro centrale 13 mm	Ø foro centrale 11 mm su richiesta***	su richiesta

\* Ulteriori varianti / accessori: paracolpi serie AW / AG / ARG; paracolpi rotanti serie -AMWX / -AMGX vedere pagina 169 (informazioni tecniche a pagina 116)

\*\* Portata della versione elettro-conduttiva ridotta del 35 %

\*\*\* Non per versione elettro-conduttiva, altezza totale +3 mm

## Serie LWKX-TPA

**Ruote con supporto in materiale sintetico Blickle WAVE, resistenti alla corrosione, piastra da avvitare, colore grigio bianco, ruota con rivestimento in gomma termoplastica**



100–110 kg

-20 °C a +60 °C

**Supporto:** serie LWKX

- poliammide 6 di prima qualità, resistente alla rottura
- cuscinetto a sfere scanalato, resistente alla corrosione, iniettato, a tenuta da entrambi i lati nel gruppo rotante
- con piastra da avvitare in acciaio inox
- colore grigio bianco RAL 9002
- tutte le parti, incluso il materiale del mozzo, sono resistenti alla corrosione
- design piacevole e moderno

**Ruota:** serie TPA

- rivestimento: elastomero di gomma termoplastico (TPE) di prima qualità, durezza 85 Shore A, colore grigio, antitraccia, contenente olio
- corpo ruota: polipropilene di prima qualità, resistente alla rottura, colore grigio bianco RAL 9002

**Altre caratteristiche:**

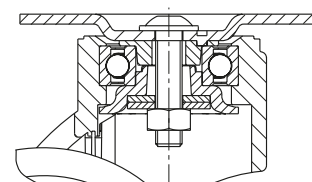
- la portata si riduce a temperature ambiente superiori a +30 °C

**Ulteriori dettagli:**

- serie di supporti: pagina 89
- bloccaggi: pagina 112–113
- serie di ruote: pagina 60
- tipi di scorrimento: pagina 84–85



2



Ruote con supporto girevole	Ruote con supporto girevole con "stop-fix"	Ø ruota [mm]	Larg. ruota [mm]	Portata [kg]	Tipo di scorrimento	Altezza totale [mm]	Dimensione piastra [mm]	Interasse fori di fissaggio [mm]	Ø fori di fissaggio [mm]	Disassam. supp. gir. [mm]
LWKX-TPA 101G-PX25	LWKX-TPA 101G-FI-PX25	100	32	100	foro passante liscio	138	90 x 66	75 x 45 / 61 x 51	8,5	38
LWKX-TPA 101XKF-PX25	LWKX-TPA 101XKF-FI-PX25	100	32	100	cuscinetto a sfere (C)	138	90 x 66	75 x 45 / 61 x 51	8,5	38
LWKX-TPA 126G-PX25	LWKX-TPA 126G-FI-PX25	125	32	110	foro passante liscio	163	90 x 66	75 x 45 / 61 x 51	8,5	40
LWKX-TPA 126XKF-PX25	LWKX-TPA 126XKF-FI-PX25	125	32	110	cuscinetto a sfere (C)	163	90 x 66	75 x 45 / 61 x 51	8,5	40

### Varianti / accessori



	versione con foro passante	versione elettro-conduttiva, grigio, antitraccia	con dimensione piastra 90x66 mm 75x50 mm	leva del freno in colore speciale
Descrizione tecnica a pagina		50	106	
<b>Complemento cod. prodotto</b>		<b>LWKXE-...-ELS</b>	<b>-PX26</b>	
Disponibile per		tutte le versioni con cuscinetto a sfere*	su richiesta**	su richiesta

\* Portata della versione elettro-conduttiva ridotta del 35 %

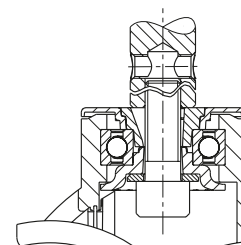
\*\* In conformità a DIN 18867-8 (attrezzature per catering su larga scala)

## Serie LWKX-TPA

**Ruote con supporto in materiale sintetico Blickle WAVE, resistenti alla corrosione, con codolo, colore grigio bianco, ruota con rivestimento in gomma termoplastica**

100–110 kg

-20 °C a +60 °C



### Supporto: serie LWKX

- poliammide 6 di prima qualità, resistente alla rottura
- cuscinetto a sfere scanalato, resistente alla corrosione, iniettato, a tenuta da entrambi i lati nel gruppo rotante
- con codolo a clip in acciaio inox, avvitato e bloccato
- colore grigio bianco RAL 9002
- tutte le parti, incluso il materiale del mozzo, sono resistenti alla corrosione
- design piacevole e moderno

### Ruota: serie TPA

- rivestimento: elastomero di gomma termoplastica (TPE) di prima qualità, durezza 85 Shore A, colore grigio, antitraccia, contenente olio
- corpo ruota: polipropilene di prima qualità, resistente alla rottura, colore grigio bianco RAL 9002

### Altre caratteristiche:

- la portata si riduce a temperature ambiente superiori a +30 °C

### Ulteriori dettagli:

- serie di supporti: pagina 89
- bloccaggi: pagina 112–113
- serie di ruote: pagina 60
- tipi di scorrimento: pagina 84–85



Ruote con supporto girevole	Ruote con supporto girevole con "stop-fix"	Ø ruota [mm]	Larg. ruota [mm]	Portata [kg]	Tipo di scorrimento	Altezza totale [mm]	Ø codolo [mm]	Lungh. codolo [mm]	Ø foro trasversale [mm]	Posizione foro trasversale (H) [mm]	Disassam. supp. gir. [mm]
LWKX-TPA 101G-ZAX51	LWKX-TPA 101G-FI-ZAX51	100	32	100	foro passante liscio	135	18	62	M6	30	38
LWKX-TPA 101G-ZAX55	LWKX-TPA 101G-FI-ZAX55	100	32	100	foro passante liscio	135	22	45	M8	20	38
LWKX-TPA 101XKF-ZAX51	LWKX-TPA 101XKF-FI-ZAX51	100	32	100	cuscinetto a sfere (C)	135	18	62	M6	30	38
LWKX-TPA 101XKF-ZAX55	LWKX-TPA 101XKF-FI-ZAX55	100	32	100	cuscinetto a sfere (C)	135	22	45	M8	20	38
LWKX-TPA 126G-ZAX51	LWKX-TPA 126G-FI-ZAX51	125	32	110	foro passante liscio	160	18	62	M6	30	40
LWKX-TPA 126G-ZAX55	LWKX-TPA 126G-FI-ZAX55	125	32	110	foro passante liscio	160	22	45	M8	20	40
LWKX-TPA 126XKF-ZAX51	LWKX-TPA 126XKF-FI-ZAX51	125	32	110	cuscinetto a sfere (C)	160	18	62	M6	30	40
LWKX-TPA 126XKF-ZAX55	LWKX-TPA 126XKF-FI-ZAX55	125	32	110	cuscinetto a sfere (C)	160	22	45	M8	20	40

Altre dimensioni del codolo su richiesta

### Varianti / accessori



	versione con foro passante	versione elettro-conduttiva, grigio, antitraccia	leva del freno in colore speciale
Descrizione tecnica a pagina		50	
Complemento cod. prodotto		LWKXE-...-ELS	
Disponibile per		tutte le versioni con cuscinetto a sfere*	su richiesta

\* Portata della versione elettro-conduttiva ridotta del 35 %

## Serie LWGX-TPA

**Ruote con supporto in materiale sintetico Blickle WAVE, resistenti alla corrosione, foro centrale, colore grigio argento, ruota con rivestimento in gomma termoplastica**



100–110 kg

-20 °C a +60 °C

**Supporto:** serie LWGX

- poliammide 6 di prima qualità, resistente alla rottura
- cuscinetto a sfere scanalato, resistente alla corrosione, iniettato, a tenuta da entrambi i lati nel gruppo rotante
- foro centrale
- colore grigio argento RAL 7001
- tutte le parti, incluso il materiale del mozzo, sono resistenti alla corrosione
- design piacevole e moderno

**Ruota:** serie TPA

- rivestimento: elastomero di gomma termoplastico (TPE) di prima qualità, durezza 85 Shore A, colore grigio, antitraccia, contenente olio
- corpo ruota: polipropilene di prima qualità, resistente alla rottura, colore grigio argento RAL 7001

**Altre caratteristiche:**

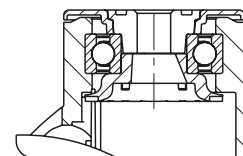
- la portata si riduce a temperature ambiente superiori a +30 °C

**Ulteriori dettagli:**

- serie di supporti: pagina 88
- bloccaggi: pagina 112–113
- serie di ruote: pagina 60
- tipi di scorrimento: pagina 84–85



2



Ruote con supporto girevole	Ruote con supporto girevole con "stop-fix"	Ø ruota [mm]	Larg. ruota [mm]	Portata [kg]	Tipo di scorrimento	Altezza totale [mm]	Ø piastra [mm]	Ø foro centrale [mm]	Disassam. supp. gir. [mm]
LWGX-TPA 101G	LWGX-TPA 101G-FI	100	32	100	foro passante liscio	135	55	13	38
LWGX-TPA 101G-11	LWGX-TPA 101G-11-FI	100	32	100	foro passante liscio	135	55	11	38
LWGX-TPA 101XKF	LWGX-TPA 101XKF-FI	100	32	100	cuscinetto a sfere (C)	135	55	13	38
LWGX-TPA 101XKF-11	LWGX-TPA 101XKF-11-FI	100	32	100	cuscinetto a sfere (C)	135	55	11	38
LWGX-TPA 126G	LWGX-TPA 126G-FI	125	32	110	foro passante liscio	160	55	13	40
LWGX-TPA 126G-11	LWGX-TPA 126G-11-FI	125	32	110	foro passante liscio	160	55	11	40
LWGX-TPA 126XKF	LWGX-TPA 126XKF-FI	125	32	110	cuscinetto a sfere (C)	160	55	13	40
LWGX-TPA 126XKF-11	LWGX-TPA 126XKF-11-FI	125	32	110	cuscinetto a sfere (C)	160	55	11	40

**Varianti / accessori \***



	versione con foro passante	versione elettro-conduttiva, grigio, antitraccia	con codolo filettato in acciaio inox M10 x 20	con codolo filettato in acciaio inox M12 x 20	fissaggio con espansore in materiale sintetico	leva del freno in colore speciale
Descrizione tecnica a pagina		50	104	104	105	
Complemento cod. prodotto		LWGXE-...-ELS	-GSX10	-GSX12	vedere pagina 168	
Disponibile per		tutte le versioni con cuscinetto a sfere**	tutti con Ø foro centrale 13 mm	tutti con Ø foro centrale 13 mm	Ø foro centrale 11 mm su richiesta***	su richiesta

\* Ulteriori varianti / accessori: paracolpi serie AW / AG / ARG; paracolpi rotanti serie -AMWX / -AMGX vedere pagina 169 (informazioni tecniche a pagina 116)

\*\* Portata della versione elettro-conduttiva ridotta del 35 %

\*\*\* Non per versione elettro-conduttiva; altezza totale +3 mm

## Serie LWGX-TPA

**Ruote con supporto in materiale sintetico Blickle WAVE, resistenti alla corrosione, piastra da avvitare, colore grigio argento, ruota con rivestimento in gomma termoplastica**



100–110 kg

-20 °C a +60 °C

**Supporto:** serie LWGX

- poliammide 6 di prima qualità, resistente alla rottura
- cuscinetto a sfere scanalato, resistente alla corrosione, iniettato, a tenuta da entrambi i lati nel gruppo rotante
- con piastra da avvitare in acciaio inox
- colore grigio argento RAL 7001
- tutte le parti, incluso il materiale del mozzo, sono resistenti alla corrosione
- design piacevole e moderno

**Ruota:** serie TPA

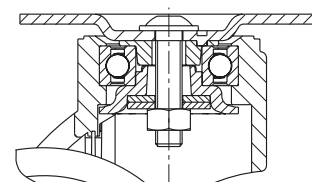
- rivestimento: elastomero di gomma termoplastico (TPE) di prima qualità, durezza 85 Shore A, colore grigio, antitraccia, contenente olio
- corpo ruota: polipropilene di prima qualità, resistente alla rottura, colore grigio argento RAL 7001

**Altre caratteristiche:**

- la portata si riduce a temperature ambiente superiori a +30 °C

**Ulteriori dettagli:**

- serie di supporti: pagina 89
- bloccaggi: pagina 112–113
- serie di ruote: pagina 60
- tipi di scorrimento: pagina 84–85



Ruote con supporto girevole	Ruote con supporto girevole con "stop-fix"	Ø ruota [mm]	Larg. ruota [mm]	Portata [kg]	Tipo di scorrimento	Altezza totale [mm]	Dimensione piastra [mm]	Interasse fori di fissaggio [mm]	Ø fori di fissaggio [mm]	Disassam. supp. gir. [mm]
LWGX-TPA 101G-PX25	LWGX-TPA 101G-FI-PX25	100	32	100	foro passante liscio	138	90 x 66	75 x 45 / 61 x 51	8,5	38
LWGX-TPA 101XKF-PX25	LWGX-TPA 101XKF-FI-PX25	100	32	100	cuscinetto a sfere (C)	138	90 x 66	75 x 45 / 61 x 51	8,5	38
LWGX-TPA 126G-PX25	LWGX-TPA 126G-FI-PX25	125	32	110	foro passante liscio	163	90 x 66	75 x 45 / 61 x 51	8,5	40
LWGX-TPA 126XKF-PX25	LWGX-TPA 126XKF-FI-PX25	125	32	110	cuscinetto a sfere (C)	163	90 x 66	75 x 45 / 61 x 51	8,5	40

### Varianti / accessori



	versione con foro passante	versione elettro-conduttiva, grigio, antitraccia	con dimensione piastra 90x66 mm 75x50 mm	leva del freno in colore speciale
Descrizione tecnica a pagina		50	106	
<b>Complemento cod. prodotto</b>		<b>LWGXE-...-ELS</b>	<b>-PX26</b>	
Disponibile per		tutte le versioni con cuscinetto a sfere*	su richiesta**	su richiesta

\* Portata della versione elettro-conduttiva ridotta del 35 %

\*\* In conformità a DIN 18867-8 (attrezzature per catering su larga scala)



## Serie LWGX-TPA

**Ruote con supporto in materiale sintetico Blickle WAVE, resistenti alla corrosione, con codolo, colore grigio argento, ruota con rivestimento in gomma termoplastica**

100–110 kg

-20 °C a +60 °C



**Supporto:** serie LWGX

- poliammide 6 di prima qualità, resistente alla rottura
- cuscinetto a sfere scanalato, resistente alla corrosione, iniettato, a tenuta da entrambi i lati nel gruppo rotante
- con codolo a clip in acciaio inox, avvitato e bloccato
- colore grigio argento RAL 7001
- tutte le parti, incluso il materiale del mozzo, sono resistenti alla corrosione
- design piacevole e moderno

**Ruota:** serie TPA

- rivestimento: elastomero di gomma termoplastico (TPE) di prima qualità, durezza 85 Shore A, colore grigio, antitraccia, contenente olio
- corpo ruota: polipropilene di prima qualità, resistente alla rottura, colore grigio argento RAL 7001

**Altre caratteristiche:**

- la portata si riduce a temperature ambiente superiori a +30 °C

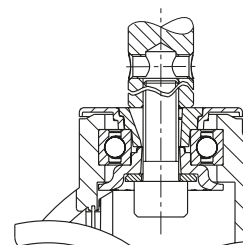
**Ulteriori dettagli:**

- serie di supporti: pagina 89
- bloccaggi: pagina 112–113
- serie di ruote: pagina 60
- tipi di scorrimento: pagina 84–85



**BLICKLE**  
DESIGN LINE

2



Ruote con supporto girevole	Ruote con supporto girevole con "stop-fix"	Ø ruota [mm]	Larg. ruota [mm]	Portata [kg]	Tipo di scorrimento	Altezza totale [mm]	Ø codolo [mm]	Lungh. codolo [mm]	Ø foro trasversale [mm]	Posizione foro trasversale (H) [mm]	Disassam. supp. gir. [mm]
LWGX-TPA 101G-ZAX51	LWGX-TPA 101G-FI-ZAX51	100	32	100	foro passante liscio	135	18	62	M6	30	38
LWGX-TPA 101G-ZAX55	LWGX-TPA 101G-FI-ZAX55	100	32	100	foro passante liscio	135	22	45	M8	20	38
LWGX-TPA 101XKF-ZAX51	LWGX-TPA 101XKF-FI-ZAX51	100	32	100	cuscinetto a sfere (C)	135	18	62	M6	30	38
LWGX-TPA 101XKF-ZAX55	LWGX-TPA 101XKF-FI-ZAX55	100	32	100	cuscinetto a sfere (C)	135	22	45	M8	20	38
LWGX-TPA 126G-ZAX51	LWGX-TPA 126G-FI-ZAX51	125	32	110	foro passante liscio	160	18	62	M6	30	40
LWGX-TPA 126G-ZAX55	LWGX-TPA 126G-FI-ZAX55	125	32	110	foro passante liscio	160	22	45	M8	20	40
LWGX-TPA 126XKF-ZAX51	LWGX-TPA 126XKF-FI-ZAX51	125	32	110	cuscinetto a sfere (C)	160	18	62	M6	30	40
LWGX-TPA 126XKF-ZAX55	LWGX-TPA 126XKF-FI-ZAX55	125	32	110	cuscinetto a sfere (C)	160	22	45	M8	20	40

Altre dimensioni del codolo su richiesta

### Varianti / accessori



	versione con foro passante	versione elettro-conduttiva, grigio, antitraccia	leva del freno in colore speciale
Descrizione tecnica a pagina		50	
<b>Complemento cod. prodotto</b>		<b>LWGXE-...-ELS</b>	
Disponibile per		tutte le versioni con cuscinetto a sfere*	su richiesta

\* Portata della versione elettro-conduttiva ridotta del 35 %

## Varianti / accessori

### per ruote con supporto in materiale sintetico Blickle WAVE

#### Bloccaggio centrale "central-stop" con codolo

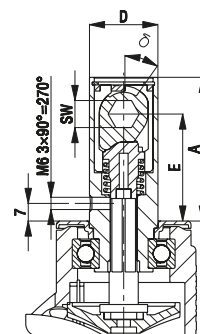
Complemento cod. prodotto	Altezza codolo (A) [mm]	Angolo di azionamento (Ø)	Ø codolo (D) [mm]	Distanza tra piastra di fissaggio e centro dell'esagono (E) [mm]	Apertura della chiave (WAF) [mm]
-CS11	58,5	35 °	28	43,5	11

Questo sistema di bloccaggio garantisce il bloccaggio ad accoppiamento di forza del gruppo rotante e della ruota. L'azionamento avviene tramite una leva centrale collegata da un tirante del freno all'unità.

I vantaggi in breve:

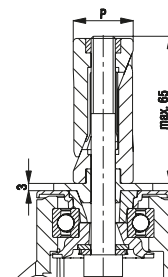
- angolo di azionamento minimo con bassa forza richiesta per azionamento e sblocco
- costruzione salvaspazio grazie al meccanismo di bloccaggio integrato nel codolo, codolo zincato galvanicamente, passivato blu, senza Cr6
- Possibilità di comando centrale di due o quattro ruote con supporto tramite tirante del freno. Questo principio offre la massima flessibilità in termini di posizione e progettazione della leva del freno.
- Grazie all'accoppiamento di forza, il bloccaggio non viene danneggiato anche se si superano le forze di frenata.

Disponibile per tutte le ruote con supporto in materiale sintetico Blickle WAVE (ad eccezione della versione resistente alla corrosione).



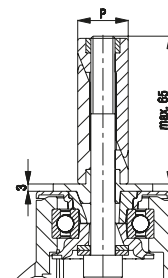
#### Fissaggio con espansore in materiale sintetico per tubi tondi

Complemento cod. prodotto	Complemento cod. prodotto versione resistente alla corrosione	Dimensione interna tubo (P) [mm]	Disponibile per tutte le ruote con supporto in materiale sintetico Blickle WAVE con Ø foro centrale 11 mm, ad eccezione della versione elettro-conduttiva. Ruota con supporto ed espansore assicurati contro lo sganciamento grazie all'accoppiamento geometrico. La lunghezza di montaggio massima è di 65 mm.
-ER52	-EXR52	Ø 20-25	<b>Aumenta l'altezza totale delle ruote con supporto di 3 mm.</b> Descrizione dettagliata: pagina 105
-ER53	-EXR53	Ø 25-30	
-ER54	-EXR54	Ø 30-35	
-ER55	-EXR55	Ø 35-40	



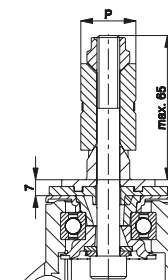
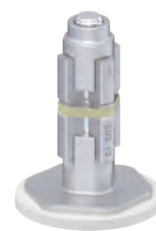
#### Fissaggio con espansore in materiale sintetico per tubi quadrati

Complemento cod. prodotto	Complemento cod. prodotto versione resistente alla corrosione	Dimensione interna tubo (P) [mm]	Disponibile per tutte le ruote con supporto in materiale sintetico Blickle WAVE con Ø foro centrale 11 mm, ad eccezione della versione elettro-conduttiva. Ruota con supporto ed espansore assicurati contro lo sganciamento grazie all'accoppiamento geometrico. La lunghezza di montaggio massima è di 65 mm.
-EV52	-EXV52	□ 18-21	<b>Aumenta l'altezza totale delle ruote con supporto di 3 mm.</b> Descrizione dettagliata: pagina 105
-EV53	-EXV53	□ 21-25	
-EV54	-EXV54	□ 25-29	
-EV55	-EXV55	□ 29-32	
-EV57	-EXV57	□ 32-38,5	



#### Fissaggio con espansore in metallo per tubi tondi e quadrati

Complemento cod. prodotto	Dimensione interna tubo tondo (P) [mm]	Dimensione interna tubo quadrato (P) [mm]	Disponibile per tutte le ruote con supporto in materiale sintetico Blickle WAVE con Ø foro centrale 11 mm, ad eccezione della versione resistente alla corrosione. Ruota con supporto ed espansore assicurati contro lo sganciamento grazie all'accoppiamento geometrico. La lunghezza di montaggio massima è di 65 mm.
-E51	Ø 17-19	□ 17-19	<b>Aumenta l'altezza totale delle ruote con supporto di 7 mm.</b> Descrizione dettagliata: pagina 105
-E52	Ø 20-25	□ 18-21	
-E53	Ø 25-30	□ 21-25	
-E54	Ø 30-35	□ 25-29	
-E55	Ø 35-40	□ 29-32	
-E57	Ø 39-45	□ 32-38,5	



## Varianti / accessori

### per ruote con supporto in materiale sintetico Blickle WAVE

#### Paracolpi per tubi tondi e quadrati

Cod. prodotto materiale sintetico (polietilene)	Cod. prodotto gomma	Ø ruota (D) [mm]	Larghezza ruota (T1) [mm]	Foro (d) [mm]
<b>Colore grigio bianco</b>				
AW 100/R25		100	17,5	Ø 25
AW 100/V25		100	17,5	□ 25 x 25
AW 125/R25		125	17,5	Ø 25
AW 125/V25		125	17,5	□ 25 x 25
<b>Colore grigio argento</b>				
AG 100/R25		100	17,5	Ø 25
AG 100/V25		100	17,5	□ 25 x 25
AG 125/R25		125	17,5	Ø 25
AG 125/V25		125	17,5	□ 25 x 25
<b>Colore grigio</b>				
	ARG 75/R10	75	23	Ø 10
	ARG 100/R26	100	23	Ø 26
	ARG 100/R32	100	23	Ø 32
	ARG 125/R26	125	23	Ø 26
	ARG 125/R32	125	23	Ø 32

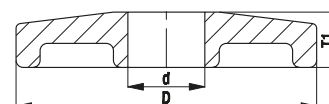
I paracolpi riducono il rischio di danni alle pareti e ai veicoli in caso di collisione. I paracolpi per tubi tondi e quadrati vengono fissati o collegati alla struttura tubolare nelle parti esterne del veicolo.

#### Serie AW/AG:

In polietilene morbido, durezza 48° Shore D, antitraccia, colore grigio bianco RAL 9002 (AW) o colore grigio argento RAL 7001 (AG).

#### Serie ARG:

In gomma, durezza 75° Shore A, colore grigio (simile a RAL 7001), antitraccia. Descrizione dettagliata: pagina 116



#### Paracolpi rotante in materiale sintetico (polietilene)

Complemento cod. prodotto vite zincata	Complemento cod. prodotto vite resist. corrosione	Ø ruota (D) [mm]	Larghezza ruota (T1) [mm]	Codolo filettato (Ø x altezza) (d x Q) [mm]
<b>Colore grigio bianco</b>				
-AMW100	-AMWX100	100	17,5	M10 x 27
-AMW125	-AMWX125	125	17,5	M10 x 27
<b>Colore grigio argento</b>				
-AMG100	-AMGX100	100	17,5	M10 x 27
-AMG125	-AMGX125	125	17,5	M10 x 27

Altre dimensioni e colori speciali sono disponibili su richiesta.

I paracolpi riducono il rischio di danni alle pareti e ai veicoli in caso di collisione. I paracolpi rotanti impediscono inoltre sfregature sulle pareti in caso di collisione.

#### Serie -AMW/-AMG:

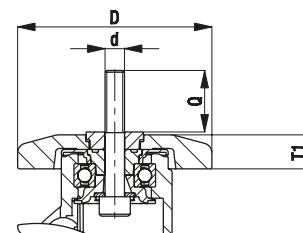
in polietilene morbido, durezza 48° Shore D, antitraccia, con boccola in materiale sintetico per foro passante ad alta resistenza, colore grigio bianco RAL 9002 (-AMW) o colore grigio argento RAL 7001 (-AMG).

I paracolpi sono fissati direttamente alle ruote con supporto in materiale sintetico tramite una vite zincata (-AMW/-AMG) o resistente alla corrosione (-AMWX/-AMGX) DIN 912.

Le ruote con supporto in materiale sintetico e paracolpi rotanti vengono montate sull'unità con la vite sporgente (codolo filettato). Disponibile per tutte le ruote con supporto in materiale sintetico Blickle WAVE con Ø foro centrale 11 mm.

**Aumenta l'altezza totale delle ruote con supporto di 9 mm.**

Descrizione dettagliata: pagina 116



## Serie LKDG-PUA

**Ruote gemellate con supporto in materiale sintetico, colore grigio chiaro, ruote con rivestimento in poliuretano termoplastico**



110 kg

-20 °C a +70 °C

**Supporto:** serie LKDG

- poliammide 6 di prima qualità, resistente alla rottura
- foro passante in materiale sintetico di prima qualità nel gruppo rotante
- codolo filettato in acciaio zincato
- colore grigio chiaro RAL 7035

**Ruota:** serie PUA

- rivestimento: poliuretano termoplastico (TPU) di prima qualità, durezza 92 Shore A, colore nero, antitraccia, non macchia al contatto
- corpo ruota: poliammide 6 di prima qualità, resistente alla rottura, colore grigio chiaro RAL 7035

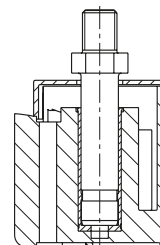
**Altre caratteristiche:**

- resistenza termica: per breve tempo fino a +80 °C
- la portata si riduce a temperature ambiente superiori a +30 °C

**Ulteriori dettagli:**

- serie di supporti: pagina 89
- bloccaggi: pagina 112–113
- tipi di scorrimento: pagina 84–85

**BLICKLE**  
DESIGN LINE



Ruote con supporto girevole	Ruote con supporto girevole con "Radstop"	Ø ruota [mm]	Larg. ruota [mm]	Larghezza totale ruota con supporto [mm]	Portata [kg]	Tipo di scorrimento	Altezza totale incl. esagono [mm]	Codolo filettato [mm]	Disassam. supp. gir. [mm]
LKDG-PUA 100G	LKDG-PUA 100G-RA	100	2 x 19	63	110	foro passante liscio	121	M12 x 20	33

### Varianti / accessori



	con piastra da avvitare in acciaio zincato 60x60 mm 40x40/46x46 mm	versione in acciaio inox	in colore speciale
Descrizione tecnica a pagina	106		
Complemento cod. prodotto	-P23		
Disponibile per	tutti*	su richiesta	su richiesta

\* Altezza totale +2 mm

## Serie LKDB-PUA

**Ruote gemellate con supporto in materiale sintetico, colore nero, ruote con rivestimento in poliuretano termoplastico**

50–110 kg

-20 °C a +70 °C



**Supporto:** serie LKDB

- poliammide 6 di prima qualità, resistente alla rottura
- foro passante in materiale sintetico di prima qualità nel gruppo rotante
- codolo filettato in acciaio zincato
- colore nero RAL 9005

**Ruota:** serie PUA

- rivestimento: poliuretano termoplastico (TPU) di prima qualità, durezza 92 Shore A, colore nero, antitraccia, non macchia al contatto
- corpo ruota: poliammide 6 di prima qualità, resistente alla rottura, colore nero RAL 9005

**Altre caratteristiche:**

- resistenza termica: per breve tempo fino a +80 °C
- la portata si riduce a temperature ambiente superiori a +30 °C

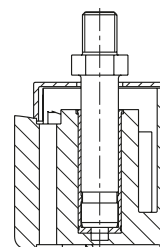
**Ulteriori dettagli:**

- serie di supporti: pagina 89
- bloccaggi: pagina 112–113
- tipi di scorrimento: pagina 84–85



BLICKLE  
DESIGN LINE

2



Ruote con supporto girevole	Ruote con supporto girevole con "Radstop"	Ø ruota [mm]	Larg. ruota [mm]	Larghezza totale ruota con supporto [mm]	Portata [kg]	Tipo di scorrimento	Altezza totale incl. esagono [mm]	Codolo filettato [mm]	Disassam. supp. gir. [mm]
LKDB-PUA 50G	LKDB-PUA 50G-RA	50	2 x 12	51	50	foro passante liscio	61	M8 x 15	20
LKDB-PUA 75G	LKDB-PUA 75G-RA	75	2 x 15	55	75	foro passante liscio	83	M10 x 15	24
LKDB-PUA 100G	LKDB-PUA 100G-RA	100	2 x 19	63	110	foro passante liscio	121	M12 x 20	33

Le ruote con supporto non sono approvate per sedie da ufficio

### Varianti / accessori



figura LKDB-PUA 50G-RA	versione elettro-conduttiva, colore nero, antitraccia, durezza 98° Shore A	con perno a clip Ø 11 x 19,5	con piastra da avvitare in acciaio zincato 38x38 mm 25x25/27x27 mm	con piastra da avvitare in acciaio zincato 60x60 mm 40x40/46x46 mm	versione in acciaio inox	in colore speciale
Descrizione tecnica a pagina	50	105	106	106		
<b>Complemento cod. prodotto</b>	<b>-ELS</b>	<b>-ES</b>	<b>-P20</b>	<b>-P23</b>		
Disponibile per	tutti	Ø ruota 50–75 mm*	Ø ruota 50–75 mm**	Ø ruota 75–100 mm***	su richiesta	su richiesta

\* Altezza totale -3 mm

\*\* Altezza totale +5 mm

\*\*\* Altezza totale Ø ruota 75 +5 mm, Ø ruota 100 +2 mm

## Serie LKD-PATH

**Ruote gemellate con supporto in materiale sintetico  
Blickle MOVE, foro centrale, colore grigio bianco,  
ruota con rivestimento in poliuretano termoplastico**



100–125 kg

-20 °C a +60 °C

**Supporto:** serie LKD

- poliammide 6 di prima qualità, resistente alla rottura
- due cuscinetti a sfere scanalati nel gruppo rotante a tenuta su entrambi i lati
- foro centrale
- colore grigio bianco RAL 9002
- design piacevole e moderno

**Ruota:** serie PATH

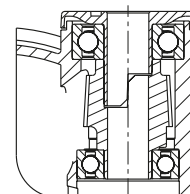
- rivestimento: poliuretano termoplastico (TPU) di prima qualità, durezza 94 Shore A, colore grigio scuro, antitraccia, non macchia al contatto
- corpo ruota: poliammide 6 di prima qualità, resistente alla rottura, colore grigio bianco RAL 9002

**Altre caratteristiche:**

- la portata si riduce a temperature ambiente superiori a +30 °C

**Ulteriori dettagli:**

- serie di supporti: pagina 89
- bloccaggi: pagina 112–113
- serie di ruote: pagina 61
- tipi di scorrimento: pagina 84–85



Ruote con supporto girevole	Ruote con supporto girevole con "stop-fix"	Ø ruota [mm]	Larg. ruota [mm]	Larghezza totale ruota con supporto [mm]	Portata [kg]	Tipo di scorrimento	Altezza totale [mm]	Ø piastra [mm]	Ø foro centrale [mm]	Disassam. supp. gir. [mm]
LKD-PATH 100K	LKD-PATH 100K-FI	100	2 x 18	71	100	cuscinetto a sfere	103	42	13	31
LKD-PATH 100K-11	LKD-PATH 100K-11-FI	100	2 x 18	71	100	cuscinetto a sfere	103	42	11	31
LKD-PATH 100K-9	LKD-PATH 100K-9-FI	100	2 x 18	71	100	cuscinetto a sfere	103	42	9	31
LKD-PATH 125K	LKD-PATH 125K-FI	125	2 x 20	80	125	cuscinetto a sfere	130	45	13	40
LKD-PATH 125K-11	LKD-PATH 125K-11-FI	125	2 x 20	80	125	cuscinetto a sfere	130	45	11	40

Per ruote gemellate con supporto in materiale sintetico in versione resistente alla corrosione, vedere pagina 176

Ruota con supporto girevole con bloccaggio "stop-fix" con leva di rilascio a pedale semplice di serie



### Varianti / accessori \*



	versione elettro-conduttiva, grigio, antitraccia	con bloccaggio ruota e bloccaggio direzionale combinati (1 x 360°)	ruota con supporto con altezza di montaggio speciale 121 / 135 mm	con codolo filettato M10 x 20 M12 x 20	Ø ruota 150 mm	con piastra da avvitare	in colore speciale
Descrizione tecnica a pagina	50	115		104		106	
Complemento cod. prodotto	-ELS	-RIFI	LKDH-...	-GS10 / -GS12		-P25 / -P26	
Disponibile per	tutti	Ø ruota 125 mm	Ø ruota 100 / 125 mm	tutti con Ø foro centrale 13 mm	su richiesta	su richiesta**	su richiesta

\* Ulteriori varianti / accessori: fissaggio con espansore per tutte le ruote con supporto con Ø foro centrale 11 mm su richiesta (eccetto versione LKDH), altezza totale +5 mm, vedere pagina 180

\*\* Aumenta l'altezza totale della ruote con supporto di 8 mm

## Serie LKD-PATH

**Ruote gemellate con supporto in materiale sintetico Blickle MOVE con codolo, colore grigio bianco, ruota con rivestimento in poliuretano termoplastico**

100–125 kg

-20 °C a +60 °C

**Supporto:** serie LKD

- poliammide 6 di prima qualità, resistente alla rottura
- due cuscinetti a sfere scanalati nel gruppo rotante a tenuta su entrambi i lati
- codolo a clip, zincatura galvanica, passivato blu (senza Cr6), avvitato e bloccato
- colore grigio bianco RAL 9002
- design piacevole e moderno

**Ruota:** serie PATH

- rivestimento: poliuretano termoplastico (TPU) di prima qualità, durezza 94 Shore A, colore grigio scuro, antitraccia, non macchia al contatto
- corpo ruota: poliammide 6 di prima qualità, resistente alla rottura, colore grigio bianco RAL 9002

**Altre caratteristiche:**

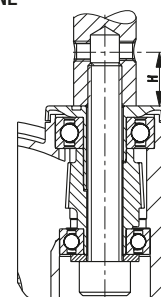
- la portata si riduce a temperature ambiente superiori a +30 °C

**Ulteriori dettagli:**

- serie di supporti: pagina 90
- bloccaggi: pagina 112–113
- serie di ruote: pagina 61
- tipi di scorrimento: pagina 84–85



**BLICKLE**  
DESIGN LINE



2

Ruote con supporto girevole	Ruote con supporto girevole con "stop-fix"	Ø ruota [mm]	Larg. ruota [mm]	Larghezza totale ruota con supporto [mm]	Portata [kg]	Tipo di scorrimento	Altezza totale [mm]	Ø codolo [mm]	Lungh. codolo [mm]	Ø foro trasversale [mm]	Posizione foro trasversale (H) [mm]	Disassam. supp. gir. [mm]
LKD-PATH 100K-ZA51	LKD-PATH 100K-FI-ZA51	100	2 x 18	71	100	cuscinetto a sfere	103	18	62	M6	30	31
LKD-PATH 100K-ZA55	LKD-PATH 100K-FI-ZA55	100	2 x 18	71	100	cuscinetto a sfere	103	22	45	M8	20	31
LKD-PATH 125K-ZA51	LKD-PATH 125K-FI-ZA51	125	2 x 20	80	125	cuscinetto a sfere	130	18	62	M6	30	40
LKD-PATH 125K-ZA55	LKD-PATH 125K-FI-ZA55	125	2 x 20	80	125	cuscinetto a sfere	130	22	45	M8	20	40

Per ruote gemellate con supporto in materiale sintetico in versione resistente alla corrosione, vedere pagina 177  
Ruota con supporto girevole con bloccaggio "stop-fix" con leva di rilascio a pedale semplice di serie



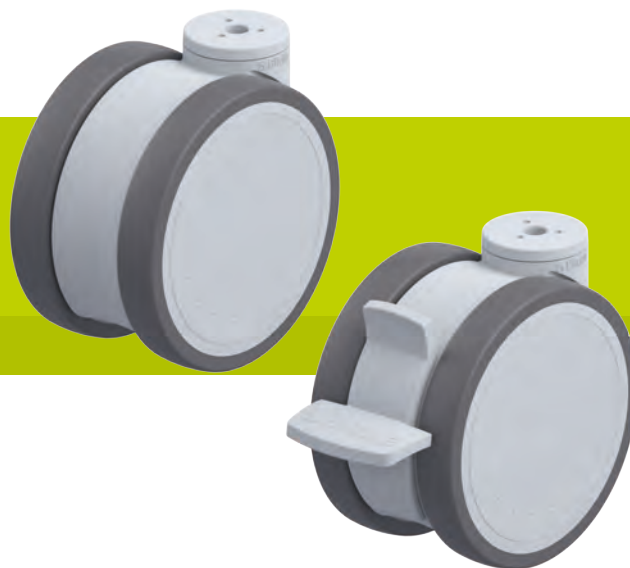
### Varianti / accessori



	versione elettro-conduttiva, grigio, antitraccia	con bloccaggio ruota e bloccaggio direzionale combinati (1 x 360°)	ruota con supporto con altezza di montaggio speciale 121 / 135 mm	Ø ruota 150 mm	in colore speciale
Descrizione tecnica a pagina	50	115			
Complemento cod. prodotto	-ELS	-RIFI	LKDH-...		
Disponibile per	tutti	Ø ruota 125 mm	Ø ruota 100 / 125 mm	su richiesta	su richiesta

## Serie LKDG-PATH

**Ruote gemellate con supporto in materiale sintetico  
Blickle MOVE, foro centrale, colore grigio argento,  
ruota con rivestimento in poliuretano termoplastico**



100–125 kg

-20 °C a +60 °C

**Supporto:** serie LKDG

- poliammide 6 di prima qualità, resistente alla rottura
- due cuscinetti a sfere scanalati nel gruppo rotante a tenuta su entrambi i lati
- foro centrale
- colore grigio argento RAL 7001
- design piacevole e moderno

**Ruota:** serie PATH

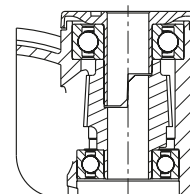
- rivestimento: poliuretano termoplastico (TPU) di prima qualità, durezza 94 Shore A, colore grigio scuro, antitraccia, non macchia al contatto
- corpo ruota: poliammide 6 di prima qualità, resistente alla rottura, colore grigio argento RAL 7001

**Altre caratteristiche:**

- la portata si riduce a temperature ambiente superiori a +30 °C

**Ulteriori dettagli:**

- serie di supporti: pagina 89
- bloccaggi: pagina 112–113
- serie di ruote: pagina 61
- tipi di scorrimento: pagina 84–85



Ruote con supporto girevole	Ruote con supporto girevole con "stop-fix"	Ø ruota [mm]	Larg. ruota [mm]	Larghezza totale ruota con supporto [mm]	Portata [kg]	Tipo di scorrimento	Altezza totale [mm]	Ø piastra [mm]	Ø foro centrale [mm]	Disassam. supp. gir. [mm]
LKDG-PATH 100K	LKDG-PATH 100K-FI	100	2 x 18	71	100	cuscinetto a sfere	103	42	13	31
LKDG-PATH 100K-11	LKDG-PATH 100K-11-FI	100	2 x 18	71	100	cuscinetto a sfere	103	42	11	31
LKDG-PATH 100K-9	LKDG-PATH 100K-9-FI	100	2 x 18	71	100	cuscinetto a sfere	103	42	9	31
LKDG-PATH 125K	LKDG-PATH 125K-FI	125	2 x 20	80	125	cuscinetto a sfere	130	45	13	40
LKDG-PATH 125K-11	LKDG-PATH 125K-11-FI	125	2 x 20	80	125	cuscinetto a sfere	130	45	11	40

Per ruote gemellate con supporto in materiale sintetico in versione resistente alla corrosione, vedere pagina 178

Ruota con supporto girevole con bloccaggio "stop-fix" con leva di rilascio a pedale semplice di serie



### Varianti / accessori \*



	versione elettro-conduttiva, antitraccia	con bloccaggio ruota e bloccaggio direzionale combinati (1 x 360°)	ruota con supporto con altezza di montaggio speciale 121 / 135 mm	con codolo filettato M10 x 20 M12 x 20	Ø ruota 150 mm	con piastra da avvitare	in colore speciale
Descrizione tecnica a pagina	50	115		104		106	
Complemento cod. prodotto	-ELS	-RIFI	LKDGH-...	-GS10 / -GS12		-P25 / -P26	
Disponibile per	tutti	Ø ruota 125 mm	Ø ruota 100 / 125 mm	tutti con Ø foro centrale 13 mm	su richiesta	su richiesta**	su richiesta

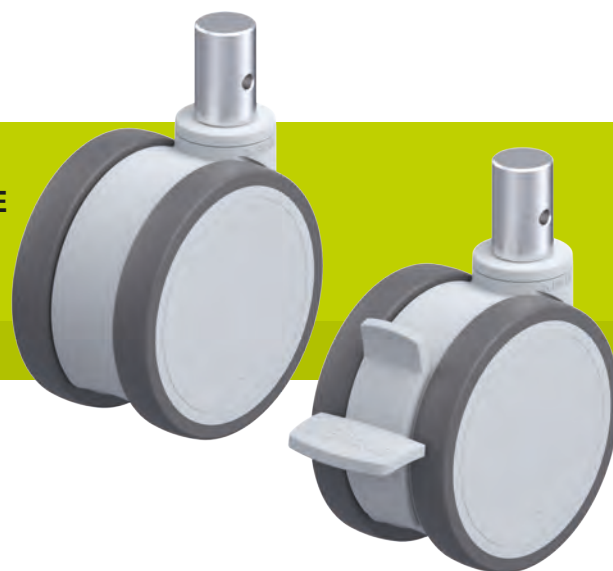
\* Ulteriori varianti / accessori: fissaggio con espansore per tutte le ruote con supporto con Ø foro centrale 11 mm su richiesta (eccetto versione LKDGH), altezza totale +5 mm, vedere pagina 180

\*\* Aumenta l'altezza totale della ruote con supporto di 8 mm



## Serie LKDG-PATH

**Ruote gemellate con supporto in materiale sintetico Blickle MOVE con codolo, colore grigio argento, ruota con rivestimento in poliuretano termoplastico**



100–125 kg

-20 °C a +60 °C

**Supporto:** serie LKDG

- poliammide 6 di prima qualità, resistente alla rottura
- due cuscinetti a sfere scanalati nel gruppo rotante a tenuta su entrambi i lati
- codolo a clip, zincatura galvanica, passivato blu (senza Cr6), avvitato e bloccato
- colore grigio argento RAL 7001
- design piacevole e moderno

**Ruota:** serie PATH

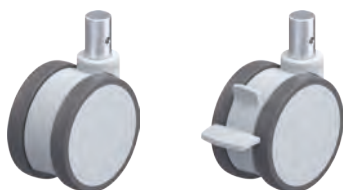
- rivestimento: poliuretano termoplastico (TPU) di prima qualità, durezza 94 Shore A, colore grigio scuro, antitraccia, non macchia al contatto
- corpo ruota: poliammide 6 di prima qualità, resistente alla rottura, colore grigio argento RAL 7001

**Altre caratteristiche:**

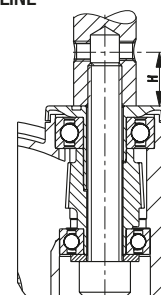
- la portata si riduce a temperature ambiente superiori a +30 °C

**Ulteriori dettagli:**

- serie di supporti: pagina 89
- bloccaggi: pagina 112–113
- serie di ruote: pagina 61
- tipi di scorrimento: pagina 84–85



**BLICKLE DESIGN LINE**



2

Ruote con supporto girevole	Ruote con supporto girevole con "stop-fix"	Ø ruota [mm]	Larg. ruota [mm]	Larghezza totale ruota con supporto [mm]	Portata [kg]	Tipo di scorrimento	Altezza totale [mm]	Ø codolo [mm]	Lungh. codolo [mm]	Ø foro trasversale [mm]	Posizione foro trasversale (H) [mm]	Disassam. supp. gir. [mm]
LKDG-PATH 100K-ZA51	LKDG-PATH 100K-FI-ZA51	100	2 x 18	71	100	cuscinetto a sfere	103	18	62	M6	30	31
LKDG-PATH 100K-ZA55	LKDG-PATH 100K-FI-ZA55	100	2 x 18	71	100	cuscinetto a sfere	103	22	45	M8	20	31
LKDG-PATH 125K-ZA51	LKDG-PATH 125K-FI-ZA51	125	2 x 80	80	125	cuscinetto a sfere	130	18	62	M6	30	40
LKDG-PATH 125K-ZA55	LKDG-PATH 125K-FI-ZA55	125	2 x 80	80	125	cuscinetto a sfere	130	22	45	M8	20	40

Per ruote gemellate con supporto in materiale sintetico in versione resistente alla corrosione, vedere pagina 179  
Ruota con supporto girevole con bloccaggio "stop-fix" con leva di rilascio a pedale semplice di serie



### Varianti / accessori



	versione elettro-conduttiva, grigio, antitraccia	con bloccaggio ruota e bloccaggio direzionale combinati (1 x 360°)	ruota con supporto con altezza di montaggio speciale 121 / 135 mm	Ø ruota 150 mm	in colore speciale
Descrizione tecnica a pagina	50	115			
Complemento cod. prodotto	-ELS	-RIFI	LKDGH-...		
Disponibile per	tutti	Ø ruota 125 mm	Ø ruota 100 / 125 mm	su richiesta	su richiesta

## Serie LKDX-PATH

**Ruote gemellate con supporto in materiale sintetico Blickle MOVE, resistenti alla corrosione, foro centrale, colore grigio bianco, ruota con rivestimento in poliuretano termoplastico**



100–125 kg

-20 °C a +60 °C

**Supporto:** serie LKDX

- poliammide 6 di prima qualità, resistente alla rottura
- due cuscinetti a sfere scanalati, resistenti alla corrosione, a tenuta da entrambi i lati nel gruppo rotante
- foro centrale
- colore grigio bianco RAL 9002
- tutte le parti, incluso il materiale del mozzo, sono resistenti alla corrosione
- design piacevole e moderno

**Ruota:** serie PATH

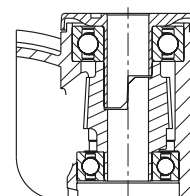
- rivestimento: poliuretano termoplastico (TPU) di prima qualità, durezza 94 Shore A, colore grigio scuro, antitraccia, non macchia al contatto
- corpo ruota: poliammide 6 di prima qualità, resistente alla rottura, colore grigio bianco RAL 9002

**Altre caratteristiche:**

- la portata si riduce a temperature ambiente superiori a +30 °C

**Ulteriori dettagli:**

- serie di supporti: pagina 90
- bloccaggi: pagina 112–113
- serie di ruote: pagina 61
- tipi di scorrimento: pagina 84–85



Ruote con supporto girevole	Ruote con supporto girevole con "stop-fix"	Ø ruota [mm]	Larg. ruota [mm]	Larghezza totale ruota con supporto [mm]	Portata [kg]	Tipo di scorrimento	Altezza totale [mm]	Ø piastra [mm]	Ø foro centrale [mm]	Disassam. supp. gir. [mm]
LKDX-PATH 100XK	LKDX-PATH 100XK-FI	100	2 x 18	71	100	cuscinetto a sfere	103	42	13	31
LKDX-PATH 100XK-11	LKDX-PATH 100XK-11-FI	100	2 x 18	71	100	cuscinetto a sfere	103	42	11	31
LKDX-PATH 100XK-9	LKDX-PATH 100XK-9-FI	100	2 x 18	71	100	cuscinetto a sfere	103	42	9	31
LKDX-PATH 125XK	LKDX-PATH 125XK-FI	125	2 x 20	80	125	cuscinetto a sfere	130	45	13	40
LKDX-PATH 125XK-11	LKDX-PATH 125XK-11-FI	125	2 x 20	80	125	cuscinetto a sfere	130	45	11	40

Ruota con supporto girevole con bloccaggio "stop-fix" con leva di rilascio a pedale semplice di serie



### Varianti / accessori \*



	versione elettro-conduttiva, antitraccia	con bloccaggio ruota e bloccaggio direzionale combinati (1 x 360°)	ruota con supporto con altezza di montaggio speciale 121 / 135 mm	con codolo filettato in acciaio inox M10 x 20 M12 x 20	Ø ruota 150 mm	con piastra da avvitare in acciaio inox	in colore speciale
Descrizione tecnica a pagina	50	115		104		106	
Complemento cod. prodotto	-ELS	-RIFI	LKDXH-...	-GSX10 / -GSX12		-PX25 / -PX26	
Disponibile per	tutti	Ø ruota 125 mm	Ø ruota 100 / 125 mm	tutti con Ø foro centrale 13 mm	su richiesta	su richiesta**	su richiesta

\* Ulteriori varianti / accessori: fissaggio con espansore per tutte le ruote con supporto con Ø foro centrale 11 mm su richiesta (eccetto versione LKDXH), altezza totale +5 mm, vedere pagina 180

\*\* Aumenta l'altezza totale della ruote con supporto di 8 mm

## Serie LKDX-PATH

**Ruote gemellate con supporto in materiale sintetico Blickle MOVE, resistenti alla corrosione, con codolo, colore grigio bianco, ruota con rivestimento in poliuretano termoplastico**



100–125 kg

-20 °C a +60 °C

**Supporto:** serie LKDX

- poliammide 6 di prima qualità, resistente alla rottura
- due cuscinetti a sfere scanalati, resistenti alla corrosione, a tenuta da entrambi i lati nel gruppo rotante
- con codolo a clip in acciaio inox, avvitato e bloccato
- colore grigio bianco RAL 9002
- tutte le parti, incluso il materiale del mozzo, sono resistenti alla corrosione
- design piacevole e moderno

**Ruota:** serie PATH

- rivestimento: poliuretano termoplastico (TPU) di prima qualità, durezza 94 Shore A, colore grigio scuro, antiraccia, non macchia al contatto
- corpo ruota: poliammide 6 di prima qualità, resistente alla rottura, colore grigio bianco RAL 9002

**Altre caratteristiche:**

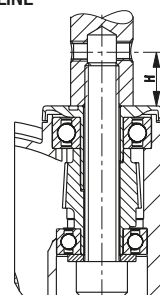
- la portata si riduce a temperature ambiente superiori a +30 °C

**Ulteriori dettagli:**

- serie di supporti: pagina 90
- bloccaggi: pagina 112–113
- serie di ruote: pagina 61
- tipi di scorrimento: pagina 84–85



2



Ruote con supporto girevole	Ruote con supporto girevole con "stop-fix"	Ø ruota [mm]	Larg. ruota [mm]	Larghezza totale ruota con supporto [mm]	Portata [kg]	Tipo di scorrimento	Altezza totale [mm]	Ø codolo [mm]	Lungh. codolo [mm]	Ø foro trasversale [mm]	Posizione foro trasversale (H) [mm]	Disassam. supp. gir. [mm]
LKDX-PATH 100XK-ZAX51	LKDX-PATH 100XK-FI-ZAX51	100	2 x 18	71	100	cuscinetto a sfere	103	18	62	M6	30	31
LKDX-PATH 100XK-ZAX55	LKDX-PATH 100XK-FI-ZAX55	100	2 x 18	71	100	cuscinetto a sfere	103	22	45	M8	20	31
LKDX-PATH 125XK-ZAX51	LKDX-PATH 125XK-FI-ZAX51	125	2 x 20	80	125	cuscinetto a sfere	130	18	62	M6	30	40
LKDX-PATH 125XK-ZAX55	LKDX-PATH 125XK-FI-ZAX55	125	2 x 20	80	125	cuscinetto a sfere	130	22	45	M8	20	40

Ruota con supporto girevole con bloccaggio "stop-fix" con leva di rilascio a pedale semplice di serie



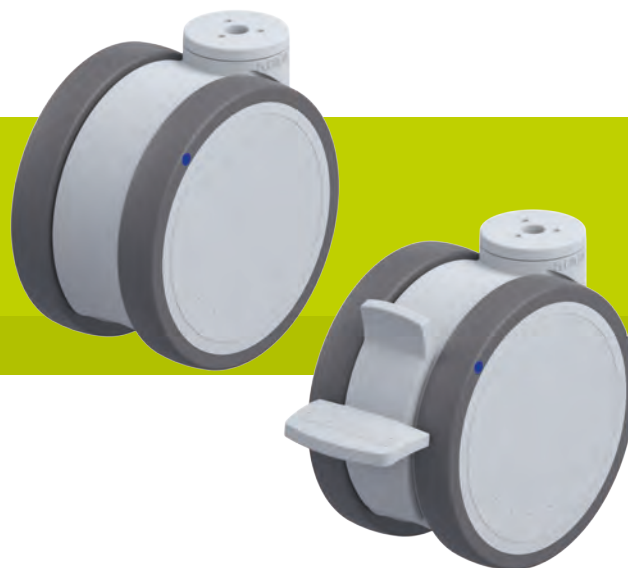
### Varianti / accessori



	versione elettro-conduttiva, antiraccia	con bloccaggio ruota e bloccaggio direzionale combinati (1 x 360°)	ruota con supporto con altezza di montaggio speciale 121 / 135 mm	Ø ruota 150 mm	in colore speciale
Descrizione tecnica a pagina	50	115			
Complemento cod. prodotto	-ELS	-RIFI	LKDXH-...		
Disponibile per	tutti	Ø ruota 125 mm	Ø ruota 100 / 125 mm	su richiesta	su richiesta

## Serie LKDGX-PATH

**Ruote gemellate con supporto in materiale sintetico Blickle MOVE, resistenti alla corrosione, foro centrale, colore grigio argento, ruota con rivestimento in poliuretano termoplastico**



100–125 kg

-20 °C a +60 °C

**Supporto:** serie LKDGX

- poliammide 6 di prima qualità, resistente alla rottura
- due cuscinetti a sfere scanalati, resistenti alla corrosione, a tenuta da entrambi i lati nel gruppo rotante
- foro centrale
- colore grigio argento RAL 7001
- tutte le parti, incluso il materiale del mozzo, sono resistenti alla corrosione
- design piacevole e moderno

**Ruota:** serie PATH

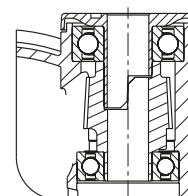
- rivestimento: poliuretano termoplastico (TPU) di prima qualità, durezza 94 Shore A, colore grigio scuro, antitraccia, non macchia al contatto
- corpo ruota: poliammide 6 di prima qualità, resistente alla rottura, colore grigio argento RAL 7001

**Altre caratteristiche:**

- la portata si riduce a temperature ambiente superiori a +30 °C

**Ulteriori dettagli:**

- serie di supporti: pagina 90
- bloccaggi: pagina 112–113
- serie di ruote: pagina 61
- tipi di scorrimento: pagina 84–85



Ruote con supporto girevole	Ruote con supporto girevole con "stop-fix"	Ø ruota [mm]	Larg. ruota [mm]	Larghezza totale ruota con supporto [mm]	Portata [kg]	Tipo di scorrimento	Altezza totale [mm]	Ø piastra [mm]	Ø foro centrale [mm]	Disassam. supp. gir. [mm]
LKDGX-PATH 100XK	LKDGX-PATH 100XK-FI	100	2 x 18	71	100	cuscinetto a sfere	103	42	13	31
LKDGX-PATH 100XK-11	LKDGX-PATH 100XK-11-FI	100	2 x 18	71	100	cuscinetto a sfere	103	42	11	31
LKDGX-PATH 100XK-9	LKDGX-PATH 100XK-9-FI	100	2 x 18	71	100	cuscinetto a sfere	103	42	9	31
LKDGX-PATH 125XK	LKDGX-PATH 125XK-FI	125	2 x 20	80	125	cuscinetto a sfere	130	45	13	40
LKDGX-PATH 125XK-11	LKDGX-PATH 125XK-11-FI	125	2 x 20	80	125	cuscinetto a sfere	130	45	11	40

Ruota con supporto girevole con bloccaggio "stop-fix" con leva di rilascio a pedale semplice di serie



**Varianti / accessori \***

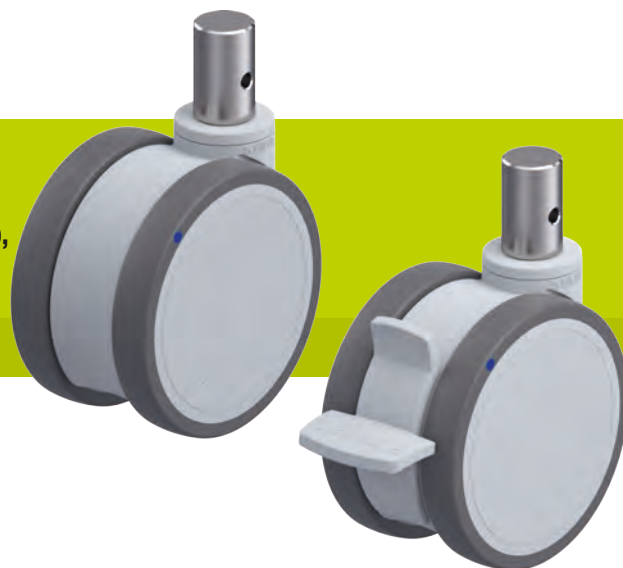


	versione elettro-conduttiva, antitraccia	con bloccaggio ruota e bloccaggio direzionale combinati (1 x 360°)	ruota con supporto con altezza di montaggio speciale 121 / 135 mm	con codolo filettato in acciaio inox M10 x 20 M12 x 20	Ø ruota 150 mm	con piastra da avvitare in acciaio inox	in colore speciale
Descrizione tecnica a pagina	50	115		104		106	
Complemento cod. prodotto	-ELS	-RIFI	LKDGXH-...	-GSX10 / -GSX12		-PX25 / -PX26	
Disponibile per	tutti	Ø ruota 125 mm	Ø ruota 100 / 125 mm	tutti con Ø foro centrale 13 mm	su richiesta	su richiesta	su richiesta

\* **Ulteriori varianti / accessori:** fissaggio con espansore per tutte le ruote con supporto con Ø foro centrale 11 mm su richiesta (eccetto versione LKDGXH), altezza totale +5 mm, vedere pagina 180

## Serie LKDGX-PATH

**Ruote gemellate con supporto in materiale sintetico Blickle MOVE, resistenti alla corrosione, con codolo, colore grigio argento, ruota con rivestimento in poliuretano termoplastico**



100–125 kg

-20 °C a +60 °C

**Supporto:** serie LKDGX

- poliammide 6 di prima qualità, resistente alla rottura
- due cuscinetti a sfere scanalati, resistenti alla corrosione, a tenuta da entrambi i lati nel gruppo rotante
- con codolo a clip in acciaio inox, avvitato e bloccato
- colore grigio argento RAL 7001
- tutte le parti, incluso il materiale del mozzo, sono resistenti alla corrosione
- design piacevole e moderno

**Ruota:** serie PATH

- rivestimento: poliuretano termoplastico (TPU) di prima qualità, durezza 94 Shore A, colore grigio scuro, antitraccia, non macchia al contatto
- corpo ruota: poliammide 6 di prima qualità, resistente alla rottura, colore grigio argento RAL 7001

**Altre caratteristiche:**

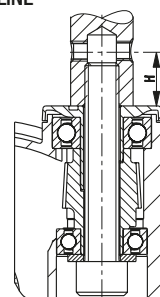
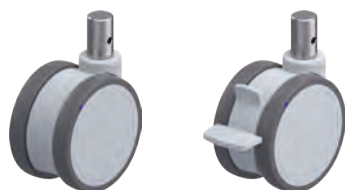
- la portata si riduce a temperature ambiente superiori a +30 °C

**Ulteriori dettagli:**

- serie di supporti: pagina 90
- bloccaggi: pagina 112–113
- serie di ruote: pagina 61
- tipi di scorrimento: pagina 84–85



2

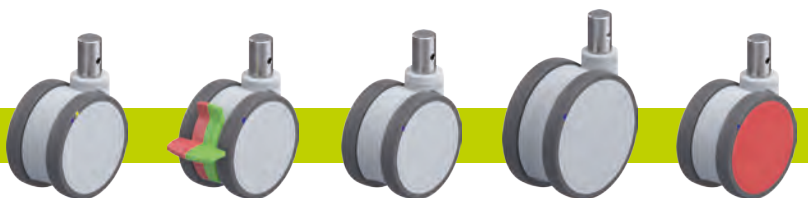


Ruote con supporto girevole	Ruote con supporto girevole con "stop-fix"	Ø ruota [mm]	Larg. ruota [mm]	Larghezza totale ruota con supporto [mm]	Portata [kg]	Tipo di scorrimento	Altezza totale [mm]	Ø codolo [mm]	Lung. codolo [mm]	Ø foro trasversale [mm]	Posizione foro trasversale (H) [mm]	Disassam. supp. gir. [mm]
LKDGX-PATH 100XK-ZAX51	LKDGX-PATH 100XK-FI-ZAX51	100	2 x 18	71	100	cuscinetto a sfere	103	18	62	M6	30	31
LKDGX-PATH 100XK-ZAX55	LKDGX-PATH 100XK-FI-ZAX55	100	2 x 18	71	100	cuscinetto a sfere	103	22	45	M8	20	31
LKDGX-PATH 125XK-ZAX51	LKDGX-PATH 125XK-FI-ZAX51	125	2 x 20	80	125	cuscinetto a sfere	130	18	62	M6	30	40
LKDGX-PATH 125XK-ZAX55	LKDGX-PATH 125XK-FI-ZAX55	125	2 x 20	80	125	cuscinetto a sfere	130	22	45	M8	20	40

Ruota con supporto girevole con bloccaggio "stop-fix" con leva di rilascio a pedale semplice di serie



### Varianti / accessori



	versione elettro-conduttiva, antitraccia	con bloccaggio ruota e bloccaggio direzionale combinati (1 x 360°)	ruota con supporto con altezza di montaggio speciale 121 / 135 mm	Ø ruota 150 mm	in colore speciale
Descrizione tecnica a pagina	50	115			
Complemento cod. prodotto	-ELS	-RIFI	LKDGXH-...		
Disponibile per	tutti	Ø ruota 125 mm	Ø ruota 100 / 125 mm	su richiesta	su richiesta

## Varianti / accessori per ruote gemellate con supporto in materiale sintetico Blickle MOVE

2

### Fissaggio con espansore in materiale sintetico per tubi tondi

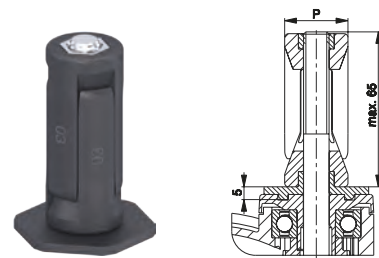
Complemento cod. prodotto	Complemento cod. prodotto versione resistente alla corrosione	Dimensione interna tubo (P) [mm]
-ER62	-EXR62	Ø 20–25
-ER63	-EXR63	Ø 25–30
-ER64	-EXR64	Ø 30–35
-ER65	-EXR65	Ø 35–40

Disponibile per tutte le ruote gemellate con supporto in materiale sintetico Blickle MOVE, ad eccezione della versione elettro-conduttiva. Ruota con supporto ed espansore assicurati contro lo sganciamento grazie all'accoppiamento geometrico.

La lunghezza di montaggio massima è di 65 mm.

**Aumenta l'altezza totale delle ruote con supporto di 5 mm.**

Descrizione dettagliata: pagina 105



### Fissaggio con espansore in materiale sintetico per tubi quadrati

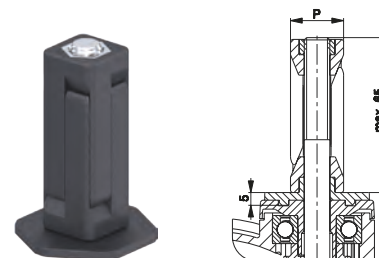
Complemento cod. prodotto	Complemento cod. prodotto versione resistente alla corrosione	Dimensione interna tubo (P) [mm]
-EV62	-EXV62	□ 18–21
-EV63	-EXV63	□ 21–25
-EV64	-EXV64	□ 25–29
-EV65	-EXV65	□ 29–32
-EV67	-EXV67	□ 32–38,5

Disponibile per tutte le ruote gemellate con supporto in materiale sintetico Blickle MOVE, ad eccezione della versione elettro-conduttiva. Ruota con supporto ed espansore assicurati contro lo sganciamento grazie all'accoppiamento geometrico.

La lunghezza di montaggio massima è di 65 mm.

**Aumenta l'altezza totale delle ruote con supporto di 5 mm.**

Descrizione dettagliata: pagina 105



### Fissaggio con espansore in metallo per tubi tondi e quadrati

Complemento cod. prodotto	Dimensione interna tubo tondo	Dimensione interna tubo quadrato
	(P) [mm]	(P) [mm]
-E61	Ø 17–19	□ 17–19
-E62	Ø 20–25	□ 18–21
-E63	Ø 25–30	□ 21–25
-E64	Ø 30–35	□ 25–29
-E65	Ø 35–40	□ 29–32
-E67	Ø 39–45	□ 32–38,5

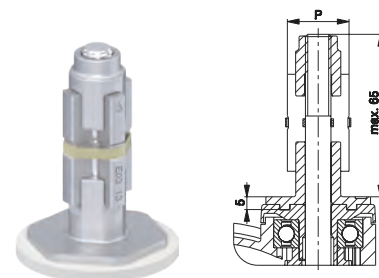
Disponibile per tutte le ruote gemellate con supporto in materiale sintetico Blickle MOVE, ad eccezione della versione resistente alla corrosione.

Ruota con supporto ed espansore assicurati contro lo sganciamento grazie all'accoppiamento geometrico.

La lunghezza di montaggio massima è di 65 mm.

**Aumenta l'altezza totale delle ruote con supporto di 5 mm.**

Descrizione dettagliata: pagina 105



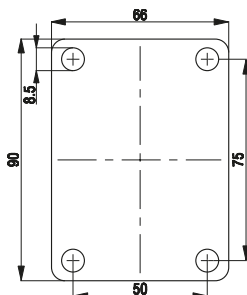
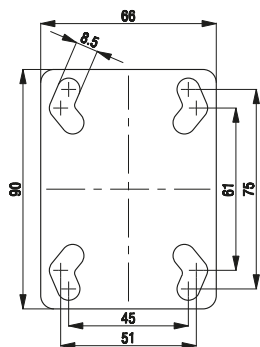
**Varianti / accessori  
per ruote gemellate con supporto  
in materiale sintetico Blickle MOVE**

**Piastre da avvitare per ruote gemellate con supporto in materiale sintetico Blickle MOVE**

Complemento cod. prodotto	Complemento cod. prodotto versione resistente alla corrosione	Dimensione piastra [mm]	Interasse fori di fissaggio [mm]	Ø foro centrale [mm]	Piastra da avvitare in versione zincata galvanicamente, passivata blu (senza Cr6) o resistente alla corrosione. Disponibile su richiesta.
-P25	-PX25	90 x 66	75 x 45 / 61 x 51	8,5	
-P26	-PX26	90 x 66	75 x 50	8,5	

Piastra n° 25

Piastra n° 26



**Codolo per ruote gemellate con supporto in materiale sintetico Blickle MOVE**

Complemento cod. prodotto	Complemento cod. prodotto versione resistente alla corrosione	Ø codolo P [mm]	Lunghezza codolo Q [mm]	Ø foro trasversale d [mm]	Posizione foro trasversale H [mm]
-ZA51	-ZAX51	18	62	M6	30
-ZA55	-ZAX55	22	45	M8	20

La ruota con supporto viene fissata tramite un codolo a clip, introdotto in un tubo di alloggiamento oppure in un foro. Il codolo è fissato alla ruota con supporto e a una vite di fissaggio (foro trasversale) oppure deve essere usato un morsetto per prevenire la rotazione o la caduta.

Le portate specificate possono essere raggiunte solo se la piastra da avvitare della ruota con supporto girevole è a contatto con l'intera superficie.

Per le ruote con supporto girevole resistenti alla corrosione è disponibile un codolo a clip in acciaio resistente alla corrosione. Nella scelta del fissaggio con codolo vanno prese in considerazione le suddette dimensioni.

