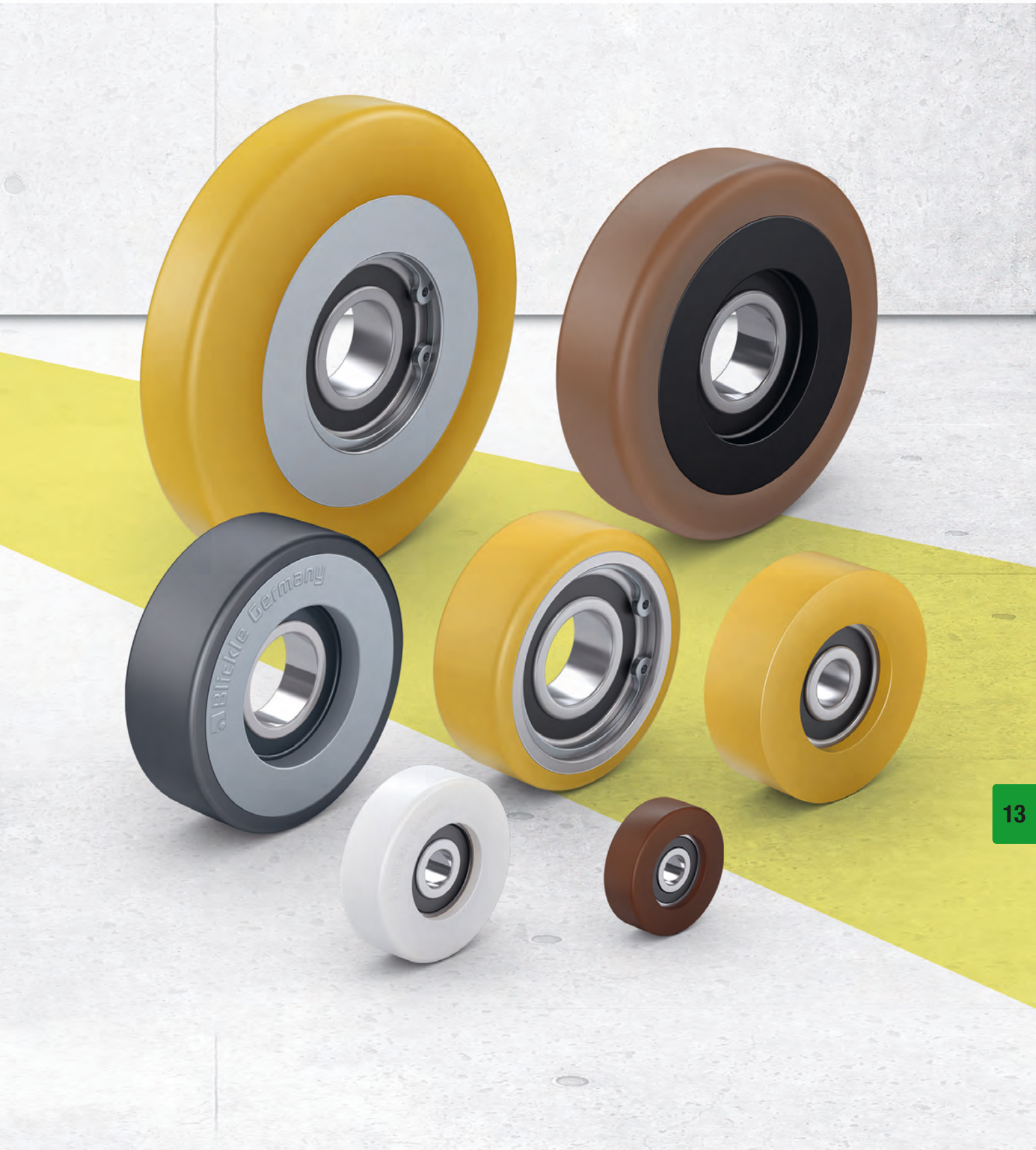
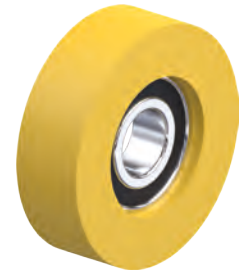


# Ruote guida



Strumento di selezione  
Ruote guida



Serie	FPU	FPTH	FTH
Rivestimento / anello	Poliuretano termoplastico (TPU)		Elastomero di poliuretano Blickle Extrathane®
Durezza del rivestimento / anello	98 Shore A	92 Shore A	92 Shore A
Antitraccia	✓	✓	✓
Conduktività elettrica	opzionale	opzionale	–
Corpo ruota / centro ruota	–	poliammide	–
Ø ruota	25–60 mm	60–125 mm	30–75 mm
Portata massima	100 kg	290 kg	150 kg
Forza di spinta	■ ■ ■ ■ ■	■ ■ ■ ■ ■	■ ■ ■ ■ ■
Facilità di manovra e protezione del pavimento	■ ■ ■ ■ ■	■ ■ ■ ■ ■	■ ■ ■ ■ ■
Idoneità a velocità > 4 km/h	■ ■ ■ ■ ■	■ ■ ■ ■ ■	■ ■ ■ ■ ■
Stabile all'idrolisi	–	✓	–
Per descrizione della ruota vedere	pagina 514	pagina 515	pagina 516

■ ■ ■ ■ ■ eccellente   
 ■ ■ ■ ■ ■ molto buono   
 ■ ■ ■ ■ ■ buono   
 ■ ■ discreto   
 ■ sufficiente   
 ✓ sì   
 – no

13



FSTH	FPOB	FSVU	FPO
Elastomero di poliuretano Blickle Extrathane®	Elastomero di poliuretano Blickle Besthane®	Elastomero di poliuretano Vulkollan®	Poliammide
92 Shore A	92 Shore A	92 Shore A	70 Shore D
✓	✓	✓	✓
opzionale	–	–	opzionale
acciaio	poliammide	acciaio	–
40–125 mm	80–125 mm	40–100 mm	25–125 mm
375 kg	375 kg	250 kg	530 kg
■ ■ ■ ■ ■ □	■ ■ ■ ■ ■	■ ■ ■ ■ ■ □	■ ■ ■ ■ ■
■ ■ ■ ■ □ □	■ ■ ■ ■ □ □	■ ■ ■ ■ □ □	■ ■ □ □ □ □
■ ■ ■ ■ ■ □	■ ■ ■ ■ ■	■ ■ ■ ■ ■	■ ■ ■ ■ □ □
–	✓	–	–
pagina 517	pagina 518	pagina 519	pagina 520

## Serie FPU

### Ruote guida con rivestimento in poliuretano termoplastico

15–100 kg

#### Durezza del riv. / anello

98 Shore A

#### Protezione del pavimento / rumore di scorrimento

buono

#### Forza di spinta

molto buono

#### Resistenza all'usura

molto buono



#### Rivestimento:

- poliuretano termoplastico (TPU) di prima qualità, durezza 98 Shore A
- forza di spinta molto bassa
- elevata resistenza all'abrasione
- colore marrone, antitraccia, non macchia al contatto
- rivestimento iniettato direttamente sul cuscinetto a sfere

#### Altre caratteristiche:

- elevata resistenza chimica a molti agenti aggressivi
- resistenza termica: da -20 °C a +70 °C, per breve tempo fino a +90 °C, portata ridotta oltre +35 °C
- le specifiche delle portate si riferiscono ad applicazioni senza ostacoli

#### Ulteriori dettagli:

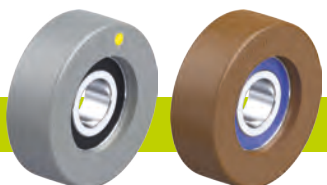
- serie di ruote: pagina 72
- rivestimento: pagina 55
- tipi di scorrimento: pagina 84–85
- resistenza ai prodotti chimici: pagina 51

Ruote guida	Ø ruota (D) [mm]	Largh. ruota (T2) [mm]	Portata [kg]	Cuscinetti a sfere	Ø foro mozzo (d) [mm]	Lunghezza d'incastro (T5) [mm]
FPU 25x10/6-6K	25	10	15	626 2RS	6	6
FPU 30x8/6-6K	30	8	15	626 2RS	6	6
FPU 30x11/8-7K	30	11	25	608 2RS	8	7
FPU 35x11/8-7K	35	11	25	608 2RS	8	7
FPU 40x16/12-10K	40	16	40	6201 2RS	12	10
FPU 40x20/10-9K	40	20	55	6200 2RS	10	9
FPU 50x15/10-9K	50	15	45	6200 2RS	10	9
FPU 50x15/12-10K	50	15	45	6201 2RS	12	10
FPU 50x20/15-11K	50	20	65	6202 2RS	15	11
FPU 50x25/15-11K	50	25	80	6202 2RS	15	11
FPU 60x20/17-12K	60	20	80	6203 2RS	17	12
FPU 60x25/15-13K	60	25	100	6302 2RS	15	13
FPU 60x25/20-12K	60	25	100	6004 2RS	20	12

Altre dimensioni su richiesta

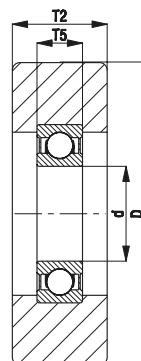
13

#### Varianti / accessori



versione elettro-conduttiva, grigio, antitraccia	con cuscinetto a sfere in acciaio inox nel mozzo
--	--

Descrizione tecnica a pagina	50	84
Complemento cod. prodotto	-ELS	-XK
Disponibile per	su richiesta	su richiesta





## Serie FPTH

**Ruote guida con rivestimento in poliuretano termoplastico, corpo ruota in poliammide**

110–290 kg

**Durezza del riv. / anello**

92 Shore A

**Protezione del pavimento / rumore di scorrimento**

buono

**Forza di spinta**

molto buono

**Resistenza all'usura**

molto buono



**Rivestimento:**

- poliuretano termoplastico (TPU) di prima qualità, durezza 92 Shore A
- bassa forza di spinta
- elevata resistenza all'abrasione
- **stabile all'idrolisi**
- colore grigio scuro, antitraccia, non macchia al contatto
- fusione ad accoppiamento chimico con il corpo ruota

**Corpo ruota:**

- poliammide 6 di prima qualità, resistente alla rottura
- colore grigio argento

**Altre caratteristiche:**

- resistenza chimica molto elevata a molti agenti aggressivi
- resistenza termica: da -20 °C a +70 °C, per breve tempo fino a +90 °C, portata ridotta oltre +35 °C
- le specifiche delle portate si riferiscono ad applicazioni senza ostacoli

**Ulteriori dettagli:**

- serie di ruote: pagina 72
- rivestimento: pagina 55
- tipi di scorrimento: pagina 84–85
- resistenza ai prodotti chimici: pagina 51

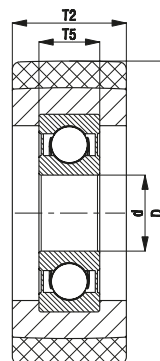
Ruote guida	Ø ruota (D) [mm]	Largh. ruota (T2) [mm]	Portata [kg]	Cuscinetti a sfere	Ø foro mozzo (d) [mm]	Lunghezza d'incastro (T5) [mm]
FPTH 60x20/17-12K	60	20	110	6203 2RS	17	12
FPTH 70x20/25-15K	70	20	130	6205 2RS	25	15
FPTH 70x25/20-14K	70	25	160	6204 2RS	20	14
FPTH 80x20/15-11K	80	20	150	6202 2RS	15	11
FPTH 80x20/17-14K	80	20	150	6303 2RS	17	14
FPTH 80x20/20-14K	80	20	150	6204 2RS	20	14
FPTH 80x25/25-12K	80	25	180	6005 2RS	25	12
FPTH 100x25/25-15K	100	25	230	6205 2RS	25	15
FPTH 125x25/25-15K	125	25	290	6205 2RS	25	15

Altre dimensioni su richiesta

### Varianti / accessori



	versione elettro-conduttiva, grigio, antitraccia	con cuscinetto a sfere in acciaio inox nel mozzo
Descrizione tecnica a pagina	50	84
Complemento cod. prodotto	-ELS	-XK
Disponibile per	su richiesta	su richiesta



## Serie FTH

### Ruote guida con rivestimento in poliuretano Blickle Extrathane®

25–150 kg

#### Durezza del riv. / anello

92 Shore A

#### Protezione del pavimento / rumore di scorrimento

buono

#### Forza di spinta

molto buono

#### Resistenza all'usura

eccellente



#### Rivestimento:

- elastomero di poliuretano di prima qualità Blickle Extrathane®, durezza 92 Shore A
- bassa forza di spinta
- elevata resistenza all'abrasione
- elevata resistenza allo strappo ed alla lacerazione
- colore marrone chiaro, antitraccia, non macchia al contatto
- rivestimento colato direttamente sul cuscinetto a sfere
- ottimo collegamento chimico

#### Altre caratteristiche:

- elevata resistenza chimica a molti agenti aggressivi
- resistenza termica: da -20 °C a +70 °C, per breve tempo fino a +90 °C, portata ridotta oltre +40 °C
- le specifiche delle portate si riferiscono ad applicazioni senza ostacoli

#### Ulteriori dettagli:

- serie di ruote: pagina 73
- rivestimento: pagina 55
- tipi di scorrimento: pagina 84–85
- resistenza ai prodotti chimici: pagina 51

Ruote guida	Ø ruota (D) [mm]	Largh. ruota (T2) [mm]	Portata [kg]	Cuscinetti a sfere	Ø foro mozzo (d) [mm]	Lunghezza d'incastro (T5) [mm]
FTH 30x8/6-6K	30	8	25	626 2RS	6	6
FTH 30x11/9-7K	30	11	30	609 2RS	9	7
FTH 30x14/5-12K	30	14	50	2 x 635 2RS	5	12
FTH 34x16/8-7K	34	16	35	608 2RS	8	7
FTH 35x14/12-8K	35	14	40	6001 2RS	12	8
FTH 36x13/10-9K	36	13	45	6200 2RS	10	9
FTH 40x15/10-8K	40	15	45	6000 2RS	10	8
FTH 40x20/10-9K	40	20	50	6200 2RS	10	9
FTH 45x17/15-11K	45	17	70	6202 2RS	15	11
FTH 50x15/10-9K	50	15	65	6200 2RS	10	9
FTH 50x15/12-12K	50	15	80	6301 2RS	12	12
FTH 50x18/15-11K	50	18	80	6202 2RS	15	11
FTH 52x15/12-12K	52	15	85	6301 2RS	12	12
FTH 60x20/17-12K	60	20	100	6203 2RS	17	12
FTH 61x30/17-12K	61	30	105	6203 2RS	17	12
FTH 62x15/20-12K	62	15	105	6004 2RS	20	12
FTH 70x20/25-15K	70	20	150	6205 2RS	25	15
FTH 75x23/20-14K	75	23	150	6204 2RS	20	14

Altre dimensioni su richiesta

13

#### Varianti / accessori



con cuscinetto a sfere  
in acciaio inox  
nel mozzo

Descrizione tecnica a pagina

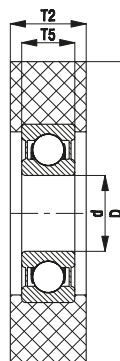
84

Complemento cod. prodotto

-XK

Disponibile per

su richiesta



## Serie FSTH

**Ruote guida con rivestimento in poliuretano Blickle Extrathane®, corpo ruota in acciaio**

60–375 kg

**Durezza del riv. / anello**

92 Shore A

**Protezione del pavimento / rumore di scorrimento**

buono

**Forza di spinta**

molto buono

**Resistenza all'usura**

eccellente



### Rivestimento:

- elastomero di poliuretano di prima qualità Blickle Extrathane®, durezza 92 Shore A
- bassa forza di spinta
- elevata resistenza all'abrasione
- elevata resistenza allo strappo ed alla lacerazione
- colore marrone chiaro, antir traccia, non macchia al contatto
- ottimo collegamento chimico con il corpo ruota

### Corpo ruota:

- acciaio

### Altre caratteristiche:

- elevata resistenza chimica a molti agenti aggressivi
- resistenza termica: da -20 °C a +70 °C, per breve tempo fino a +90 °C, portata ridotta oltre +40 °C
- le specifiche delle portate si riferiscono ad applicazioni senza ostacoli

### Ulteriori dettagli:

- serie di ruote: pagina 73
- rivestimento: pagina 55
- tipi di scorrimento: pagina 84–85
- resistenza ai prodotti chimici: pagina 51

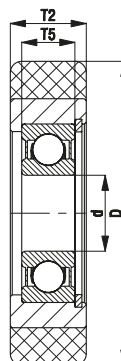
Ruote guida	Ø ruota (D) [mm]	Largh. ruota (T2) [mm]	Portata [kg]	Cuscinetti a sfere	Ø foro mozzo (d) [mm]	Lunghezza d'incastro (T5) [mm]
FSTH 40x13/10-8K	40	13	60	6000 2RS	10	8
FSTH 40x15/10-8K	40	15	70	6000 2RS	10	8
FSTH 40x20/10-8K	40	20	90	6000 2RS	10	8
FSTH 40x25/10-8K	40	25	115	6000 2RS	10	8
FSTH 50x15/10-8K	50	15	85	6000 2RS	10	8
FSTH 50x18/17-10K	50	18	100	6003 2RS	17	10
FSTH 50x25/12-10K	50	25	140	6201 2RS	12	10
FSTH 55x20/15-11K	55	20	125	6202 2RS	15	11
FSTH 60x20/15-13K	60	20	135	6302 2RS	15	13
FSTH 60x20/20-12K	60	20	135	6004 2RS	20	12
FSTH 60x25/20-12K	60	25	170	6004 2RS	20	12
FSTH 68x20/15-13K	68	20	155	6302 2RS	15	13
FSTH 70x20/20-12K	70	20	160	6004 2RS	20	12
FSTH 70x25/20-15K	70	25	200	6304 2RS	20	15
FSTH 70x25/25-15K	70	25	200	6205 2RS	25	15
FSTH 75x25/20-15K	75	25	215	6304 2RS	20	15
FSTH 75x25/25-15K	75	25	215	6205 2RS	25	15
FSTH 80x20/20-14K	80	20	180	6204 2RS	20	14
FSTH 80x25/20-15K	80	25	230	6304 2RS	20	15
FSTH 80x25/25-15K	80	25	230	6205 2RS	25	15
FSTH 90x25/20-15K	90	25	260	6304 2RS	20	15
FSTH 90x25/25-15K	90	25	260	6205 2RS	25	15
FSTH 100x25/20-15K	100	25	250	6304 2RS	20	15
FSTH 100x25/25-15K	100	25	250	6205 2RS	25	15
FSTH 110x25/25-15K	110	25	275	6205 2RS	25	15
FSTH 120x25/25-15K	120	25	300	6205 2RS	25	15
FSTH 125x25/25-15K	125	25	320	6205 2RS	25	15
FSTH 125x30/20-15K	125	30	375	6304 2RS	20	15
FSTH 125x30/25-15K	125	30	375	6205 2RS	25	15

Altre dimensioni su richiesta

### Varianti / accessori



	con corpo in materiale alluminio	versione antistatica, grigio antir traccia	altre varianti
Descrizione tecnica a pagina		50	
Complemento cod. prodotto	serie FALTH	-AS	
Disponibile per	su richiesta	su richiesta	su richiesta



## Serie FPOB

**Ruote guida con rivestimento in poliuretano Blickle Besthane<sup>®</sup>, corpo ruota in poliammide**

160–375 kg

**Durezza del riv. / anello**

92 Shore A

**Protezione del pavimento / rumore di scorrimento**

buono

**Forza di spinta**

eccellente

**Resistenza all'usura**

eccellente



**Rivestimento:**

- elastomero di poliuretano di prima qualità Blickle Besthane<sup>®</sup>, durezza 92 Shore A
- forza di spinta molto bassa
- **portata dinamica elevata**
- elevata resistenza all'abrasione
- elevata resistenza allo strappo ed alla lacerazione
- **stabile all'idrolisi**
- colore marrone, antitraccia, non macchia al contatto
- ottimo collegamento chimico con il corpo ruota

**Corpo ruota:**

- poliammide 6 di prima qualità, resistente alla rottura
- colore nero

**Altre caratteristiche:**

- elevata resistenza chimica a molti agenti aggressivi
- resistenza termica: da -20 °C a +70 °C, portata ridotta oltre +35 °C
- le specifiche delle portate si riferiscono ad applicazioni senza ostacoli

**Ulteriori dettagli:**

- serie di ruote: pagina 73
- rivestimento: pagina 56
- tipi di scorrimento: pagina 84–85
- resistenza ai prodotti chimici: pagina 51

**Ruote guida**

	Ø ruota (D) [mm]	Largh. ruota (T2) [mm]	Portata a 4 km/h [kg]	Portata a 10 km/h [kg]	Cuscinetti a sfere	Ø foro mozzo (d) [mm]	Lunghezza d'incastro (T5) [mm]
<b>FPOB 80x20/20-14K</b>	80	20	160	110	6204 2RS	20	14
<b>FPOB 100x25/25-15K</b>	100	25	250	170	6205 2RS	25	15
<b>FPOB 125x30/25-15K</b>	125	30	375	260	6205 2RS	25	15

Altre dimensioni su richiesta

13

**Varianti / accessori**



con cuscinetto a sfere in acciaio inox nel mozzo

Descrizione tecnica a pagina

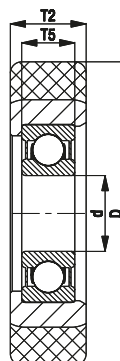
84

**Complemento cod. prodotto**

**-XK**

Disponibile per

su richiesta





## Serie FSVU

Ruote guida con rivestimento in Vulkollan®,  
corpo ruota in acciaio

70–250 kg

### Durezza del riv. / anello

92 Shore A

### Protezione del pavimento / rumore di scorrimento

buono

### Forza di spinta

molto buono

### Resistenza all'usura

eccellente



### Rivestimento:

- elastomero di poliuretano di prima qualità Vulkollan, durezza 92 Shore A
- bassa forza di spinta
- **portata dinamica elevata**
- elevata resistenza all'abrasione
- elevata resistenza allo strappo ed alla lacerazione
- colore naturale, antitraccia, non macchia al contatto
- ottimo collegamento chimico con il corpo ruota

### Corpo ruota:

- acciaio

### Altre caratteristiche:

- elevata resistenza chimica a molti agenti aggressivi
- resistenza termica: da -20 °C a +70 °C, per breve tempo fino a +90 °C, portata ridotta oltre +40 °C
- le specifiche delle portate si riferiscono ad applicazioni senza ostacoli

### Ulteriori dettagli:

- serie di ruote: pagina 73
- rivestimento: pagina 56
- tipi di scorrimento: pagina 84–85
- resistenza ai prodotti chimici: pagina 51

Ruote guida	Ø ruota (D) [mm]	Largh. ruota (T2) [mm]	Portata a 4 km/h [kg]	Portata a 10 km/h [kg]	Cuscinetti a sfere	Ø foro mozzo (d) [mm]	Lunghezza d'incastro (T5) [mm]
<b>FSVU 40x15/10-8K</b>	40	15	70	50	6000 2RS	10	8
<b>FSVU 50x18/17-10K</b>	50	18	100	70	6003 2RS	17	10
<b>FSVU 60x20/20-12K</b>	60	20	135	95	6004 2RS	20	12
<b>FSVU 70x25/25-15K</b>	70	25	200	140	6205 2RS	25	15
<b>FSVU 80x25/25-15K</b>	80	25	230	160	6205 2RS	25	15
<b>FSVU 100x25/25-15K</b>	100	25	250	175	6205 2RS	25	15

## Varianti / accessori



con cuscinetto a sfere  
in acciaio inox  
nel mozzo

Descrizione tecnica a pagina

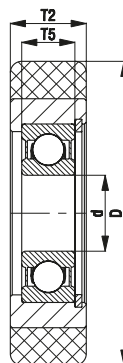
84

Complemento cod. prodotto

-XK

Disponibile per

su richiesta



## Serie FPO

### Ruote guida con rivestimento in poliammide

40–530 kg

#### Durezza del riv. / anello

70 Shore D

#### Protezione del pavimento / rumore di scorrimento

accettabile

#### Forza di spinta

eccellente

#### Resistenza all'usura

buono



#### Rivestimento:

- poliammide 6 di prima qualità, resistente alla rottura, durezza 70 Shore D
- forza di spinta molto bassa
- facile da manovrare su superfici lisce
- elevata resistenza all'abrasione
- colore bianco naturale
- rivestimento iniettato direttamente sul cuscinetto a sfere

#### Altre caratteristiche:

- elevata resistenza chimica a molti agenti aggressivi
- resistenza termica: da -20 °C a +80 °C, portata ridotta oltre +35 °C
- le specifiche delle portate si riferiscono ad applicazioni senza ostacoli

#### Ulteriori dettagli:

- serie di ruote: pagina 74
- rivestimento: pagina 57
- tipi di scorrimento: pagina 84–85
- resistenza ai prodotti chimici: pagina 51

Ruote guida	Ø ruota (D) [mm]	Largh. ruota (T2) [mm]	Portata [kg]	Cuscinetti a sfere	Ø foro mozzo (d) [mm]	Lunghezza d'incastro (T5) [mm]
FPO 25x10/6-6K	25	10	45	626 2RS	6	6
FPO 30x8/6-6K	30	8	40	626 2RS	6	6
FPO 30x11/8-7K	30	11	55	608 2RS	8	7
FPO 35x11/8-7K	35	11	65	608 2RS	8	7
FPO 40x16/12-10K	40	16	110	6201 2RS	12	10
FPO 40x20/10-9K	40	20	130	6200 2RS	10	9
FPO 50x15/10-9K	50	15	130	6200 2RS	10	9
FPO 50x15/12-10K	50	15	130	6201 2RS	12	10
FPO 50x20/15-11K	50	20	170	6202 2RS	15	11
FPO 50x25/15-11K	50	25	215	6202 2RS	15	11
FPO 60x20/17-12K	60	20	215	6203 2RS	17	12
FPO 60x25/15-13K	60	25	260	6302 2RS	15	13
FPO 60x25/20-12K	60	25	260	6004 2RS	20	12
FPO 70x20/25-15K	70	20	240	6205 2RS	25	15
FPO 70x25/20-14K	70	25	300	6204 2RS	20	14
FPO 80x20/15-11K	80	20	270	6202 2RS	15	11
FPO 80x20/17-14K	80	20	270	6303 2RS	17	14
FPO 80x20/20-14K	80	20	270	6204 2RS	20	14
FPO 80x25/25-12K	80	25	340	6005 2RS	25	12
FPO 100x25/25-15K	100	25	425	6205 2RS	25	15
FPO 125x25/25-15K	125	25	530	6205 2RS	25	15

Altre dimensioni su richiesta

13

#### Varianti / accessori



	versione elettro-conduttiva, grigio, antitraccia	con cuscinetto a sfere in acciaio inox nel mozzo
Descrizione tecnica a pagina	50	84
Complemento cod. prodotto	-ELS	-XK
Disponibile per	su richiesta	su richiesta

