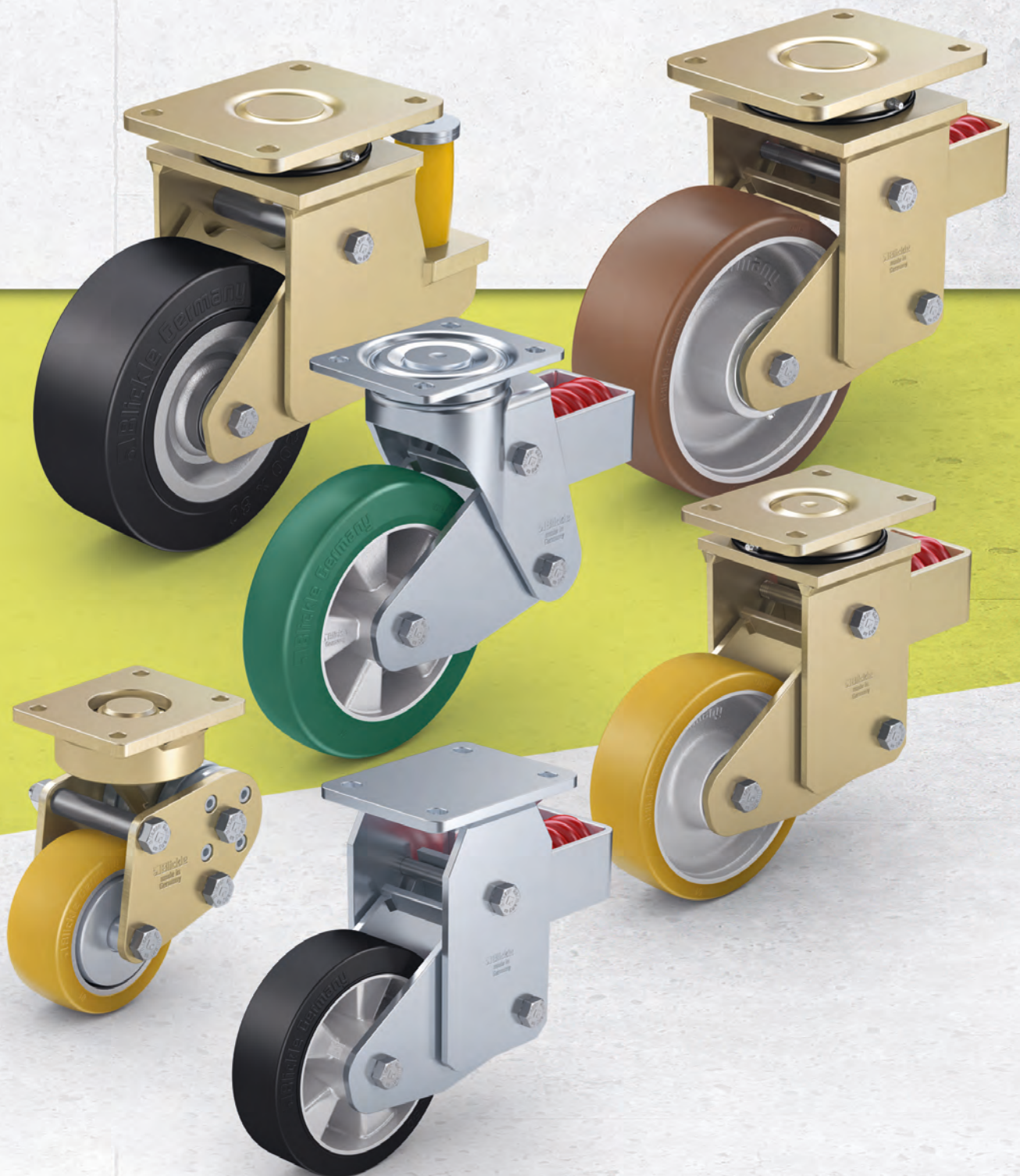


Ruote con supporto ammortizzato



Strumento di selezione

Ruote con supporto ammortizzato



Serie	LHF	LPFE	LSFN	LSFE
Descrizione del supporto	lamiera d'acciaio robusta	costruzione in acciaio elettrosaldato	costruzione in acciaio elettrosaldato robusta	costruzione in acciaio elettrosaldato robusta
Sospensione	molla in acciaio	molla di torsione in poliuretano	molla in acciaio	elemento a molla in poliuretano
Ø ruota	100–200 mm	100–150 mm	160–300 mm	160–250 mm
Portata massima ruota con supporto	800 kg	500 kg	2.400 kg	1.800 kg
Forza di pretensionamento	30–50 kg	40 kg	50–150 kg	50–200 kg
Forza finale molla	200–570 kg	330–500 kg	400–1.500 kg	300–1.200 kg
Corsa molla max.	19–25 mm	16–25 mm	25–45 mm	25 mm
Velocità fino a 16 km/h	■■■■■	■■■■■	■■■■■	■■■■■
Caratteristiche di smorzamento	■■■■■	■■■■■	■■■■■	■■■■■
Impiego su superfici irregolari	■■■■■	■■■■■	■■■■■	■■■■■
Serie di ruote disponibili	ALEV, ALST, ALTH	ALEV, ALTH	SE, GST, GTH, GB	SE, GST, GTH, GB
Per descrizione della ruota vedere	pagina 221, 294, 274	pagina 221, 274	pagina 228, 301, 286–287, 312–313	pagina 228, 301, 286–287, 312–313
Per informazioni sulle ruote con supporto fisso e girevole vedere	pagina 476, 480, 483	pagina 477, 484	pagina 478, 481, 485, 487	pagina 479, 482, 486, 488

■■■■■ eccellente ■■■■■ molto buono ■■■■ buono ■■ discreto ■ sufficiente

Serie LHF-ALEV, BHF-ALEV

Ruote con supporto in lamiera d'acciaio per alte portate, con molla in acciaio, ruota con anello in gomma elastica "Blickle EasyRoll"



200–500 kg

Supporto: serie LHF/BHF

- lamiera d'acciaio robusta, zincatura galvanica, passivato blu, senza Cr6
- forcella pesante e piastra da avvitare
- robusta costruzione a molla con molla in acciaio
- meccanismo a molla esente da manutenzione

Supporto girevole:

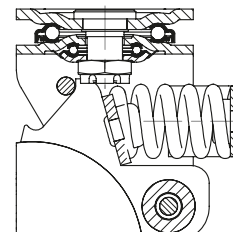
- doppio cuscinetto a sfere nel gruppo rotante
- perno centrale avvitato e bloccato, estremamente robusto
- particolarmente resistente agli urti ed alle vibrazioni grazie a **quattro calotte temprate dalla forma speciale**

Ruota: serie ALEV

- anello: gomma elastica di prima qualità, qualità alta scorrevolezza "Blickle EasyRoll", durezza 65 Shore A, colore nero
- corpo ruota: alluminio pressofuso

Ulteriori dettagli:

- serie di supporti: pagina 94
- serie di ruote: pagina 63
- tipi di scorrimento: pagina 84–85



Ruote con supporto girevole	Ruote con supporto fisso	Ø ruota [mm]	Larg. ruota [mm]	Portata [kg]	Forza finale molla [kg]	Forza di pretensionamento [kg]	Corsa molla [kg]	Altezza totale [mm]	Dimensione piastra [mm]	Interasse fori di fissaggio [mm]	Ø fori di fissaggio [mm]	Disassam. supp. gir. [mm]
LHF-ALEV 100K-1	BHF-ALEV 100K-1	100	40	200	200	30	19	175	100 x 85	80 x 60	9	32
LHF-ALEV 100K-3	BHF-ALEV 100K-3	100	40	200	200	30	19	175	140 x 110	105 x 75–80	11	32
LHF-ALEV 125K-1	BHF-ALEV 125K-1	125	40	250	240	30	21	200	100 x 85	80 x 60	9	45
LHF-ALEV 125K-3	BHF-ALEV 125K-3	125	40	250	240	30	21	200	140 x 110	105 x 75–80	11	45
LHF-ALEV 160K	BHF-ALEV 160K	160	50	400	400	50	25	245	140 x 110	105 x 75–80	11	65
LHF-ALEV 200K	BHF-ALEV 200K	200	50	500	400	50	25	265	140 x 110	105 x 75–80	11	65

Varianti / accessori



	con anello grigio antitraccia	versione elettro-conduttiva, anello nero	con bloccaggio ruota "Radstop"
Descrizione tecnica a pagina	52	50	113
Complemento cod. prodotto	-SG	-EL	-RA
Disponibile per	tutti	su richiesta	su richiesta

Serie LPFE-ALEV, BPFE-ALEV

Ruote con supporto per alte portate, molle di torsione in poliuretano, ruota con anello in gomma elastica "Blickle EasyRoll"

200–400 kg

Supporto: serie LPFE/BPFE

- costruzione in acciaio elettrosaldato, parte forgiata, zincatura galvanica, passivato giallo, senza Cr6
- molle a disco brevettate per eccellenti caratteristiche ammortizzanti

Supporto girevole:

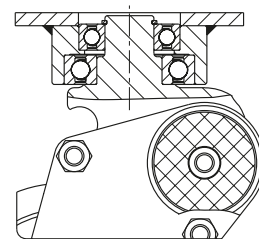
- un cuscinetto a sfere scanalato, lubrificato a lunga durata ed a tenuta nel gruppo rotante (due per Ø ruota 125x50 mm o superiore)

Ruota: serie ALEV

- anello: gomma elastica di prima qualità, qualità alta scorrevolezza "Blickle EasyRoll", durezza 65 Shore A, colore nero
- corpo ruota: alluminio pressofuso

Ulteriori dettagli:

- serie di supporti: pagina 95
- serie di ruote: pagina 63
- tipi di scorrimento: pagina 84–85



Ruote con supporto girevole	Ruote con supporto fisso	Ø ruota [mm]	Larg. ruota [mm]	Portata [kg]	Forza finale molla [kg]	Forza di pretensionamento [kg]	Corsa molla [kg]	Altezza totale [mm]	Dimensione piastra [mm]	Interasse fori di fissaggio [mm]	Ø fori di fissaggio [mm]	Disassam. supp. gir. [mm]
LPFE-ALEV 100K-FA	BPFE-ALEV 100K-FA	100	40	200	330	40	16	170	100 x 85	80 x 60	9	38
LPFE-ALEV 125K-FA	BPFE-ALEV 125K-FA	125	40	250	290	40	18	192	100 x 85	80 x 60	9	45
LPFE-ALEV 127K	BPFE-ALEV 127K	125	50	300	370	40	25	225	140 x 110	105 x 75–80	11	61
LPFE-ALEV 150K	BPFE-ALEV 150K	150	50	400	370	40	25	255	140 x 110	105 x 75–80	11	61

Varianti / accessori



	con anello grigio antitraccia	versione elettro-conduttiva, anello nero	con codolo
Descrizione tecnica a pagina	52	50	104
Complemento cod. prodotto	-SG	-EL	-ZA
Disponibile per	tutti	su richiesta	su richiesta

Serie LSFN-SE, BSFN-SE

Ruote con supporto in acciaio elettrosaldato per alte portate, molla in acciaio, ruota con anelli in gomma elastica "Blickle EasyRoll"

450–1.000 kg

Supporto: serie LSFN/BSFN

- costruzione in acciaio elettrosaldato particolarmente robusta, zincatura galvanica, passivato giallo, senza Cr6
- robusta costruzione a molla con molla in acciaio
- meccanismo a molla esente da manutenzione

Supporto girevole:

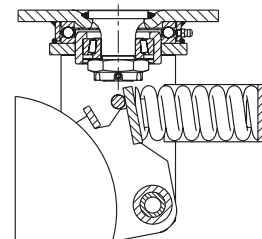
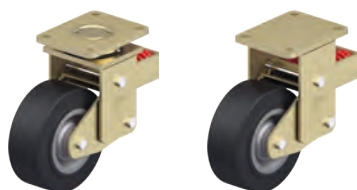
- cuscinetto a sfere scanalato assiale ISO 104 e cuscinetto a rulli conici ISO 355 nel gruppo rotante
- perno centrale saldato, avvitato e bloccato, estremamente robusto
- protetto contro spruzzi d'acqua e sporco
- ingrassatore

Ruota: serie SE

- anello: gomma elastica di prima qualità, qualità alta scorrevolezza "Blickle EasyRoll", durezza 65 Shore A, colore nero
- corpo ruota: lamiera d'acciaio stampata molto spessa, verniciata, colore antracite

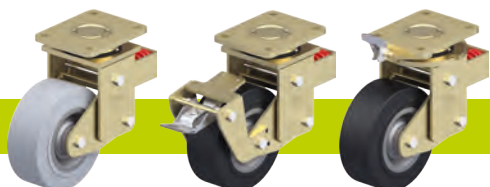
Ulteriori dettagli:

- serie di supporti: pagina 95
- serie di ruote: pagina 63
- tipi di scorrimento: pagina 84–85



Ruote con supporto girevole	Ruote con supporto fisso	Ø ruota [mm]	Larg. ruota [mm]	Portata [kg]	Forza finale molla [kg]	Forza di pretensionamento [kg]	Corsa molla [kg]	Altezza totale [mm]	Dimensione piastra [mm]	Interasse fori di fissaggio [mm]	Ø fori di fissaggio [mm]	Disassam. supp. gir. [mm]
LSFN-SE 160K	BSFN-SE 160K	160	50	450	400	50	25	245	140 x 110	105 x 75–80	11	100
LSFN-SE 200K	BSFN-SE 200K	200	50	600	400	50	25	265	140 x 110	105 x 75–80	11	100
LSFN-SE 202K	BSFN-SE 202K	200	80	850	570	75	25	275	175 x 140	140 x 105	14	100
LSFN-SE 250K	BSFN-SE 250K	250	60	850	570	75	25	315	175 x 140	140 x 105	14	120
LSFN-SE 252K	BSFN-SE 252K	250	80	1.000	750	100	25	315	175 x 140	140 x 105	14	120
LSFN-SE 300K	BSFN-SE 300K	300	75	1.000	850	100	45	395	200 x 160	160 x 120	14	120

Varianti / accessori



	con anello grigio antitraccia	con bloccaggio ruota "Radstop"	con bloccaggio direzionale
Descrizione tecnica a pagina	52	113	115
Complemento cod. prodotto	-SG	-RA	
Disponibile per	Ø ruota 160–200 mm, altri su richiesta	su richiesta	su richiesta

Serie LSFE-SE, BSFE-SE

Ruote con supporto in acciaio elettrosaldato per alte portate, molla in poliuretano, ruota con anelli in gomma elastica "Blickle EasyRoll"

450–1.000 kg

Supporto: serie LSFE/BSFE

- costruzione in acciaio elettrosaldato particolarmente robusta, zincatura galvanica, passivato giallo, senza Cr6
- molla in elastomero per eccellenti caratteristiche ammortizzanti
- meccanismo a molla esente da manutenzione

Supporto girevole:

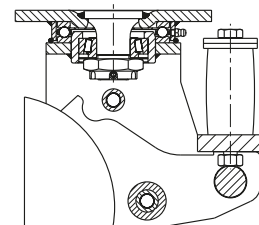
- cuscinetto a sfere scanalato assiale ISO 104 e cuscinetto a rulli conici ISO 355 nel gruppo rotante
- perno centrale saldato, avvitato e bloccato, estremamente robusto
- protetto contro spruzzi d'acqua e sporco
- ingrassatore

Ruota: serie SE

- anello: gomma elastica di prima qualità, qualità alta scorrevolezza "Blickle EasyRoll", durezza 65 Shore A, colore nero
- corpo ruota: lamiera d'acciaio stampata molto spessa, verniciata, colore antracite

Ulteriori dettagli:

- serie di supporti: pagina 95
- serie di ruote: pagina 63
- tipi di scorrimento: pagina 84–85



Ruote con supporto girevole	Ruote con supporto fisso	Ø ruota [mm]	Larg. ruota [mm]	Portata [kg]	Forza finale molla [kg]	Forza di pretensionamento [kg]	Corsa molla [kg]	Altezza totale [mm]	Dimensione piastra [mm]	Interasse fori di fissaggio [mm]	Ø fori di fissaggio [mm]	Disassam. supp. gir. [mm]
LSFE-SE 160K	BSFE-SE 160K	160	50	450	300	50	25	245	140 x 110	105 x 75–80	11	100
LSFE-SE 200K	BSFE-SE 200K	200	50	600	500	50	25	265	140 x 110	105 x 75–80	11	100
LSFE-SE 202K	BSFE-SE 202K	200	80	850	700	100	25	275	175 x 140	140 x 105	14	100
LSFE-SE 250K	BSFE-SE 250K	250	60	850	700	100	25	315	175 x 140	140 x 105	14	120
LSFE-SE 252K	BSFE-SE 252K	250	80	1.000	700	100	25	315	175 x 140	140 x 105	14	120

Varianti / accessori



	con anello grigio antitraccia	con bloccaggio ruota "Radstop"	con bloccaggio direzionale	diversa forza finale molla
Descrizione tecnica a pagina	52	113	115	
Complemento cod. prodotto	-SG	-RA		
Disponibile per	Ø ruota 160–200 mm, altri su richiesta	su richiesta	su richiesta	su richiesta

Serie LHF-ALST, BHF-ALST

Ruote con supporto in lamiera d'acciaio per alte portate, con molla in acciaio, ruota con rivestimento in poliuretano Blickle Softhane®



320–750 kg

Supporto: serie LHF/BHF

- lamiera d'acciaio robusta, zincatura galvanica, passivato blu, senza Cr6
- forcella pesante e piastra da avvitare
- robusta costruzione a molla con molla in acciaio
- meccanismo a molla esente da manutenzione

Supporto girevole:

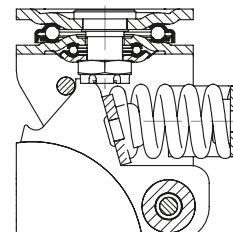
- doppio cuscinetto a sfere nel gruppo rotante
- perno centrale avvitato e bloccato, estremamente robusto
- particolarmente resistente agli urti ed alle vibrazioni grazie a **quattro calotte temprate dalla forma speciale**

Ruota: serie ALST

- rivestimento: elastomero di poliuretano di prima qualità Blickle Softhane®, durezza 75 Shore A, colore verde, antitraccia, non macchia al contatto
- corpo ruota: alluminio pressofuso, colore grigio argento

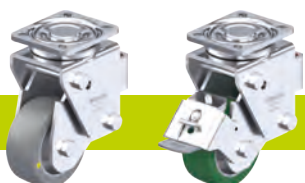
Ulteriori dettagli:

- serie di supporti: pagina 94
- serie di ruote: pagina 66
- tipi di scorrimento: pagina 84–85



Ruote con supporto girevole	Ruote con supporto fisso	Ø ruota [mm]	Larg. ruota [mm]	Portata [kg]	Forza finale molla [kg]	Forza di pretensionamento [kg]	Corsa molla [kg]	Altezza totale [mm]	Dimensione piastra [mm]	Interasse fori di fissaggio [mm]	Ø fori di fissaggio [mm]	Disassam. supp. gir. [mm]
LHF-ALST 100K-1	BHF-ALST 100K-1	100	40	320	200	30	19	175	100 x 85	80 x 60	9	32
LHF-ALST 100K-3	BHF-ALST 100K-3	100	40	320	200	30	19	175	140 x 110	105 x 75–80	11	32
LHF-ALST 125K-1	BHF-ALST 125K-1	125	40	350	240	30	21	200	100 x 85	80 x 60	9	45
LHF-ALST 125K-3	BHF-ALST 125K-3	125	40	350	240	30	21	200	140 x 110	105 x 75–80	11	45
LHF-ALST 160K	BHF-ALST 160K	160	50	580	570	50	25	245	140 x 110	105 x 75–80	11	65
LHF-ALST 200K	BHF-ALST 200K	200	50	750	570	50	25	265	140 x 110	105 x 75–80	11	65

Varianti / accessori



	versione antistatica, grigio antitraccia	con bloccaggio ruota "Radstop"
Descrizione tecnica a pagina	50	113
Complemento cod. prodotto	-AS	-RA
Disponibile per	su richiesta	su richiesta

Serie LSFN-GST, BSFN-GST

Ruote con supporto in acciaio elettrosaldato per alte portate, molla in acciaio, ruota con rivestimento in poliuretano Blickle Softhane®

600–1.800 kg

Supporto: serie LSFN/BSFN

- costruzione in acciaio elettrosaldato particolarmente robusta, zincatura galvanica, passivato giallo, senza Cr6
- robusta costruzione a molla con molla in acciaio
- meccanismo a molla esente da manutenzione

Supporto girevole:

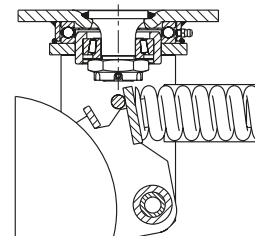
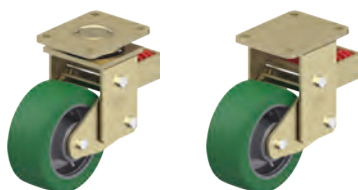
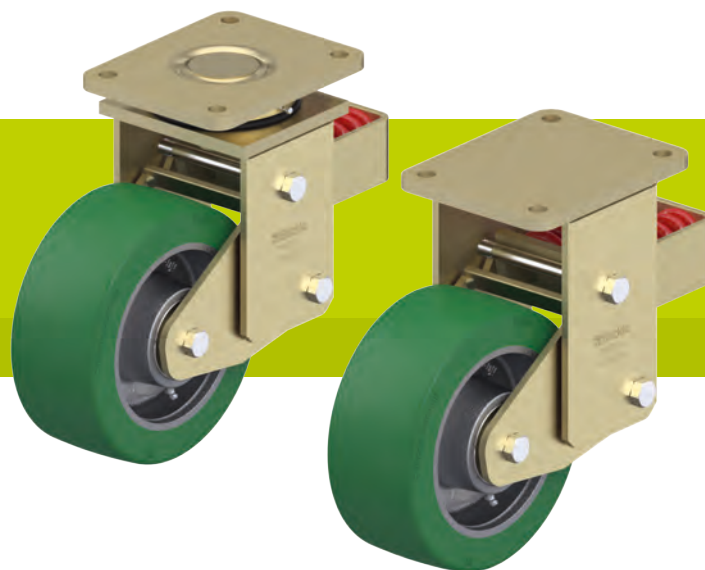
- cuscinetto a sfere scanalato assiale ISO 104 e cuscinetto a rulli conici ISO 355 nel gruppo rotante
- perno centrale saldato, avvitato e bloccato, estremamente robusto
- protetto contro spruzzi d'acqua e sporco
- ingrassatore

Ruota: serie GST

- rivestimento: elastomero di poliuretano di prima qualità Blickle Softhane®, durezza 75 Shore A, colore verde, antitraccia, non macchia al contatto
- corpo ruota: robusta ghisa grigia, con ingrassatore, verniciato, colore argento

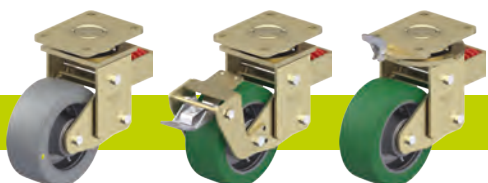
Ulteriori dettagli:

- serie di supporti: pagina 95
- serie di ruote: pagina 67
- tipi di scorrimento: pagina 84–85



Ruote con supporto girevole	Ruote con supporto fisso	Ø ruota [mm]	Larg. ruota [mm]	Portata [kg]	Forza finale molla [kg]	Forza di pretensionamento [kg]	Corsa molla [kg]	Altezza totale [mm]	Dimensione piastra [mm]	Interasse fori di fissaggio [mm]	Ø fori di fissaggio [mm]	Disassam. supp. gir. [mm]
LSFN-GST 160K	BSFN-GST 160K	160	50	600	570	75	25	245	140 x 110	105 x 75–80	11	100
LSFN-GST 200K	BSFN-GST 200K	200	50	800	570	75	25	265	140 x 110	105 x 75–80	11	100
LSFN-GST 202K	BSFN-GST 202K	200	80	1.200	750	100	25	275	175 x 140	140 x 105	14	100
LSFN-GST 250K	BSFN-GST 250K	250	60	1.200	750	100	25	315	175 x 140	140 x 105	14	120
LSFN-GST 252K	BSFN-GST 252K	250	80	1.400	1.000	150	45	370	200 x 160	160 x 120	14	120
LSFN-GST 302K	BSFN-GST 302K	300	80	1.800	1.000	150	45	395	200 x 160	160 x 120	14	120

Varianti / accessori



	versione antistatica, grigio antitraccia	con bloccaggio ruota "Radstop"	con bloccaggio direzionale
Descrizione tecnica a pagina	50	113	115
Complemento cod. prodotto	-AS	-RA	
Disponibile per	su richiesta	su richiesta	su richiesta

Serie LSFE-GST, BSFE-GST

Ruote con supporto in acciaio elettrosaldato per alte portate, molla in poliuretano, ruota con rivestimento in poliuretano Blickle Softhane®

600–1.400 kg

Supporto: serie LSFE/BSFE

- costruzione in acciaio elettrosaldato particolarmente robusta, zincatura galvanica, passivato giallo, senza Cr6
- molla in elastomero per eccellenti caratteristiche ammortizzanti
- meccanismo a molla esente da manutenzione

Supporto girevole:

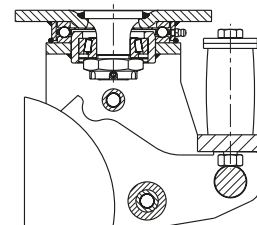
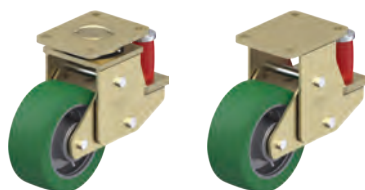
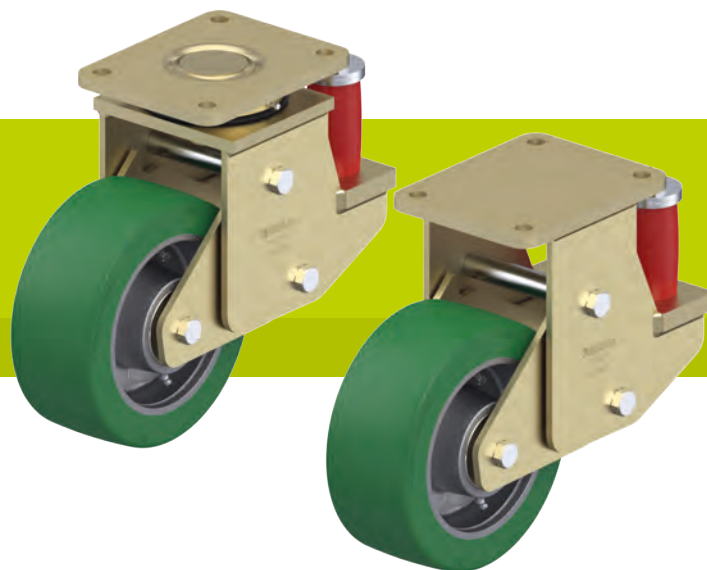
- cuscinetto a sfere scanalato assiale ISO 104 e cuscinetto a rulli conici ISO 355 nel gruppo rotante
- perno centrale saldato, avvitato e bloccato, estremamente robusto
- protetto contro spruzzi d'acqua e sporco
- ingrassatore

Ruota: serie GST

- rivestimento: elastomero di poliuretano di prima qualità Blickle Softhane®, durezza 75 Shore A, colore verde, antitraccia, non macchia al contatto
- corpo ruota: robusta ghisa grigia, con ingrassatore, verniciato, colore argento

Ulteriori dettagli:

- serie di supporti: pagina 95
- serie di ruote: pagina 67
- tipi di scorrimento: pagina 84–85



Ruote con supporto girevole	Ruote con supporto fisso	Ø ruota [mm]	Larg. ruota [mm]	Portata [kg]	Forza finale molla [kg]	Forza di pretensionamento [kg]	Corsa molla [kg]	Altezza totale [mm]	Dimensione piastra [mm]	Interasse fori di fissaggio [mm]	Ø fori di fissaggio [mm]	Disassam. supp. gir. [mm]
LSFE-GST 160K	BSFE-GST 160K	160	50	600	500	50	25	245	140 x 110	105 x 75–80	11	100
LSFE-GST 200K	BSFE-GST 200K	200	50	800	500	50	25	265	140 x 110	105 x 75–80	11	100
LSFE-GST 202K	BSFE-GST 202K	200	80	1.200	850	150	25	275	175 x 140	140 x 105	14	100
LSFE-GST 250K	BSFE-GST 250K	250	60	1.200	850	150	25	315	175 x 140	140 x 105	14	120
LSFE-GST 252K	BSFE-GST 252K	250	80	1.400	1.200	200	25	315	200 x 160	160 x 120	14	120

Varianti / accessori



	versione antistatica, grigio antitraccia	con bloccaggio ruota "Radstop"	con bloccaggio direzionale	diversa forza finale molla
Descrizione tecnica a pagina	50	113	115	
Complemento cod. prodotto	-AS	-RA		
Disponibile per	su richiesta	su richiesta	su richiesta	su richiesta

Serie LHF-ALTH, BHF-ALTH

Ruote con supporto in lamiera d'acciaio per alte portate, con molla in acciaio, ruota con rivestimento in poliuretano Blickle Extrathane®



350–800 kg

Supporto: serie LHF/BHF

- lamiera d'acciaio robusta, zincatura galvanica, passivato blu, senza Cr6
- forcella pesante e piastra da avvitare
- robusta costruzione a molla con molla in acciaio
- meccanismo a molla esente da manutenzione

Supporto girevole:

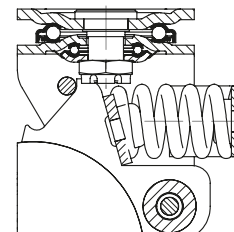
- doppio cuscinetto a sfere nel gruppo rotante
- perno centrale avvitato e bloccato, estremamente robusto
- particolarmente resistente agli urti ed alle vibrazioni grazie a **quattro calotte temprate dalla forma speciale**

Ruota: serie ALTH

- rivestimento: elastomero di poliuretano di prima qualità Blickle Extrathane®, durezza 92 Shore A, colore marrone chiaro, antitraccia, non macchia al contatto
- corpo ruota: alluminio pressofuso, colore grigio argento

Ulteriori dettagli:

- serie di supporti: pagina 94
- serie di ruote: pagina 65
- tipi di scorrimento: pagina 84–85



Ruote con supporto girevole	Ruote con supporto fisso	Ø ruota [mm]	Larg. ruota [mm]	Portata [kg]	Forza finale molla [kg]	Forza di pretensionamento [kg]	Corsa molla [kg]	Altezza totale [mm]	Dimensione piastra [mm]	Interasse fori di fissaggio [mm]	Ø fori di fissaggio [mm]	Disassam. supp. gir. [mm]
LHF-ALTH 101K-1-FA	BHF-ALTH 101K-1-FA	100	40	350	200	30	19	175	100 x 85	80 x 60	9	32
LHF-ALTH 101K-1-FA-CO	BHF-ALTH 101K-1-FA-CO	100	40	350	200	30	19	175	100 x 85	80 x 60	9	32
LHF-ALTH 101K-3-FA	BHF-ALTH 101K-3-FA	100	40	350	200	30	19	175	140 x 110	105 x 75–80	11	32
LHF-ALTH 101K-3-FA-CO	BHF-ALTH 101K-3-FA-CO	100	40	350	200	30	19	175	140 x 110	105 x 75–80	11	32
LHF-ALTH 125K-1-FA	BHF-ALTH 125K-1-FA	125	40	350	240	30	21	200	100 x 85	80 x 60	9	45
LHF-ALTH 125K-1-FA-CO	BHF-ALTH 125K-1-FA-CO	125	40	350	240	30	21	200	100 x 85	80 x 60	9	45
LHF-ALTH 125K-3-FA	BHF-ALTH 125K-3-FA	125	40	350	240	30	21	200	140 x 110	105 x 75–80	11	45
LHF-ALTH 125K-3-FA-CO	BHF-ALTH 125K-3-FA-CO	125	40	350	240	30	21	200	140 x 110	105 x 75–80	11	45
LHF-ALTH 160K	BHF-ALTH 160K	160	50	750	570	50	25	245	140 x 110	105 x 75–80	11	65
LHF-ALTH 160K-CO	BHF-ALTH 160K-CO	160	50	750	570	50	25	245	140 x 110	105 x 75–80	11	65
LHF-ALTH 200K	BHF-ALTH 200K	200	50	800	570	50	25	265	140 x 110	105 x 75–80	11	65
LHF-ALTH 200K-CO	BHF-ALTH 200K-CO	200	50	800	570	50	25	265	140 x 110	105 x 75–80	11	65

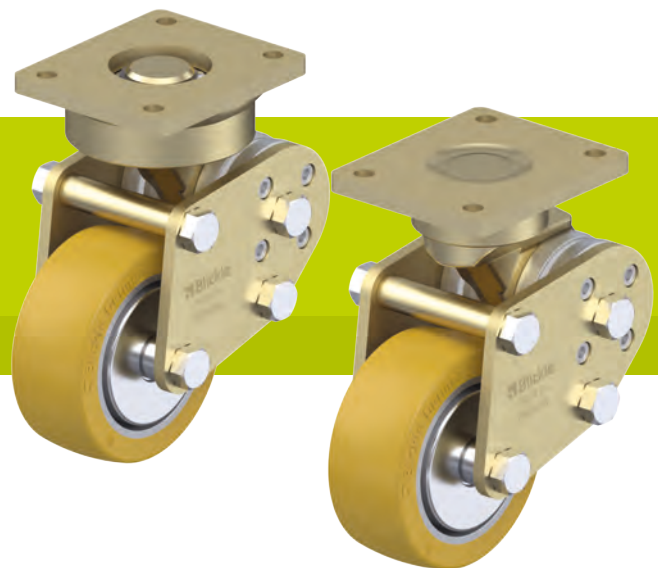
Varianti / accessori



	versione con rivestimento maggiormente arrotondato	versione antistatica, grigio antitraccia	con bloccaggio ruota "Radstop"
Descrizione tecnica a pagina	55	50	113
Complemento cod. prodotto	-CO	-AS	-RA
Disponibile per		tutti	su richiesta

Serie LPFE-ALTH, BPFE-ALTH

Ruote con supporto per alte portate, molle di torsione in poliuretano, ruota con rivestimento in poliuretano Blickle Extrathane®



350–500 kg

Supporto: serie LPFE/BPFE

- costruzione in acciaio elettrosaldato, parte forgiata, zincatura galvanica, passivato giallo, senza Cr6

- molle a disco brevettate per eccellenti caratteristiche ammortizzanti

Supporto girevole:

- un cuscinetto a sfere scanalato, lubrificato a lunga durata ed a tenuta nel gruppo rotante (due per Ø ruota 125x50 mm o superiore)

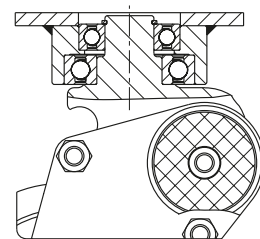
Ruota: serie ALTH

- rivestimento: elastomero di poliuretano di prima qualità Blickle Extrathane®, durezza 92 Shore A, colore marrone chiaro, antitraccia, non macchia al contatto

- corpo ruota: alluminio pressofuso, colore grigio argento

Ulteriori dettagli:

- serie di supporti: pagina 95
- serie di ruote: pagina 65
- tipi di scorrimento: pagina 84–85



Ruote con supporto girevole	Ruote con supporto fisso	Ø ruota [mm]	Larg. ruota [mm]	Portata [kg]	Forza finale molla [kg]	Forza di pretensionamento [kg]	Corsa molla [kg]	Altezza totale [mm]	Dimensione piastra [mm]	Interasse fori di fissaggio [mm]	Ø fori di fissaggio [mm]	Disassam. supp. gir. [mm]
LPFE-ALTH 101K-FA	BPFE-ALTH 101K-FA	100	40	350	330	40	16	170	100 x 85	80 x 60	9	38
LPFE-ALTH 101K-FA-CO	BPFE-ALTH 101K-FA-CO	100	40	350	330	40	16	170	100 x 85	80 x 60	9	38
LPFE-ALTH 125K-FA	BPFE-ALTH 125K-FA	125	40	350	290	40	18	192	100 x 85	80 x 60	9	45
LPFE-ALTH 125K-FA-CO	BPFE-ALTH 125K-FA-CO	125	40	350	290	40	18	192	100 x 85	80 x 60	9	45
LPFE-ALTH 127K	BPFE-ALTH 127K	125	54	450	500	40	25	225	140 x 110	105 x 75–80	11	61
LPFE-ALTH 150K	BPFE-ALTH 150K	150	50	500	500	40	25	255	140 x 110	105 x 75–80	11	61

Varianti / accessori



	versione con rivestimento maggiormente arrotondato	versione antistatica, grigio antitraccia	con codolo
Descrizione tecnica a pagina	55	50	104
Complemento cod. prodotto	-CO	-AS	-ZA
Disponibile per		tutti	su richiesta

Serie LSFN-GTH, BSFN-GTH

Ruote con supporto in acciaio elettrosaldato per alte portate, molla in acciaio, ruota con rivestimento in poliuretano Blickle Extrathane®

800–2.400 kg

Supporto: serie LSFN/BSFN

- costruzione in acciaio elettrosaldato particolarmente robusta, zincatura galvanica, passivato giallo, senza Cr6
- robusta costruzione a molla con molla in acciaio
- meccanismo a molla esente da manutenzione

Supporto girevole:

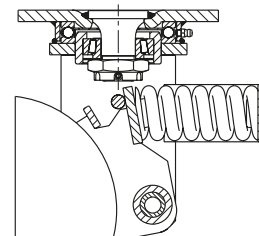
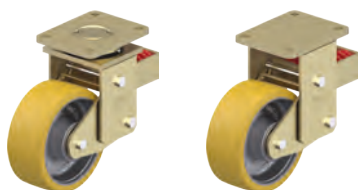
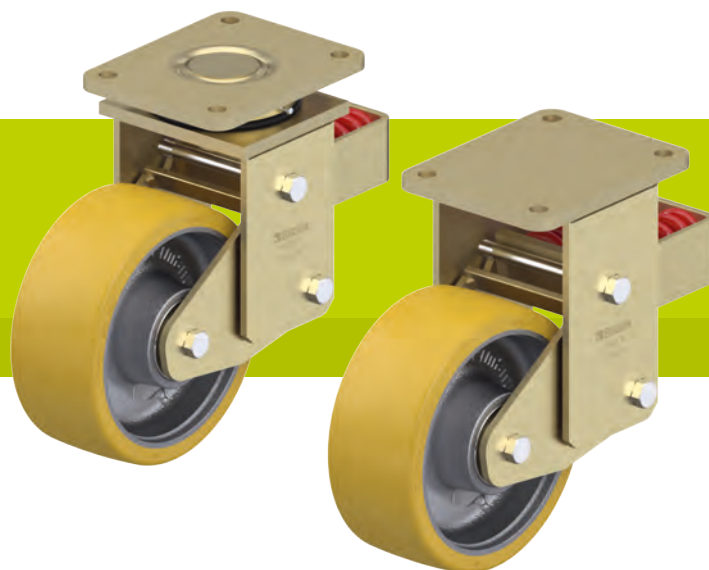
- cuscinetto a sfere scanalato assiale ISO 104 e cuscinetto a rulli conici ISO 355 nel gruppo rotante
- perno centrale saldato, avvitato e bloccato, estremamente robusto
- protetto contro spruzzi d'acqua e sporco
- ingrassatore

Ruota: serie GTH

- rivestimento: elastomero di poliuretano di prima qualità Blickle Extrathane®, durezza 92 Shore A, colore marrone chiaro, antitraccia, non macchia al contatto
- corpo ruota: robusta ghisa grigia, con ingrassatore, verniciato, colore argento

Ulteriori dettagli:

- serie di supporti: pagina 95
- serie di ruote: pagina 66
- tipi di scorrimento: pagina 84–85



Ruote con supporto girevole	Ruote con supporto fisso	Ø ruota [mm]	Larg. ruota [mm]	Portata [kg]	Forza finale molla [kg]	Forza di pretensionamento [kg]	Corsa molla [kg]	Altezza totale [mm]	Dimensione piastra [mm]	Interasse fori di fissaggio [mm]	Ø fori di fissaggio [mm]	Disassam. supp. gir. [mm]
LSFN-GTH 160K	BSFN-GTH 160K	160	50	800	570	75	25	245	140 x 110	105 x 75–80	11	100
LSFN-GTH 200K	BSFN-GTH 200K	200	50	1.000	570	75	25	265	140 x 110	105 x 75–80	11	100
LSFN-GTH 202K	BSFN-GTH 202K	200	80	1.600	750	100	25	275	175 x 140	140 x 105	14	100
LSFN-GTH 250K	BSFN-GTH 250K	250	60	1.500	750	100	25	315	175 x 140	140 x 105	14	120
LSFN-GTH 252K	BSFN-GTH 252K	250	80	2.200	1.000	150	45	370	200 x 160	160 x 120	14	120
LSFN-GTH 252K-F30	BSFN-GTH 252K-F30	250	80	2.200	1.500	150	30	370	200 x 160	160 x 120	14	120
LSFN-GTH 302K	BSFN-GTH 302K	300	80	2.400	1.000	150	45	395	200 x 160	160 x 120	14	120
LSFN-GTH 302K-F30	BSFN-GTH 302K-F30	300	80	2.400	1.500	150	30	395	200 x 160	160 x 120	14	120

Versione F30 con corsa molla ridotta

Varianti / accessori



	versione antistatica, grigio antitraccia	con bloccaggio ruota "Radstop"	con bloccaggio direzionale
Descrizione tecnica a pagina	50	113	115
Complemento cod. prodotto	-AS	-RA	
Disponibile per	su richiesta	su richiesta	su richiesta

Serie LSFE-GTH, BSFE-GTH

Ruote con supporto in acciaio elettrosaldato per alte portate, molla in poliuretano, ruota con rivestimento in poliuretano Blickle Extrathane®

800–1.800 kg

Supporto: serie LSFE/BSFE

- costruzione in acciaio elettrosaldato particolarmente robusta, zincatura galvanica, passivato giallo, senza Cr6
- molla in elastomero per eccellenti caratteristiche ammortizzanti
- meccanismo a molla esente da manutenzione

Supporto girevole:

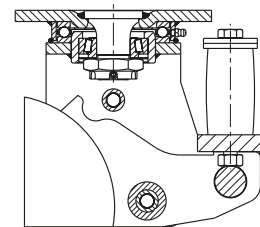
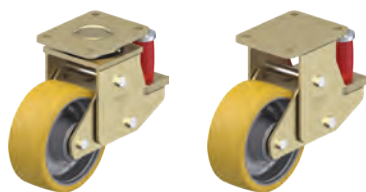
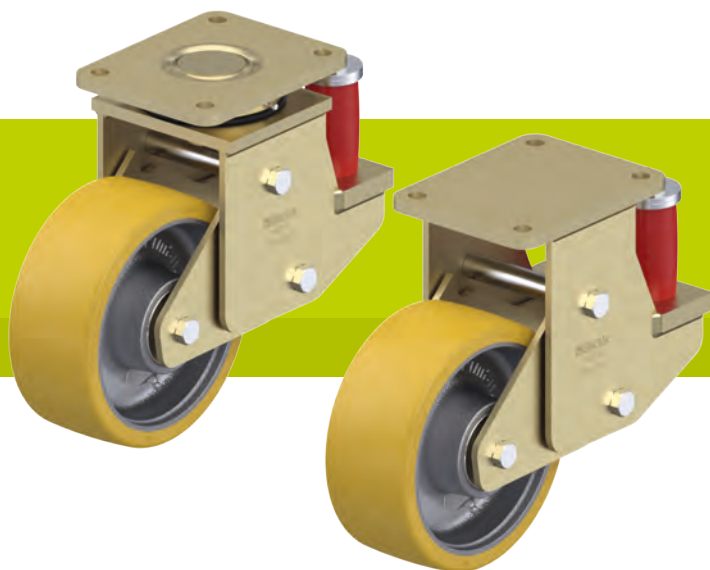
- cuscinetto a sfere scanalato assiale ISO 104 e cuscinetto a rulli conici ISO 355 nel gruppo rotante
- perno centrale saldato, avvitato e bloccato, estremamente robusto
- protetto contro spruzzi d'acqua e sporco
- ingrassatore

Ruota: serie GTH

- rivestimento: elastomero di poliuretano di prima qualità Blickle Extrathane®, durezza 92 Shore A, colore marrone chiaro, antitraccia, non macchia al contatto
- corpo ruota: robusta ghisa grigia, con ingrassatore, verniciato, colore argento

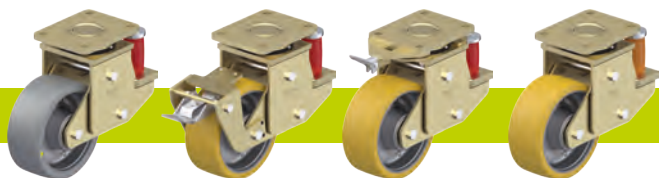
Ulteriori dettagli:

- serie di supporti: pagina 95
- serie di ruote: pagina 66
- tipi di scorrimento: pagina 84–85



Ruote con supporto girevole	Ruote con supporto fisso	Ø ruota [mm]	Larg. ruota [mm]	Portata [kg]	Forza finale molla [kg]	Forza di pretensionamento [kg]	Corsa molla [kg]	Altezza totale [mm]	Dimensione piastra [mm]	Interasse fori di fissaggio [mm]	Ø fori di fissaggio [mm]	Disassam. supp. gir. [mm]
LSFE-GTH 160K	BSFE-GTH 160K	160	50	800	500	50	25	245	140 x 110	105 x 75–80	11	100
LSFE-GTH 200K	BSFE-GTH 200K	200	50	1.000	500	50	25	265	140 x 110	105 x 75–80	11	100
LSFE-GTH 202K	BSFE-GTH 202K	200	80	1.600	850	150	25	275	175 x 140	140 x 105	14	100
LSFE-GTH 250K	BSFE-GTH 250K	250	60	1.500	850	150	25	315	175 x 140	140 x 105	14	120
LSFE-GTH 252K	BSFE-GTH 252K	250	80	1.800	1.200	200	25	315	200 x 160	160 x 120	14	120

Varianti / accessori



	versione antistatica, grigio antitraccia	con bloccaggio ruota "Radstop"	con bloccaggio direzionale	diversa forza finale molla
Descrizione tecnica a pagina	50	113	115	
Complemento cod. prodotto	-AS	-RA		
Disponibile per	su richiesta	su richiesta	su richiesta	su richiesta

Serie LSFN-GB, BSFN-GB

Ruote con supporto in acciaio elettrosaldato per alte portate, molla in acciaio, ruota con rivestimento in poliuretano Blickle Besthane®

800–2.400 kg

Supporto: serie LSFN/BSFN

- costruzione in acciaio elettrosaldato particolarmente robusta, zincatura galvanica, passivato giallo, senza Cr6
- robusta costruzione a molla con molla in acciaio
- meccanismo a molla esente da manutenzione

Supporto girevole:

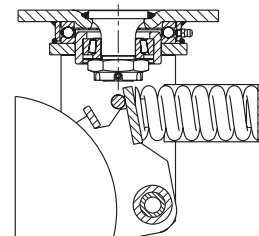
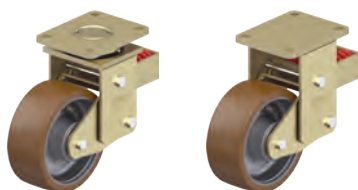
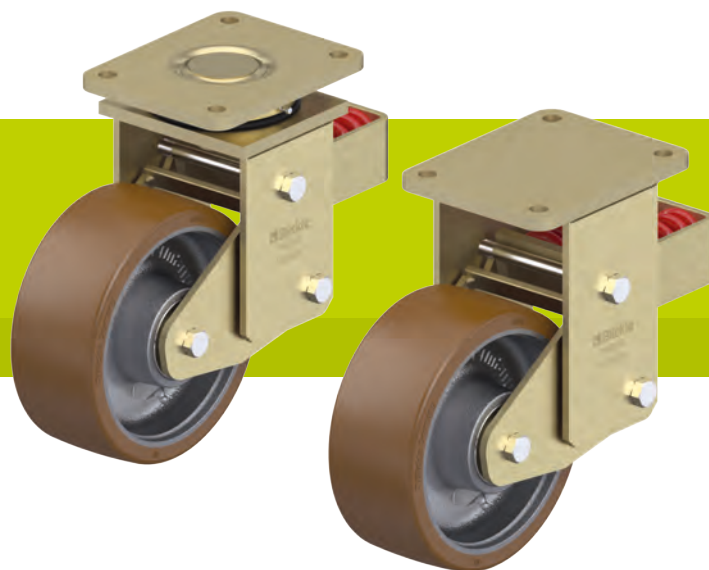
- cuscinetto a sfere scanalato assiale ISO 104 e cuscinetto a rulli conici ISO 355 nel gruppo rotante
- perno centrale saldato, avvitato e bloccato, estremamente robusto
- protetto contro spruzzi d'acqua e sporco
- ingrassatore

Ruota: serie GB

- rivestimento: elastomero di poliuretano di prima qualità Blickle Besthane®, durezza 92 Shore A, colore marrone, antitraccia, non macchia al contatto
- corpo ruota: robusta ghisa grigia, con ingrassatore, verniciato, colore argento

Ulteriori dettagli:

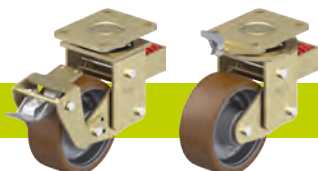
- serie di supporti: pagina 95
- serie di ruote: pagina 67
- tipi di scorrimento: pagina 84–85



Ruote con supporto girevole	Ruote con supporto fisso	Ø ruota [mm]	Larg. ruota [mm]	Portata [kg]	Forza finale molla [kg]	Forza di pretensionamento [kg]	Corsa molla [kg]	Altezza totale [mm]	Dimensione piastra [mm]	Interasse fori di fissaggio [mm]	Ø fori di fissaggio [mm]	Disassam. supp. gir. [mm]
LSFN-GB 160K	BSFN-GB 160K	160	50	800	570	75	25	245	140 x 110	105 x 75–80	11	100
LSFN-GB 200K	BSFN-GB 200K	200	50	1.000	570	75	25	265	140 x 110	105 x 75–80	11	100
LSFN-GB 202K	BSFN-GB 202K	200	80	1.600	750	100	25	275	175 x 140	140 x 105	14	100
LSFN-GB 250K	BSFN-GB 250K	250	60	1.500	750	100	25	315	175 x 140	140 x 105	14	120
LSFN-GB 252K	BSFN-GB 252K	250	80	2.200	1.000	150	45	370	200 x 160	160 x 120	14	120
LSFN-GB 252K-F30	BSFN-GB 252K-F30	250	80	2.200	1.500	150	30	370	200 x 160	160 x 120	14	120
LSFN-GB 302K	BSFN-GB 302K	300	80	2.400	1.000	150	45	395	200 x 160	160 x 120	14	120
LSFN-GB 302K-F30	BSFN-GB 302K-F30	300	80	2.400	1.500	150	30	395	200 x 160	160 x 120	14	120

Versione F30 con corsa molla ridotta

Varianti / accessori



	con bloccaggio ruota "Radstop"	con bloccaggio direzionale
Descrizione tecnica a pagina	113	115
Complemento cod. prodotto	-RA	
Disponibile per	su richiesta	su richiesta

Serie LSFE-GB, BSFE-GB

Ruote con supporto in acciaio elettrosaldato per alte portate, molla in poliuretano, ruota con rivestimento in poliuretano Blickle Besthane®

800–1.800 kg

Supporto: serie LSFE/BSFE

- costruzione in acciaio elettrosaldato particolarmente robusta, zincatura galvanica, passivato giallo, senza Cr6
- molla in elastomero per eccellenti caratteristiche ammortizzanti
- meccanismo a molla esente da manutenzione

Supporto girevole:

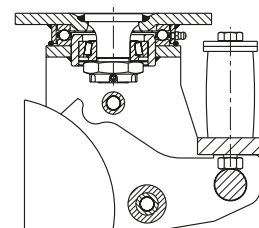
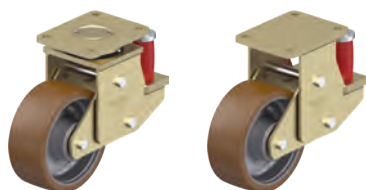
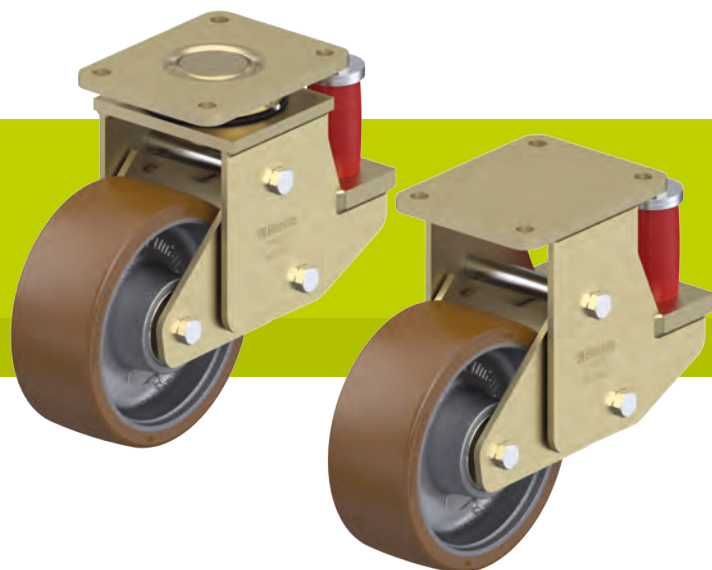
- cuscinetto a sfere scanalato assiale ISO 104 e cuscinetto a rulli conici ISO 355 nel gruppo rotante
- perno centrale saldato, avvitato e bloccato, estremamente robusto
- protetto contro spruzzi d'acqua e sporco
- ingrassatore

Ruota: serie GB

- rivestimento: elastomero di poliuretano di prima qualità Blickle Besthane®, durezza 92 Shore A, colore marrone, antitraccia, non macchia al contatto
- corpo ruota: robusta ghisa grigia, con ingrassatore, verniciato, colore argento

Ulteriori dettagli:

- serie di supporti: pagina 95
- serie di ruote: pagina 67
- tipi di scorrimento: pagina 84–85



Ruote con supporto girevole	Ruote con supporto fisso	Ø ruota [mm]	Larg. ruota [mm]	Portata [kg]	Forza finale molla [kg]	Forza di pretensionamento [kg]	Corsa molla [kg]	Altezza totale [mm]	Dimensione piastra [mm]	Interasse fori di fissaggio [mm]	Ø fori di fissaggio [mm]	Disassam. supp. gir. [mm]
LSFE-GB 160K	BSFE-GB 160K	160	50	800	500	50	25	245	140 x 110	105 x 75–80	11	100
LSFE-GB 200K	BSFE-GB 200K	200	50	1.000	500	50	25	265	140 x 110	105 x 75–80	11	100
LSFE-GB 202K	BSFE-GB 202K	200	80	1.600	850	150	25	275	175 x 140	140 x 105	14	100
LSFE-GB 250K	BSFE-GB 250K	250	60	1.500	850	150	25	315	175 x 140	140 x 105	14	120
LSFE-GB 252K	BSFE-GB 252K	250	80	1.800	1.200	200	25	315	200 x 160	160 x 120	14	120

Varianti / accessori



	con bloccaggio ruota "Radstop"	con bloccaggio direzionale	diversa forza finale molla
Descrizione tecnica a pagina	113	115	
Complemento cod. prodotto	-RA		
Disponibile per	su richiesta	su richiesta	su richiesta