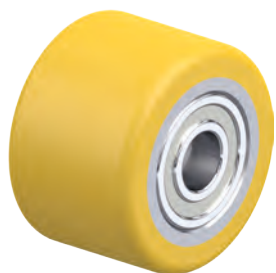


Ruote e rulli per transpallet, carrelli elevatori ed altri carrelli industriali



Strumento di selezione

Ruote e rulli per transpallet, carrelli elevatori ed altri carrelli industriali



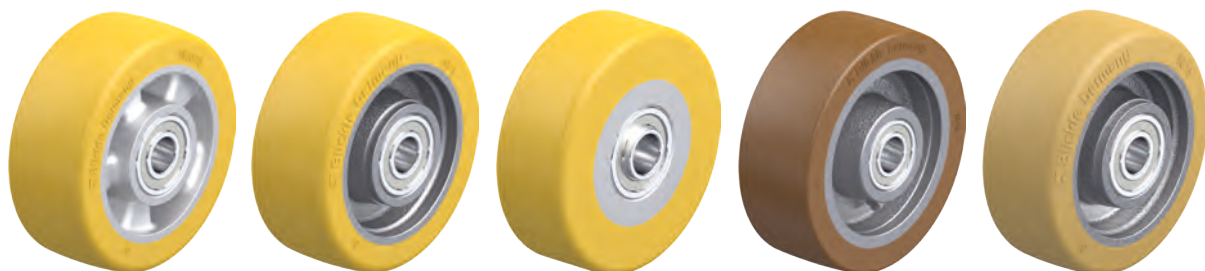
Serie	HTH / RK-HTH, HTHW	HB / RK-HB	HPO
	Rulli per transpallet		
Rivestimento / anello	Elastomero di poliuretano Blickle Extrathane®	Elastomero di poliuretano Blickle Besthane®	Poliammide
Durezza del rivestimento / anello	92 Shore A	92 Shore A	70 Shore D
Corpo ruota / centro ruota	metallo	metallo	–
Ø ruota	60–90 mm	80–85 mm	80–85 mm
Portata massima	1.130 kg	960 kg	1.100 kg
Velocità massima	4 km/h	4 km/h	4 km/h
Per descrizione della ruota vedere	pagina 560–562, 564–565	pagina 563	pagina 566



ALEV	ALST	ALTH	PO
Ruote di sterzata per transpallet			
Gomma elastica, qualità alta scorrevolezza, "Blickle EasyRoll"	Elastomero di poliuretano Blickle Softhane®	Elastomero di poliuretano Blickle Extrathane®	Poliammide
65 Shore A	75 Shore A	92 Shore A	70 Shore D
alluminio	alluminio	alluminio	poliammide
200 mm	200 mm	180–200 mm	200 mm
500 kg	700 kg	800 kg	600 kg
10 km/h	10 km/h	10 km/h	4 km/h
pagina 567	pagina 567	pagina 567	pagina 567

Strumento di selezione

Ruote e rulli per transpallet, carrelli elevatori ed altri carrelli industriali



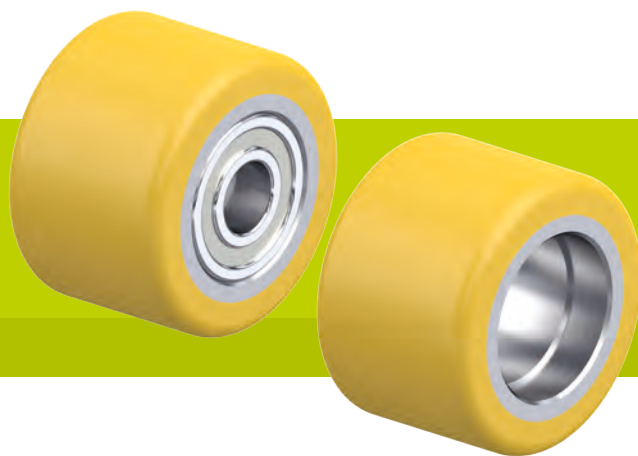
Serie	ALTH	GTH	VSTH	GB	GVU
	Ruote per alte portate per impiego su carrelli industriali				
Rivestimento / anello	Elastomero di poliuretano Blickle Extrathane®	Elastomero di poliuretano Blickle Extrathane®	Elastomero di poliuretano Blickle Extrathane®	Elastomero di poliuretano Blickle Besthane®	Vulkollan®
Durezza del rivestimento / anello	92 Shore A	92 Shore A	92 Shore A	92 Shore A	92 Shore A
Corpo ruota / centro ruota	alluminio	ghisa grigia	acciaio	ghisa grigia	ghisa grigia
Ø ruota	100–140 mm	100–180 mm	100–125 mm	100–180 mm	100–180 mm
Portata massima	800 kg	1.100 kg	540 kg	1.200 kg	1.200 kg
Velocità massima	10 km/h	10 km/h	4 km/h	16 km/h	16 km/h
Per descrizione della ruota vedere	pagina 568	pagina 568	pagina 568	pagina 569	pagina 570



REV	RTH	RB	RVU
Ruote per carrelli elevatori, ruote motrici e direzionali per carrelli industriali			
Gomma elastica	Elastomero di poliuretano Blickle Extrathane®	Elastomero di poliuretano Blickle Besthane®	Vulkollan®
70 Shore A	92 Shore A	92 Shore A	92 Shore A
ghisa grigia	ghisa grigia	ghisa grigia	ghisa grigia
215–254 mm	200–270 mm	230–343 mm	230–250 mm
–	–	–	–
16 km/h	10 km/h	16 km/h	16 km/h
pagina 571–574, 576	pagina 571–579	pagina 571–575, 578–579	pagina 576, 578

Serie HTH, dimensioni 60x35–82x65 mm

**Rulli per transpallet
con rivestimento in poliuretano Blickle Extrathane®,
corpo ruota in metallo**



220–850 kg

Durezza del riv. / anello



92 Shore A

Protezione del pavimento / rumore di scorrimento



buono

Forza di spinta



molto buono

Resistenza all'usura



eccellente

Rivestimento:

- elastomero di poliuretano di prima qualità Blickle Extrathane®, durezza 92 Shore A
- bassa forza di spinta
- elevata resistenza all'abrasione
- elevata resistenza allo strappo ed alla lacerazione
- colore marrone chiaro, antiruggine, non macchia al contatto
- ottimo collegamento chimico con il corpo ruota

Corpo ruota:

- metallo

Altre caratteristiche:

- elevata resistenza chimica a molti agenti aggressivi
- resistenza termica: da -20 °C a +70 °C, per breve tempo fino a +90 °C, portata ridotta oltre +40 °C

Ulteriori dettagli:

- serie di ruote: pagina 78
- rivestimento: pagina 55
- tipi di scorrimento: pagina 84–85
- resistenza ai prodotti chimici: pagina 51



Rulli per transpallet con cuscinetto a sfere	Ø ruota (D) [mm]	Largh. ruota (T2) [mm]	Ø foro mozzo (d) [mm]	Lunghezza d'incastro (T5) [mm]	Cuscinetti a sfere	Rulli per transpallet senza cuscinetto a sfere	Ø sede cuscinetto (S) [mm]	Profondità sede cuscinetto (t) [mm]	Portata [kg]
HTH 60x35/15-35K	60	35	15	35	6002 ZZ	RK-HTH 060x035/32x09-35-Z	32	9	220
HTH 60x60/10-56K	60	60	10	56	6200 2RS	RK-HTH 060x060/30x11-60-Z	30	11	400
HTH 75x40/20-40K	75	40	20	40	6204 ZZ	RK-HTH 075x040/47x14-40-Z	47	14	340
HTH 75x62/20-62K	75	62	20	62	6204 ZZ	RK-HTH 075x062/47x14-62-Z	47	14	510
HTH 75x75/20-75K	75	75	20	75	6204 ZZ	RK-HTH 075x075/47x14-75-Z	47	14	630
HTH 75x95/20-95K	75	95	20	95	6204 ZZ	RK-HTH 075x095/47x14-95-Z	47	14	800
HTH 80x30/12-27K	80	30	12	27	6201 ZZ	RK-HTH 080x030/32x12-30-Z	32	12	260
HTH 80x40/20-40K	80	40	20	40	6204 ZZ	RK-HTH 080x040/47x14-40-Z	47	14	350
HTH 80x54/20-54K	80	54	20	54	6204 ZZ	RK-HTH 080x054/47x14-54-Z	47	14	480
HTH 80x54/20-60K	80	54	20	60	6204 ZZV	RK-HTH 080x054/47x14-54-Z	47	14	480
HTH 80x56/20-56K	80	56	20	56	6204 ZZ	RK-HTH 080x056/47x14-56-Z	47	14	500
HTH 80x60/20-66K	80	60	20	66	6204 ZZV	RK-HTH 080x060/47x12-60-Z	47	12	530
HTH 80x62/20-54K	80	62	20	54	6204 ZZ	RK-HTH 080x062/47x18-62-Z	47	18	550
HTH 80x70/20-70K	80	70	20	70	6204 ZZ	RK-HTH 080x070/47x14-70-Z	47	14	630
HTH 80x74/20-68K	80	74	20	68	6004 ZZ	RK-HTH 080x074/42x14-72-Z *	42	14	660
HTH 80x80/20-80K	80	80	20	80	6204 ZZ	RK-HTH 080x080/47x14-80-Z	47	14	720
HTH 80x95/20-89K	80	95	20	89	6004 ZZ	RK-HTH 080x095/42x14-93-Z *	42	14	850
HTH 82x28/12-26K	82	28	12	26	6201 ZZ	RK-HTH 082x028/32x11-28-Z	32	11	250
HTH 82x34/12-32K	82	34	12	32	6201 ZZ	RK-HTH 082x034/32x11-34-Z	32	11	310
HTH 82x50/20-52K	82	50	20	52	6204 ZZ	RK-HTH 082x050/47x13-50-Z	47	13	450
HTH 82x60/20-56K	82	60	20	56	6204 ZZ	RK-HTH 082x060/47x16-60-Z	47	16	550
HTH 82x60/20-60K	82	60	20	60	6204 ZZ	RK-HTH 082x060/47x14-60-Z	47	14	550
HTH 82x60/25-52K	82	60	25	52	6205 ZZ	RK-HTH 082x060/52x19-60-Z	52	19	550
HTH 82x60/25-60K	82	60	25	60	6005 ZZ	RK-HTH 082x060/47x14-60-Z	47	14	550
HTH 82x62/20-64K	82	62	20	64	6204 ZZ	RK-HTH 082x062/47x13-62-Z	47	13	560
HTH 82x65/20-65K	82	65	20	65	6204 ZZ	RK-HTH 082x065/47x14-65-Z	47	14	590
HTH 82x65/20-71K	82	65	20	71	6204 ZZV	RK-HTH 082x065/47x14-65-Z	47	14	590

* Mozzo arretrato

Per altre dimensioni, fare riferimento alla pagina seguente

Varianti / accessori



con rivestimento in poliuretano Blickle Softthane®

versione protetta contro schizzi e spruzzi d'acqua

Descrizione tecnica a pagina

55

79

Complemento cod. prodotto

serie HST

serie HTHW

Disponibile per

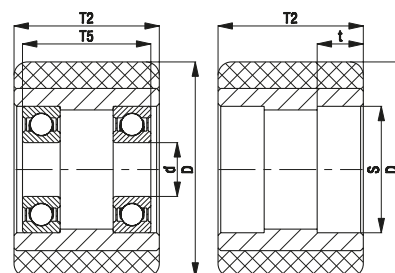
su richiesta**

vedere pagina 564–565

** Durezza 75° Shore A

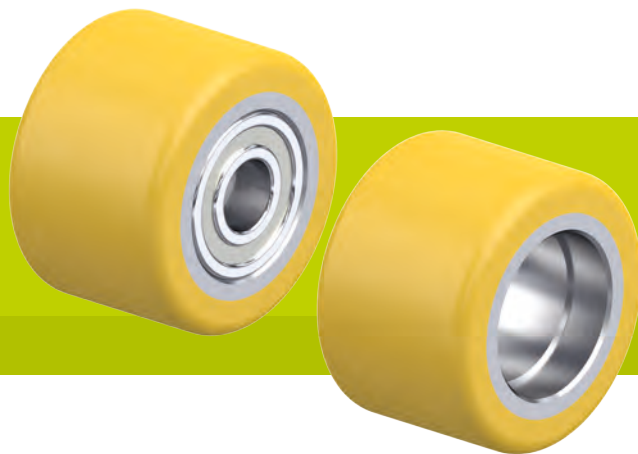
con cuscinetto a sfere

senza cuscinetto a sfere



Serie HTH, dimensioni 82x70–85x75 mm

**Rulli per transpallet
con rivestimento in poliuretano Blickle Extrathane®,
corpo ruota in metallo**



460–1.070 kg

Durezza del riv. / anello



92 Shore A

Protezione del pavimento / rumore di scorrimento



buono

Forza di spinta



molto buono

Resistenza all'usura



eccellente

Rivestimento:

- elastomero di poliuretano di prima qualità Blickle Extrathane®, durezza 92 Shore A
- bassa forza di spinta
- elevata resistenza all'abrasione
- elevata resistenza allo strappo ed alla lacerazione
- colore marrone chiaro, antiruggine, non macchia al contatto
- ottimo collegamento chimico con il corpo ruota

Corpo ruota:

- metallo

Altre caratteristiche:

- elevata resistenza chimica a molti agenti aggressivi
- resistenza termica: da -20 °C a +70 °C, per breve tempo fino a +90 °C, portata ridotta oltre +40 °C

Ulteriori dettagli:

- serie di ruote: pagina 78
- rivestimento: pagina 55
- tipi di scorrimento: pagina 84–85
- resistenza ai prodotti chimici: pagina 51

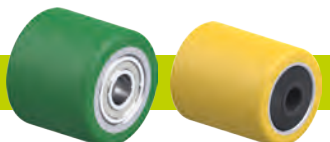


Rulli per transpallet con cuscinetto a sfere	Ø ruota (D) [mm]	Largh. ruota (T2) [mm]	Ø foro mozzo (d) [mm]	Lunghezza d'incastro (T5) [mm]	Cuscinetti a sfere	Rulli per transpallet senza cuscinetto a sfere	Ø sede cuscinetto (S) [mm]	Profondità sede cuscinetto (t) [mm]	Portata [kg]
HTH 82x70/20-62K	82	70	20	62	6204 ZZ	RK-HTH 082x070/47x18-70-Z	47	18	640
HTH 82x70/20-70K	82	70	20	70	6204 ZZ	RK-HTH 082x070/47x14-70-Z	47	14	640
HTH 82x70/20-72K	82	70	20	72	6204 ZZV	RK-HTH 082x070/47x14-70-Z	47	14	640
HTH 82x70/20-76K	82	70	20	76	6204 ZZV	RK-HTH 082x070/47x12-70-Z	47	12	640
HTH 82x72/20-72K	82	72	20	72	6204 ZZ	RK-HTH 082x072/47x14-72-Z	47	14	660
HTH 82x72/20-74K	82	72	20	74	6204 ZZV	RK-HTH 082x072/47x14-72-Z	47	14	660
HTH 82x72/20-78K	82	72	20	78	6204 ZZV	RK-HTH 082x072/47x14-72-Z	47	14	660
HTH 82x80/20-80K	82	80	20	80	6204 ZZ	RK-HTH 082x080/47x14-80-Z	47	14	730
HTH 82x82/20-86K	82	82	20	86	6204 ZZV	RK-HTH 082x082/47x13-82-Z	47	13	750
HTH 82x89/20-82K	82	89	20	82	6204 ZZ	RK-HTH 082x089/47x18-89-Z	47	17,5	820
HTH 82x90/20-90K	82	90	20	90	6204 ZZ	RK-HTH 082x090/47x14-90-Z	47	14	830
HTH 82x90/20-96K	82	90	20	96	6204 ZZV	RK-HTH 082x090/47x14-90-Z	47	14	830
HTH 82x98/20-98K	82	98	20	98	6204 ZZ	RK-HTH 082x098/47x14-98-Z	47	14	910
HTH 82x100/20-96K	82	100	20	96	6204 ZZ	RK-HTH 082x100/47x16-100-Z	47	16	920
HTH 82x100/20-100K	82	100	20	100	6204 ZZ	RK-HTH 082x100/47x14-100-Z	47	14	920
HTH 82x100/20-104K	82	100	20	104	6204 ZZV	RK-HTH 082x100/47x14-100-Z	47	14	920
HTH 83x83/25-83K	83	83	25	83	6205 ZZ	RK-HTH 083x083/52x15-83-Z	52	15	780
HTH 83x115/30-114K	83	115	30	114	6206 ZZ	RK-HTH 083x115/62x17-115-Z	62	16,5	1.070
HTH 84x74/17-78K *	84	74	17	78	6006 2RS	RK-HTH 084x074/55x23-74-Z	55	23	690
HTH 85x50/20-50K	85	50	20	50	6204 ZZ	RK-HTH 085x050/47x14-50-Z	47	14	460
HTH 85x50/25-50K	85	50	25	50	6005 ZZ	RK-HTH 085x050/47x14-50-Z	47	14	460
HTH 85x60/17-60K	85	60	17	60	6303 ZZ	RK-HTH 085x060/47x14-60-Z	47	14	560
HTH 85x60/20-60K	85	60	20	60	6204 ZZ	RK-HTH 085x060/47x14-60-Z	47	14	560
HTH 85x60/20-65K	85	60	20	65	6204 ZZV	RK-HTH 085x060/47x14-60-Z	47	14	560
HTH 85x65/20-65K	85	65	20	65	6204 ZZ	RK-HTH 085x065/47x14-65-Z	47	14	610
HTH 85x70/17-70K	85	70	17	70	6303 ZZ	RK-HTH 085x070/47x14-70-Z	47	14	660
HTH 85x70/20-70K	85	70	20	70	6204 ZZ	RK-HTH 085x070/47x14-70-Z	47	14	660
HTH 85x70/20-75K	85	70	20	75	6204 ZZV	RK-HTH 085x070/47x14-70-Z	47	14	660
HTH 85x75/17-75K	85	75	17	75	6303 ZZ	RK-HTH 085x075/47x14-75-Z	47	14	720
HTH 85x75/20-75K	85	75	20	75	6204 ZZ	RK-HTH 085x075/47x14-75-Z	47	14	720
HTH 85x75/25-75K	85	75	25	75	6005 ZZ	RK-HTH 085x075/47x14-75-Z	47	14	720

* Con inserto in poliammide

Per altre dimensioni, fare riferimento alla pagina seguente

Varianti / accessori



con rivestimento in poliuretano Blickle Softthane®

versione protetta contro schizzi e spruzzi d'acqua

Descrizione tecnica a pagina

55

79

Complemento cod. prodotto

serie HST

serie HTHW

Disponibile per

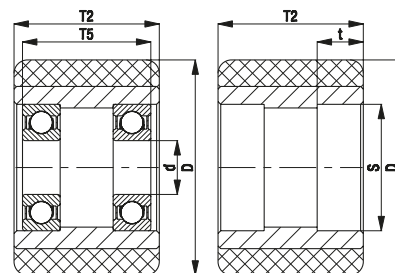
su richiesta**

vedere pagina 564–565

** Durezza 75° Shore A

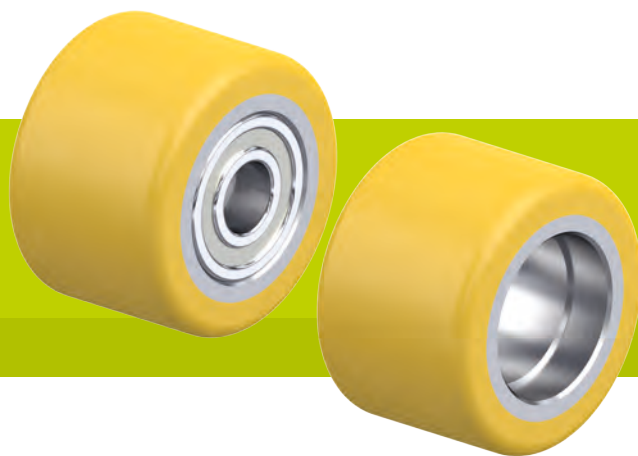
con cuscinetto a sfere

senza cuscinetto a sfere



Serie HTH, dimensioni 85x75–90x50 mm

**Rulli per transpallet
con rivestimento in poliuretano Blickle Extrathane®,
corpo ruota in metallo**



420–1.130 kg

Durezza del riv. / anello



92 Shore A

Protezione del pavimento / rumore di scorrimento



buono

Forza di spinta



molto buono

Resistenza all'usura



eccellente

Rivestimento:

- elastomero di poliuretano di prima qualità Blickle Extrathane®, durezza 92 Shore A
- bassa forza di spinta
- elevata resistenza all'abrasione
- elevata resistenza allo strappo ed alla lacerazione
- colore marrone chiaro, antiruggine, non macchia al contatto
- ottimo collegamento chimico con il corpo ruota

Corpo ruota:

- metallo

Altre caratteristiche:

- elevata resistenza chimica a molti agenti aggressivi
- resistenza termica: da -20 °C a +70 °C, per breve tempo fino a +90 °C, portata ridotta oltre +40 °C

Ulteriori dettagli:

- serie di ruote: pagina 78
- rivestimento: pagina 55
- tipi di scorrimento: pagina 84–85
- resistenza ai prodotti chimici: pagina 51



Rulli per transpallet con cuscinetto a sfere	Ø ruota (D) [mm]	Largh. ruota (T2) [mm]	Ø foro mozzo (d) [mm]	Lunghezza d'incastro (T5) [mm]	Cuscinetti a sfere	Rulli per transpallet senza cuscinetto a sfere	Ø sede cuscinetto (S) [mm]	Profondità sede cuscinetto (t) [mm]	Portata [kg]
HTH 85x75/20-77K	85	75	20	77	6204 ZZV	RK-HTH 085x075/47x14-75-Z	47	14	720
HTH 85x75/20-79K	85	75	20	79	6204 ZZV	RK-HTH 085x075/47x15-75-Z	47	15	720
HTH 85x78/20-78K	85	78	20	78	6204 ZZ	RK-HTH 085x078/47x14-78-Z	47	14	740
HTH 85x80/17-82K	85	80	17	82	6303 ZZ	RK-HTH 085x080/47x14-80-Z	47	14	770
HTH 85x80/20-80K	85	80	20	80	6204 ZZ	RK-HTH 085x080/47x14-80-Z	47	14	770
HTH 85x80/20-85K	85	80	20	85	6204 ZZV	RK-HTH 085x080/47x14-80-Z	47	14	770
HTH 85x80/25-74K	85	80	25	74	6205 ZZ	RK-HTH 085x080/52x18-80-Z	52	18	770
HTH 85x80/25-80K	85	80	25	80	6005 ZZ	RK-HTH 085x080/47x14-80-Z	47	14	770
HTH 85x80/25-85K	85	80	25	85	6005 ZZV	RK-HTH 085x080/47x14-80-Z	47	14	770
HTH 85x85/20-85K	85	85	20	85	6204 ZZ	RK-HTH 085x085/47x14-85-Z	47	14	820
HTH 85x85/25-85K	85	85	25	85	6005 ZZ	RK-HTH 085x085/47x14-85-Z	47	14	820
HTH 85x87/17-89K	85	87	17	89	6303 ZZ	RK-HTH 085x087/47x14-87-Z	47	14	830
HTH 85x90/17-90K	85	90	17	90	6303 ZZ	RK-HTH 085x090/47x14-90-Z	47	14	850
HTH 85x90/20-90K	85	90	20	90	6204 ZZ	RK-HTH 085x090/47x14-90-Z	47	14	850
HTH 85x95/20-95K	85	95	20	95	6204 ZZ	RK-HTH 085x095/47x14-95-Z	47	14	910
HTH 85x95/20-100K	85	95	20	100	6204 ZZV	RK-HTH 085x095/47x14-95-Z	47	14	910
HTH 85x100/17-100K	85	100	17	100	6303 ZZ	RK-HTH 085x100/47x14-100-Z	47	14	960
HTH 85x100/20-100K	85	100	20	100	6204 ZZ	RK-HTH 085x100/47x14-100-Z	47	14	960
HTH 85x100/20-102K	85	100	20	102	6204 ZZV	RK-HTH 085x100/47x14-100-Z	47	14	960
HTH 85x100/20-104K	85	100	20	104	6204 ZZV	RK-HTH 085x100/47x15-100-Z	47	15	960
HTH 85x100/25-100K	85	100	25	100	6005 ZZ	RK-HTH 085x100/47x14-100-Z	47	14	960
HTH 85x100/25-104K	85	100	25	104	6005 ZZV	RK-HTH 085x100/47x14-100-Z	47	14	960
HTH 85x105/25-110K	85	105	25	110	6005 ZZV	RK-HTH 085x105/47x13-105-Z	47	12,5	1.010
HTH 85x110/25-110K	85	110	25	110	6005 ZZ	RK-HTH 085x110/47x14-110-Z	47	14	1.060
HTH 85x110/25-114K	85	110	25	114	6005 ZZV	RK-HTH 085x110/47x14-110-Z	47	14	1.060
HTH 85x120/25-124K	85	120	25	124	6005 ZZV	RK-HTH 085x120/47x14-120-Z	47	14	1.130
HTH 90x42/20-40K	90	42	20	40	6204 ZZ	RK-HTH 090x042/47x15-42-Z	47	15	420
HTH 90x50/20-48K	90	50	20	48	6204 ZZ	RK-HTH 090x050/47x15-50-Z	47	15	500

Altre dimensioni su richiesta

Varianti / accessori

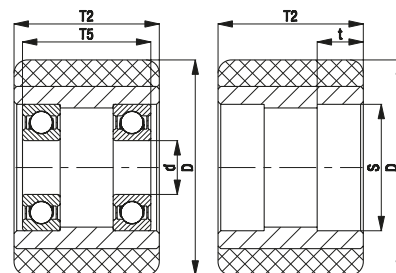


	con rivestimento in poliuretano Blickle Softthane®	versione protetta contro schizzi e spruzzi d'acqua
Descrizione tecnica a pagina	55	79
Complemento cod. prodotto	serie HST	serie HTHW
Disponibile per	su richiesta*	vedere pagina 564–565

* Durezza 75 Shore A

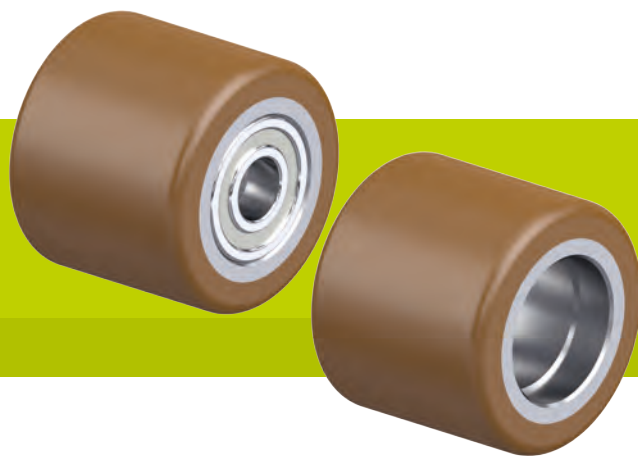
con cuscinetto a sfere

senza cuscinetto a sfere



Serie HB

Rulli per transpallet
con rivestimento in poliuretano Blickle Besthane®,
corpo ruota in metallo



550–960 kg

Durezza del riv. / anello



92 Shore A

Protezione del pavimento / rumore di scorrimento



buono

Forza di spinta



eccellente

Resistenza all'usura



eccellente

Rivestimento:

- elastomero di poliuretano di prima qualità Blickle Besthane®, durezza 92 Shore A
- forza di spinta molto bassa
- **portata dinamica elevata**
- elevata resistenza all'abrasione
- elevata resistenza allo strappo ed alla lacerazione
- colore marrone, antiriduzione, non macchia al contatto
- ottimo collegamento chimico con il corpo ruota

Corpo ruota:

- metallo

Altre caratteristiche:

- elevata resistenza chimica a molti agenti aggressivi
- resistenza termica: da -20 °C a +70 °C, per breve tempo fino a +90 °C, portata ridotta oltre +40 °C

Ulteriori dettagli:

- serie di ruote: pagina 78
- rivestimento: pagina 56
- tipi di scorrimento: pagina 84–85
- resistenza ai prodotti chimici: pagina 51



Rulli per transpallet con cuscinetto a sfere	Ø ruota (D) [mm]	Largh. ruota (T2) [mm]	Ø foro mozzo (d) [mm]	Lunghezza d'incastro (T5) [mm]	Cuscinetti a sfere	Rulli per transpallet senza cuscinetto a sfere	Ø sede cuscinetto (S) [mm]	Profondità sede cuscinetto (t) [mm]	Portata [kg]
HB 80x70/20-70K	80	70	20	70	6204 ZZ	RK-HB 080x070/47x14-70-Z	47	14	630
HB 82x60/20-60K	82	60	20	60	6204 ZZ	RK-HB 082x060/47x14-60-Z	47	14	550
HB 82x60/25-60K	82	60	25	60	6005 ZZ	RK-HB 082x060/47x14-60-Z	47	14	550
HB 82x65/20-65K	82	65	20	65	6204 ZZ	RK-HB 082x065/47x14-65-Z	47	14	590
HB 82x65/20-71K	82	65	20	71	6204 ZZV	RK-HB 082x065/47x14-65-Z	47	14	590
HB 82x70/20-70K	82	70	20	70	6204 ZZ	RK-HB 082x070/47x14-70-Z	47	14	640
HB 82x70/20-72K	82	70	20	72	6204 ZZV	RK-HB 082x070/47x14-70-Z	47	14	640
HB 82x100/20-100K	82	100	20	100	6204 ZZ	RK-HB 082x100/47x14-100-Z	47	14	920
HB 82x100/20-104K	82	100	20	104	6204 ZZV	RK-HB 082x100/47x14-100-Z	47	14	920
HB 85x60/17-60K	85	60	17	60	6303 ZZ	RK-HB 085x060/47x14-60-Z	47	14	560
HB 85x60/20-60K	85	60	20	60	6204 ZZ	RK-HB 085x060/47x14-60-Z	47	14	560
HB 85x60/20-65K	85	60	20	65	6204 ZZV	RK-HB 085x060/47x14-60-Z	47	14	560
HB 85x70/17-70K	85	70	17	70	6303 ZZ	RK-HB 085x070/47x14-70-Z	47	14	660
HB 85x70/20-70K	85	70	20	70	6204 ZZ	RK-HB 085x070/47x14-70-Z	47	14	660
HB 85x70/20-75K	85	70	20	75	6204 ZZV	RK-HB 085x070/47x14-70-Z	47	14	660
HB 85x75/17-75K	85	75	17	75	6303 ZZ	RK-HB 085x075/47x14-75-Z	47	14	720
HB 85x75/20-75K	85	75	20	75	6204 ZZ	RK-HB 085x075/47x14-75-Z	47	14	720
HB 85x75/25-75K	85	75	25	75	6005 ZZ	RK-HB 085x075/47x14-75-Z	47	14	720
HB 85x80/17-82K	85	80	17	82	6303 ZZ	RK-HB 085x080/47x14-80-Z	47	14	770
HB 85x80/20-80K	85	80	20	80	6204 ZZ	RK-HB 085x080/47x14-80-Z	47	14	770
HB 85x80/20-85K	85	80	20	85	6204 ZZV	RK-HB 085x080/47x14-80-Z	47	14	770
HB 85x80/25-80K	85	80	25	80	6005 ZZ	RK-HB 085x080/47x14-80-Z	47	14	770
HB 85x80/25-85K	85	80	25	85	6005 ZZV	RK-HB 085x080/47x14-80-Z	47	14	770
HB 85x90/17-90K	85	90	17	90	6303 ZZ	RK-HB 085x090/47x14-90-Z	47	14	850
HB 85x90/20-90K	85	90	20	90	6204 ZZ	RK-HB 085x090/47x14-90-Z	47	14	850
HB 85x100/17-100K	85	100	17	100	6303 ZZ	RK-HB 085x100/47x14-100-Z	47	14	960
HB 85x100/20-100K	85	100	20	100	6204 ZZ	RK-HB 085x100/47x14-100-Z	47	14	960
HB 85x100/20-102K	85	100	20	102	6204 ZZV	RK-HB 085x100/47x14-100-Z	47	14	960
HB 85x100/25-100K	85	100	25	100	6005 ZZ	RK-HB 085x100/47x14-100-Z	47	14	960

Altre dimensioni su richiesta

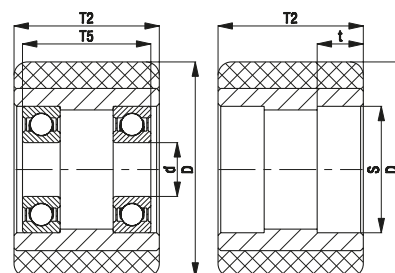
Varianti / accessori



	stabili all'idrolisi, con corpo ruota in poliammide	versione protetta contro schizzi e spruzzi d'acqua
Descrizione tecnica a pagina	56	56
Complemento cod. prodotto	serie HPOB	serie HBW
Disponibile per	su richiesta	su richiesta

con cuscinetto a sfere

senza cuscinetto a sfere



Serie HTHW, dimensioni 82x60–85x80 mm

**Rulli per transpallet con rivestimento in poliuretano
Blickle Extrathane®, corpo ruota in metallo,
protetti contro schizzi e spruzzi d'acqua**



550–1.010 kg

Durezza del riv. / anello

92 Shore A

Protezione del pavimento / rumore di scorrimento

buono

Forza di spinta

molto buono

Resistenza all'usura

eccellente



Rivestimento:

- elastomero di poliuretano di prima qualità Blickle Extrathane®, durezza 92 Shore A
- bassa forza di spinta
- elevata resistenza all'abrasione
- elevata resistenza allo strappo ed alla lacerazione
- colore marrone chiaro, antitraccia, non macchia al contatto
- ottimo collegamento chimico con il corpo ruota

Corpo ruota:

- metallo

Altre caratteristiche:

- elevata resistenza chimica a molti agenti aggressivi
- resistenza termica: da -20 °C a +70 °C, per breve tempo fino a +90 °C, portata ridotta oltre +40 °C
- ottima protezione contro schizzi e spruzzi d'acqua per cuscinetto a sfere grazie alla combinazione di guarnizione di tenuta e guarnizione strisciante

Ulteriori dettagli:

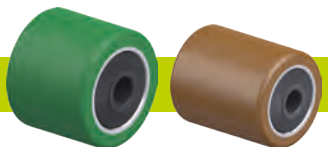
- serie di ruote: pagina 79
- rivestimento: pagina 55
- tipi di scorrimento: pagina 84–85
- resistenza ai prodotti chimici: pagina 51

Rulli per transpallet

	Ø ruota (D) [mm]	Largh. ruota (T2) [mm]	Portata [kg]	Tipo di scorrimento	Ø foro mozzo (d) [mm]	Lunghezza d'incastro (T5) [mm]
HTHW 82x60/12-64K	82	60	550	cuscinetto a sfere	12	64
HTHW 82x60/20-64K	82	60	550	cuscinetto a sfere	20	64
HTHW 82x70/20-74K	82	70	640	cuscinetto a sfere	20	74
HTHW 82x82/20-86K	82	82	750	cuscinetto a sfere	20	86
HTHW 82x100/20-104K	82	100	920	cuscinetto a sfere	20	104
HTHW 82x110/25-115K	82	110	1.010	cuscinetto a sfere	25	115
HTHW 85x60/12-65K	85	60	560	cuscinetto a sfere	12	65
HTHW 85x60/17-65K	85	60	560	cuscinetto a sfere	17	65
HTHW 85x60/20-65K	85	60	560	cuscinetto a sfere	20	65
HTHW 85x60/25-65K	85	60	560	cuscinetto a sfere	25	65
HTHW 85x65/12-70K	85	65	610	cuscinetto a sfere	12	70
HTHW 85x65/17-70K	85	65	610	cuscinetto a sfere	17	70
HTHW 85x65/20-70K	85	65	610	cuscinetto a sfere	20	70
HTHW 85x65/25-70K	85	65	610	cuscinetto a sfere	25	70
HTHW 85x70/12-75K	85	70	660	cuscinetto a sfere	12	75
HTHW 85x70/17-75K	85	70	660	cuscinetto a sfere	17	75
HTHW 85x70/20-75K	85	70	660	cuscinetto a sfere	20	75
HTHW 85x70/25-75K	85	70	660	cuscinetto a sfere	25	75
HTHW 85x75/12-80K	85	75	720	cuscinetto a sfere	12	80
HTHW 85x75/17-80K	85	75	720	cuscinetto a sfere	17	80
HTHW 85x75/20-80K	85	75	720	cuscinetto a sfere	20	80
HTHW 85x75/25-80K	85	75	720	cuscinetto a sfere	25	80
HTHW 85x80/12-85K	85	80	770	cuscinetto a sfere	12	85
HTHW 85x80/17-82K	85	80	770	cuscinetto a sfere	17	82
HTHW 85x80/17-85K	85	80	770	cuscinetto a sfere	17	85
HTHW 85x80/20-85K	85	80	770	cuscinetto a sfere	20	85
HTHW 85x80/25-85K	85	80	770	cuscinetto a sfere	25	85

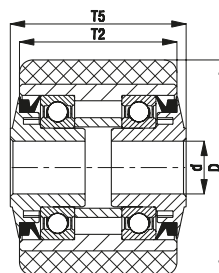
Per altre dimensioni, fare riferimento alla pagina seguente

Varianti / accessori



	con rivestimento in poliuretano Blickle Softthane®	con rivestimento in poliuretano Blickle Bestthane®
Descrizione tecnica a pagina	55	56
Complemento cod. prodotto	serie HSTW	serie HBW
Disponibile per	su richiesta*	su richiesta

* Durezza 75 Shore A



Serie HTHW, dimensioni 85x85–85x110 mm

**Rulli per transpallet con rivestimento in poliuretano
Blickle Extrathane®, corpo ruota in metallo,
protetti contro schizzi e spruzzi d'acqua**



820–1.060 kg

Durezza del riv. / anello

92 Shore A

Protezione del pavimento / rumore di scorrimento

buono

Forza di spinta

molto buono

Resistenza all'usura

eccellente



Rivestimento:

- elastomero di poliuretano di prima qualità Blickle Extrathane®, durezza 92 Shore A
- bassa forza di spinta
- elevata resistenza all'abrasione
- elevata resistenza allo strappo ed alla lacerazione
- colore marrone chiaro, antitraccia, non macchia al contatto
- ottimo collegamento chimico con il corpo ruota

Corpo ruota:

- metallo

Altre caratteristiche:

- elevata resistenza chimica a molti agenti aggressivi
- resistenza termica: da -20 °C a +70 °C, per breve tempo fino a +90 °C, portata ridotta oltre +40 °C
- ottima protezione contro schizzi e spruzzi d'acqua per cuscinetto a sfere grazie alla combinazione di guarnizione di tenuta e guarnizione strisciante

Ulteriori dettagli:

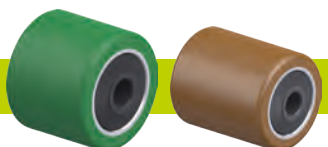
- serie di ruote: pagina 79
- rivestimento: pagina 55
- tipi di scorrimento: pagina 84–85
- resistenza ai prodotti chimici: pagina 51

Rulli per transpallet

	Ø ruota (D) [mm]	Largh. ruota (T2) [mm]	Portata [kg]	Tipo di scorrimento	Ø foro mozzo (d) [mm]	Lunghezza d'incastro (T5) [mm]
HTHW 85x85/12-90K	85	85	820	cuscinetto a sfere	12	90
HTHW 85x85/17-90K	85	85	820	cuscinetto a sfere	17	90
HTHW 85x85/20-90K	85	85	820	cuscinetto a sfere	20	90
HTHW 85x85/25-90K	85	85	820	cuscinetto a sfere	25	90
HTHW 85x90/12-95K	85	90	850	cuscinetto a sfere	12	95
HTHW 85x90/17-95K	85	90	850	cuscinetto a sfere	17	95
HTHW 85x90/20-95K	85	90	850	cuscinetto a sfere	20	95
HTHW 85x90/25-95K	85	90	850	cuscinetto a sfere	25	95
HTHW 85x95/12-100K	85	95	910	cuscinetto a sfere	12	100
HTHW 85x95/17-100K	85	95	910	cuscinetto a sfere	17	100
HTHW 85x95/20-100K	85	95	910	cuscinetto a sfere	20	100
HTHW 85x95/25-100K	85	95	910	cuscinetto a sfere	25	100
HTHW 85x100/12-105K	85	100	960	cuscinetto a sfere	12	105
HTHW 85x100/17-105K	85	100	960	cuscinetto a sfere	17	105
HTHW 85x100/20-105K	85	100	960	cuscinetto a sfere	20	105
HTHW 85x100/25-105K	85	100	960	cuscinetto a sfere	25	105
HTHW 85x105/12-110K	85	105	1.010	cuscinetto a sfere	12	110
HTHW 85x105/17-110K	85	105	1.010	cuscinetto a sfere	17	110
HTHW 85x105/20-110K	85	105	1.010	cuscinetto a sfere	20	110
HTHW 85x105/25-110K	85	105	1.010	cuscinetto a sfere	25	110
HTHW 85x110/12-115K	85	110	1.060	cuscinetto a sfere	12	115
HTHW 85x110/17-115K	85	110	1.060	cuscinetto a sfere	17	115
HTHW 85x110/20-115K	85	110	1.060	cuscinetto a sfere	20	115
HTHW 85x110/25-115K	85	110	1.060	cuscinetto a sfere	25	115

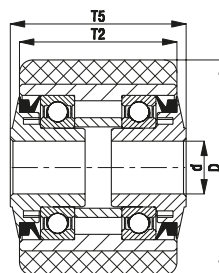
Altre dimensioni su richiesta

Varianti / accessori



	con rivestimento in poliuretano Blickle Softthane®	con rivestimento in poliuretano Blickle Bestthane®
Descrizione tecnica a pagina	55	56
Complemento cod. prodotto	serie HSTW	serie HBW
Disponibile per	su richiesta*	su richiesta

* Durezza 75 Shore A



Serie HPO

Rulli per transpallet in poliammide



420–1.100 kg

Durezza del riv. / anello

70 Shore D

Protezione del pavimento / rumore di scorrimento

accettabile

Forza di spinta

eccellente

Resistenza all'usura

buono

Rullo per transpallet:

- poliammide 6 di prima qualità, resistente alla rottura, durezza 70 Shore D
- forza di spinta molto bassa
- facile da manovrare su superfici lisce
- elevata resistenza all'abrasione
- colore bianco naturale

Altre caratteristiche:

- elevata resistenza chimica a molti agenti aggressivi
- resistenza termica: da -20 °C a +80 °C, portata ridotta oltre +35 °C

Ulteriori dettagli:

- serie di ruote: pagina 79
- rivestimento: pagina 57
- tipi di scorrimento: pagina 84–85
- resistenza ai prodotti chimici: pagina 51

Rulli per transpallet	Ø ruota (D) [mm]	Largh. ruota (T2) [mm]	Portata [kg]	Cuscinetti a sfere	Ø foro mozzo (d) [mm]	Lunghezza d'incastro (T5) [mm]
HPO 80x61/20-67K	80	61	600	6204 ZZV	20	67
HPO 80x70/20-76K	80	70	650	6204 ZZV	20	76
HPO 80x74/20-80K	80	74	700	6204 ZZV	20	80
HPO 82x54/20-54K	82	54	600	6204 ZZ	20	54
HPO 82x54/20-60K	82	54	600	6204 ZZV	20	60
HPO 82x60/20-60K	82	60	610	6204 ZZ	20	60
HPO 82x60/25-60K	82	60	610	6005 ZZ	25	60
HPO 82x62/20-65K	82	62	620	6204 ZZV	20	65
HPO 82x64/20-64K	82	64	650	6204 ZZ	20	64
HPO 82x66/20-72K	82	66	675	6204 ZZV	20	72
HPO 82x68/20-74K	82	68	675	6204 ZZV	20	74
HPO 82x70/20-62K	82	70	700	6204 ZZ	20	62
HPO 82x70/20-70K	82	70	700	6204 ZZ	20	70
HPO 82x73/20-79K	82	73	700	6204 ZZV	20	79
HPO 82x75/20-75K	82	75	750	6204 ZZ	20	75
HPO 82x79/20-85K	82	79	800	6204 ZZV	20	85
HPO 82x80/20-80K	82	80	800	6204 ZZ	20	80
HPO 82x84/20-84K	82	84	850	6204 ZZ	20	84
HPO 82x91/20-97K	82	91	900	6204 ZZV	20	97
HPO 82x93/20-93K	82	93	900	6204 ZZ	20	93
HPO 82x98/20-98K	82	98	975	6204 ZZ	20	98
HPO 82x100/20-100K	82	100	1.000	6204 ZZ	20	100
HPO 85x40/20-40K	85	40	420	6204 ZZ	20	40
HPO 85x60/17-60K	85	60	650	6303 ZZ	17	60
HPO 85x60/20-60K	85	60	650	6204 ZZ	20	60
HPO 85x65/20-65K	85	65	700	6204 ZZ	20	65
HPO 85x70/20-70K	85	70	750	6204 ZZ	20	70
HPO 85x75/17-78K *	85	75	800	6006 2RS	17	78
HPO 85x75/20-75K	85	75	800	6204 ZZ	20	75
HPO 85x80/20-80K	85	80	850	6204 ZZ	20	80
HPO 85x85/20-85K	85	85	900	6204 ZZ	20	85
HPO 85x90/20-90K	85	90	950	6204 ZZ	20	90
HPO 85x100/17-103K *	85	100	1.100	6006 2RS	17	103
HPO 85x100/20-100K	85	100	1.100	6204 ZZ	20	100

* Con inserto in poliammide

Altre dimensioni su richiesta

Varianti / accessori



con cuscinetto a sfere in acciaio inox nel mozzo

in poliammide colato per una portata maggiore

Descrizione tecnica a pagina

84

57

Complemento cod. prodotto

-XK

serie HGSP0

Disponibile per

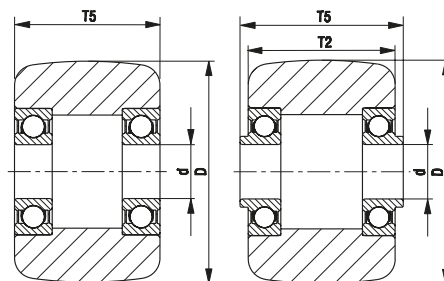
su richiesta**

su richiesta

** Per alcune dimensioni la portata si riduce

cuscinetti a sfere

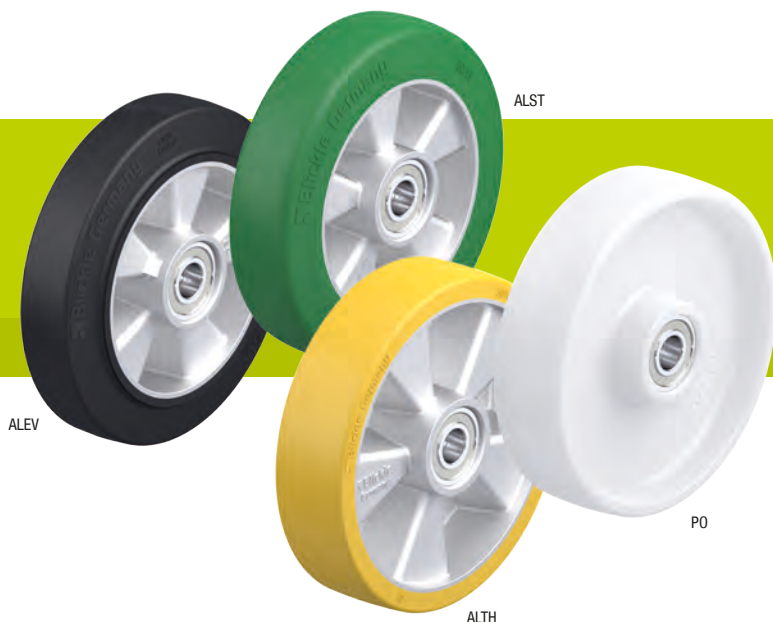
cuscinetti a sfere ZZV



Serie ALEV, ALST, ALTH, PO

Ruote di sterzata per transpallet

500–800 kg



Ruota: serie ALEV

- anello: gomma elastica di prima qualità, qualità alta scorrevolezza "Blickle EasyRoll", durezza 65 Shore A, colore nero
- corpo ruota: alluminio pressofuso
- panoramica serie di ruote pagina 63

Ruota: serie ALST

- rivestimento: elastomero di poliuretano di prima qualità Blickle Softhane®, durezza 75 Shore A, colore verde, antiraccia, non macchia al contatto
- corpo ruota: alluminio pressofuso
- panoramica serie di ruote pagina 66

Ruota: serie ALTH

- rivestimento: elastomero di poliuretano di prima qualità Blickle Extrathane®, durezza 92 Shore A, colore marrone chiaro, antiraccia, non macchia al contatto
- corpo ruota: alluminio pressofuso
- panoramica serie di ruote pagina 65

Ruota: serie PO

- poliammide 6 di prima qualità, resistente alla rottura, durezza 70 Shore D, colore bianco naturale
- panoramica serie di ruote pagina 69

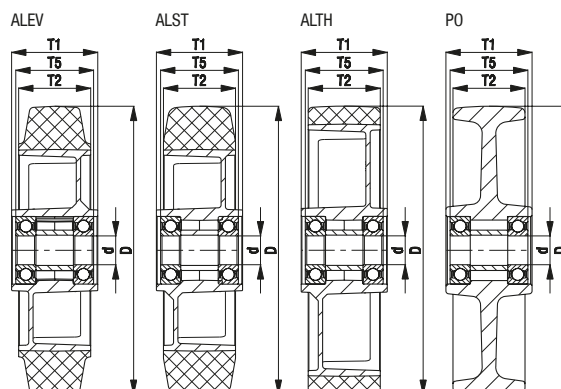
Ruote	Ø ruota (D) [mm]	Largh. ruota (T2) [mm]	Portata a 4 km/h [kg]	Portata a 10 km/h [kg]	Tipo di scorrimento	Ø foro mozzo (d) [mm]	Lunghezza mozzo (T1) [mm]	Lunghezza d'incastro (T5) [mm]
Serie ALEV								
ALEV 200x50/20-54K	200	50	500	250	cuscinetto a sfere	20	60	54
ALEV 200x50/25-50K	200	50	500	250	cuscinetto a sfere	25	60	50
Serie ALST								
ALST 200x50/20-54K	200	50	700	300	cuscinetto a sfere	20	60	54
ALST 200x50/25-50K	200	50	700	300	cuscinetto a sfere	25	60	50
Serie ALTH								
ALTH 180x50/20-54K	180	50	700	350	cuscinetto a sfere	20	60	54
ALTH 180x50/25-50K	180	50	700	350	cuscinetto a sfere	25	60	50
ALTH 200x50/20-40K	200	50	800	400	cuscinetto a sfere	20	50	40
ALTH 200x50/20-54K	200	50	800	400	cuscinetto a sfere	20	60	54
ALTH 200x50/25-36K	200	50	800	400	cuscinetto a sfere	25	50	36
ALTH 200x50/25-50K	200	50	800	400	cuscinetto a sfere	25	60	50
Serie PO								
PO 200x50/20-54K	200	50	600	–	cuscinetto a sfere	20	60	54
PO 200x50/25-50K	200	50	600	–	cuscinetto a sfere	25	60	50

Varianti / accessori



con cuscinetto a sfere in acciaio inox nel mozzo

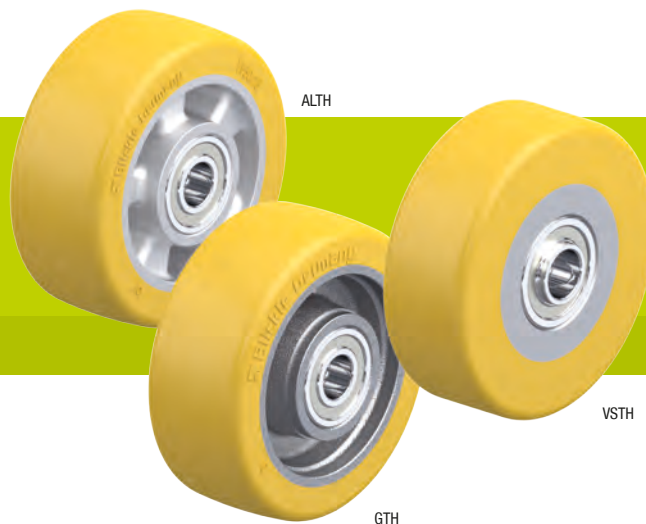
Descrizione tecnica a pagina	84
Complemento cod. prodotto	-XK
Disponibile per	su richiesta



Serie ALTH, GTH, VSTH

**Ruote per alte portate
con rivestimento in poliuretano Blickle Extrathane®,
corpo ruota in alluminio, ghisa o acciaio**

360–1.100 kg



Ruota: serie ALTH

- rivestimento: elastomero di poliuretano di prima qualità Blickle Extrathane®, durezza 92 Shore A, colore marrone chiaro, antitraccia, non macchia al contatto
- corpo ruota: alluminio pressofuso
- panoramica serie di ruote pagina 65

Ruota: serie GTH

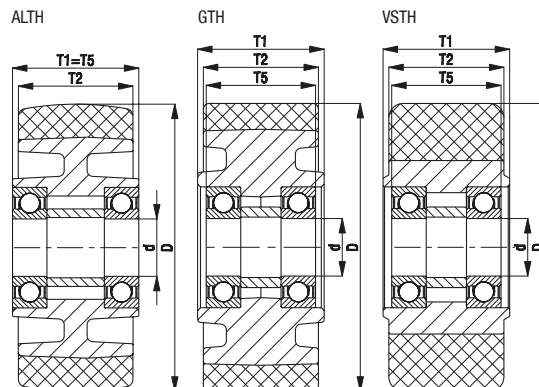
- rivestimento: elastomero di poliuretano di prima qualità Blickle Extrathane®, durezza 92 Shore A, colore marrone chiaro, antitraccia, non macchia al contatto
- corpo ruota: robusta ghisa grigia, verniciato, colore argento, con ingrassatore dal Ø ruota 150 mm
- panoramica serie di ruote pagina 66

Ruota: serie VSTH

- rivestimento: elastomero di poliuretano di prima qualità Blickle Extrathane®, durezza 92 Shore A, colore marrone chiaro, antitraccia, non macchia al contatto
- corpo ruota: acciaio
- panoramica serie di ruote pagina 66

Ruote	Ø ruota (D) [mm]	Largh. ruota (T2) [mm]	Portata a 4 km/h [kg]	Portata a 10 km/h [kg]	Tipo di scorrimento	Ø foro mozzo (d) [mm]	Lunghezza mozzo (T1) [mm]	Lunghezza d'incastro (T5) [mm]
Serie ALTH								
ALTH 101/15K *	100	40	420	–	cuscinetto a sfere	15	40	40
ALTH 140/20K	140	54	800	400	cuscinetto a sfere	20	60	60
Serie GTH								
GTH 101/20-50K	100	50	600	–	cuscinetto a sfere	20	50	50
GTH 110x50/20-46K	110	50	650	–	cuscinetto a sfere	20	50	46
GTH 125x40/20-48K	125	40	550	–	cuscinetto a sfere	20	50	48
GTH 127/20-50K	125	50	700	350	cuscinetto a sfere	20	50	50
GTH 127/25-50K	125	50	700	350	cuscinetto a sfere	25	50	50
GTH 140x59/20-68K	140	59	800	400	cuscinetto a sfere	20	68	68
GTH 140x59/25-54K	140	59	800	400	cuscinetto a sfere	25	68	54
GTH 150/20-50K	150	50	800	400	cuscinetto a sfere	20	50	50
GTH 150/20-58K	150	50	800	400	cuscinetto a sfere	20	60	58
GTH 150x54/20-60K	150	54	850	420	cuscinetto a sfere	20	60	60
GTH 150x55/25-59K	150	55	850	420	cuscinetto a sfere	25	57	59
GTH 182/25K	180	65	1.100	550	cuscinetto a sfere	25	75	75
Serie VSTH								
VSTH 100x40/20-40K	100	40	360	–	cuscinetto a sfere	20	40	40
VSTH 100x40/20-44K	100	40	360	–	cuscinetto a sfere	20	44	44
VSTH 100x40/20-43K	100	40	360	–	cuscinetto a sfere	20	45	43
VSTH 100x40/25-40K	100	40	360	–	cuscinetto a sfere	25	40	40
VSTH 120x50/25-50K	120	50	540	–	cuscinetto a sfere	25	50	50
VSTH 125x43/20-49K	125	43	480	–	cuscinetto a sfere	20	43	49

* Con corpo ruota per alte portate, versione rinforzata



Serie GB

**Ruote per alte portate
con rivestimento in poliuretano Blickle Besthane[®],
corpo ruota in ghisa**



450–1.200 kg

Durezza del riv. / anello

92 Shore A

Protezione del pavimento / rumore di scorrimento

buono

Forza di spinta

eccellente

Resistenza all'usura

eccellente



Rivestimento:

- elastomero di poliuretano di prima qualità Blickle Besthane[®], durezza 92 Shore A
- forza di spinta molto bassa
- **portata dinamica elevata**
- elevata resistenza all'abrasione
- elevata resistenza allo strappo ed alla lacerazione
- colore marrone, antitraccia, non macchia al contatto
- ottimo collegamento chimico con il corpo ruota

Corpo ruota:

- robusta ghisa grigia
- con ingrassatore dal Ø ruota 150 mm
- verniciato, colore argento

Altre caratteristiche:

- elevata resistenza chimica a molti agenti aggressivi
- resistenza termica: da -20 °C a +70 °C, per breve tempo fino a +90 °C, portata ridotta oltre +40 °C

Ulteriori dettagli:

- serie di ruote: pagina 67
- rivestimento: pagina 56
- tipi di scorrimento: pagina 84–85
- resistenza ai prodotti chimici: pagina 51

Ruote	Ø ruota	Largh. ruota	Portata a 4 km/h	Portata a 10 km/h	Portata a 16 km/h	Tipo di scorrimento	Ø foro mozzo	Lunghezza mozzo	Lunghezza d'incastro
	(D) [mm]	(T2) [mm]	[kg]	[kg]	[kg]		(d) [mm]	(T1) [mm]	(T5) [mm]
GB 100/15K	100	40	450	–	–	cuscinetto a sfere	15	40	40
GB 101/20-50K	100	50	600	–	–	cuscinetto a sfere	20	50	50
GB 128/20K	125	60	850	590	340	cuscinetto a sfere	20	60	60
GB 140/20K	140	54	900	630	360	cuscinetto a sfere	20	60	60
GB 150/20-50K	150	50	800	560	320	cuscinetto a sfere	20	50	50
GB 150x54/20-60K	150	54	950	660	380	cuscinetto a sfere	20	60	60
GB 154/25-78K	150	80	1.200	840	480	cuscinetto a sfere	25	78	78
GB 182/25K	180	65	1.100	770	440	cuscinetto a sfere	25	75	75

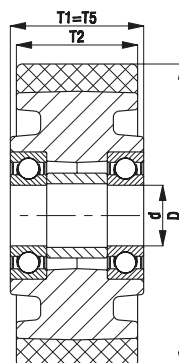
Per applicazioni senza ostacoli è garantita una portata maggiore
Per altre dimensioni, vedere pagina 312

Varianti / accessori



stabili all'idrolisi, con corpo ruota in poliammide colato

Descrizione tecnica a pagina	56
Complemento cod. prodotto	serie GSP0B
Disponibile per	su richiesta



Serie GVU

Ruote per alte portate
con rivestimento in Vulkollan®,
corpo ruota in ghisa

450–1.200 kg

Durezza del riv. / anello



92 Shore A

Protezione del pavimento / rumore di scorrimento



buono

Forza di spinta



molto buono

Resistenza all'usura



eccellente



Rivestimento:

- elastomero di poliuretano di prima qualità Vulkollan, durezza 92 Shore A
- bassa forza di spinta
- **portata dinamica elevata**
- elevata resistenza all'abrasione
- elevata resistenza allo strappo ed alla lacerazione
- colore naturale, antitraccia, non macchia al contatto
- ottimo collegamento chimico con il corpo ruota

Corpo ruota:

- robusta ghisa grigia
- con ingrassatore dal Ø ruota 150 mm
- verniciato, colore argento

Altre caratteristiche:

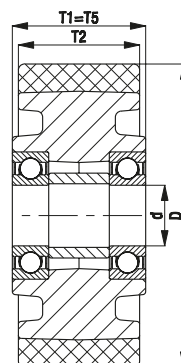
- elevata resistenza chimica a molti agenti aggressivi
- resistenza termica: da -20 °C a +70 °C, per breve tempo fino a +90 °C, portata ridotta oltre +40 °C

Ulteriori dettagli:

- serie di ruote: pagina 68
- rivestimento: pagina 56
- tipi di scorrimento: pagina 84–85
- resistenza ai prodotti chimici: pagina 51

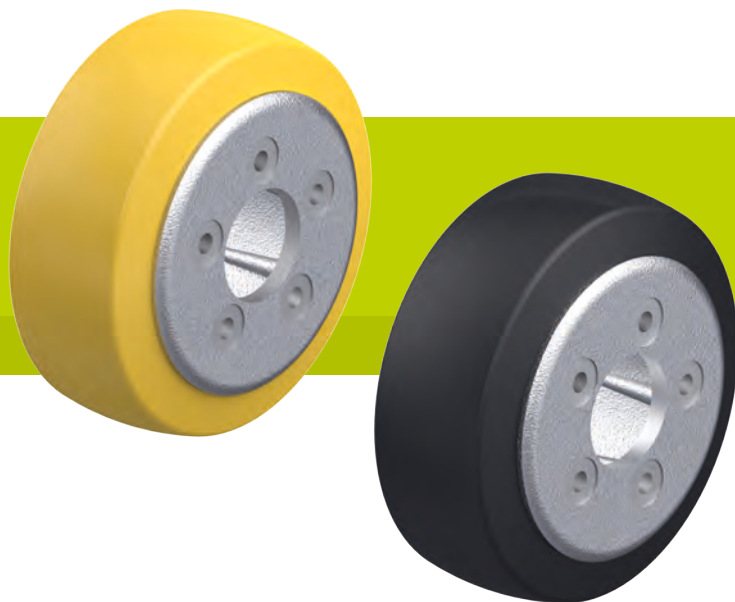
Ruote	Ø ruota (D) [mm]	Largh. ruota (T2) [mm]	Portata a 4 km/h [kg]	Portata a 10 km/h [kg]	Portata a 16 km/h [kg]	Tipo di scorrimento	Ø foro mozzo (d) [mm]	Lunghezza mozzo (T1) [mm]	Lunghezza d'incastro (T5) [mm]
GVU 100/15K	100	40	450	–	–	cuscinetto a sfere	15	40	40
GVU 101/20-50K	100	50	600	–	–	cuscinetto a sfere	20	50	50
GVU 128/20K	125	60	850	590	340	cuscinetto a sfere	20	60	60
GVU 140/20K	140	54	900	630	360	cuscinetto a sfere	20	60	60
GVU 150/20-50K	150	50	800	560	320	cuscinetto a sfere	20	50	50
GVU 150x54/20-60K	150	54	850	590	340	cuscinetto a sfere	20	60	60
GVU 154/25-78K	150	80	1.200	840	480	cuscinetto a sfere	25	80	80
GVU 182/25K	180	65	1.100	770	440	cuscinetto a sfere	25	75	75

Per altre dimensioni, vedere pagina 326



Serie RTH, RB, REV

**Ruote per carrelli elevatori,
ruote motrici e direzionali
per carrelli industriali**



Ruota: serie RTH

- rivestimento: elastomero di poliuretano di prima qualità Blickle Extrathane®, durezza 92 Shore A, bassa forza di spinta, elevata resistenza all'abrasione, elevata resistenza allo strappo ed alla lacerazione, colore marrone chiaro, antitraccia, non macchia al contatto, ottimo collegamento chimico con il corpo ruota (vedere pagina 55 per descrizione del materiale)
- corpo ruota: robusta ghisa grigia o ghisa a grafite sferoidale
- panoramica serie di ruote pagina 79

Ruota: serie RB

- rivestimento: elastomero di poliuretano di prima qualità Blickle Bestthane®, durezza 92 Shore A, forza di spinta molto bassa, **portata dinamica elevata**, elevata resistenza all'abrasione, elevata resistenza allo strappo ed alla lacerazione, colore marrone, antitraccia, non macchia al contatto, ottimo collegamento chimico con il corpo ruota (vedere pagina 56 per descrizione del materiale)
- corpo ruota: robusta ghisa grigia o ghisa a grafite sferoidale
- panoramica serie di ruote pagina 80

Ruota: serie REV

- anello: gomma elastica di prima qualità, qualità motrice, durezza 70 Shore A, ottimo comfort di guida, non danneggia il pavimento, scorrimento silenzioso, colore nero, REV 215x82/60-5-SG: colore grigio, antitraccia (vedere pagina 53 per descrizione del materiale)
- corpo ruota: robusta ghisa grigia o ghisa a grafite sferoidale
- panoramica serie di ruote pagina 79



Atlet



BT



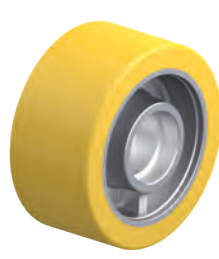
BT



BT

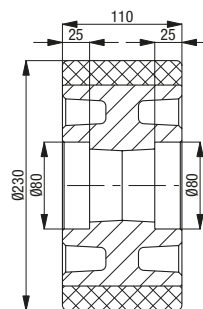
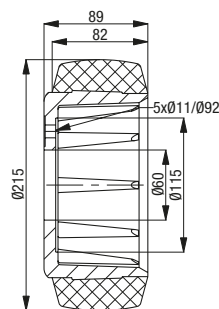
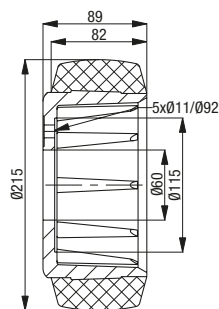
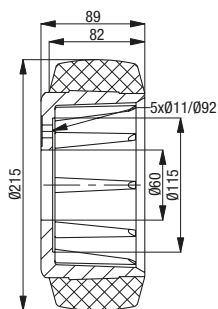
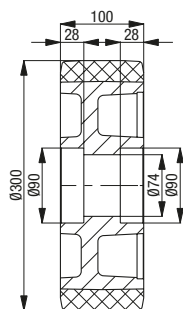
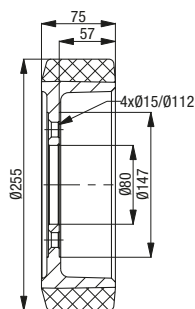


BT



BT

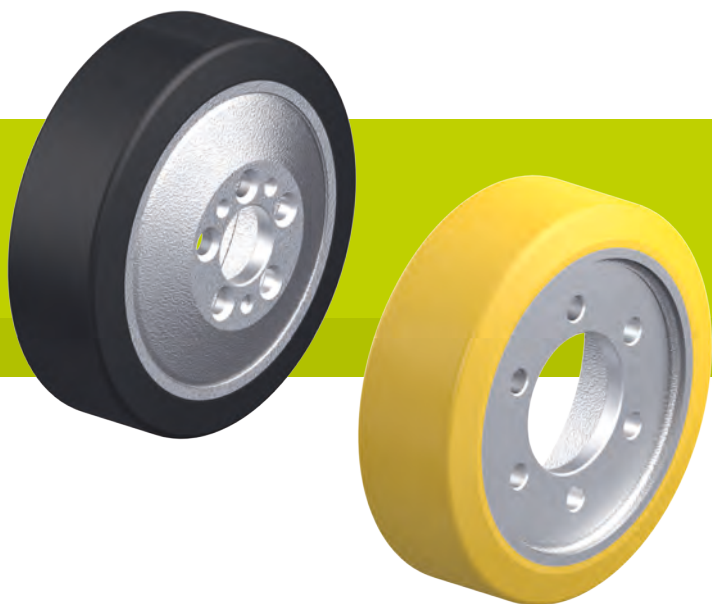
Corrispondenza codice fabbricante	Corrispondenza codice fabbricante	Corrispondenza codice fabbricante	Corrispondenza codice fabbricante	Corrispondenza codice fabbricante	Corrispondenza codice fabbricante
78120	74559	129938	127352	129920	133862
Cod. prodotto	Cod. prodotto	Cod. prodotto	Cod. prodotto	Cod. prodotto	Cod. prodotto
RTH 255x75/80-4	RB 300x100/90x28	REV 215X82/60-5	REV 215x82/60-5-SG	RTH 215x82/60-5	RTH 230x110/80x25



Altre dimensioni su richiesta

Serie RTH, RB, REV

**Ruote per carrelli elevatori,
ruote motrici e direzionali
per carrelli industriali**



Ruota: serie RTH

- rivestimento: elastomero di poliuretano di prima qualità Blickle Extrathane®, durezza 92 Shore A, bassa forza di spinta, elevata resistenza all'abrasione, elevata resistenza allo strappo ed alla lacerazione, colore marrone chiaro, antitraccia, non macchia al contatto, ottimo collegamento chimico con il corpo ruota (vedere pagina 55 per descrizione del materiale)
- corpo ruota: robusta ghisa grigia o ghisa a grafite sferoidale
- panoramica serie di ruote pagina 79

Ruota: serie RB

- rivestimento: elastomero di poliuretano di prima qualità Blickle Besthane®, durezza 92 Shore A, forza di spinta molto bassa, **portata dinamica elevata**, elevata resistenza all'abrasione, elevata resistenza allo strappo ed alla lacerazione, colore marrone, antitraccia, non macchia al contatto, ottimo collegamento chimico con il corpo ruota (vedere pagina 56 per descrizione del materiale)
- corpo ruota: robusta ghisa grigia o ghisa a grafite sferoidale
- panoramica serie di ruote pagina 80

Ruota: serie REV

- anello: gomma elastica di prima qualità, qualità motrice, durezza 70 Shore A, ottimo comfort di guida, non danneggia il pavimento, scorrimento silenzioso, colore nero (vedere pagina 53 per descrizione del materiale)
- corpo ruota: robusta ghisa grigia o ghisa a grafite sferoidale
- panoramica serie di ruote pagina 79



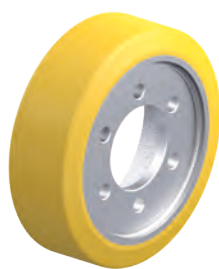
BT



BV



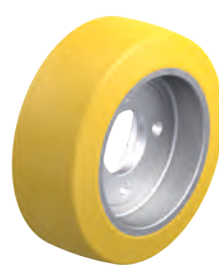
BV



BV

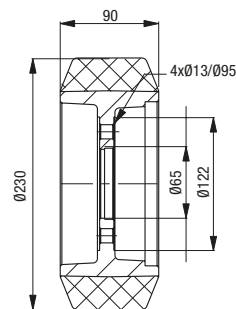
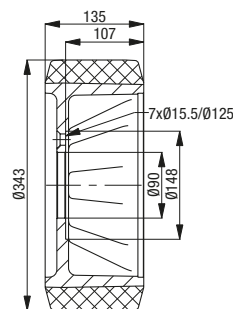
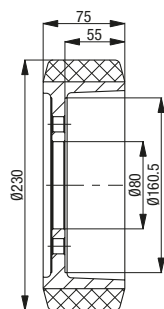
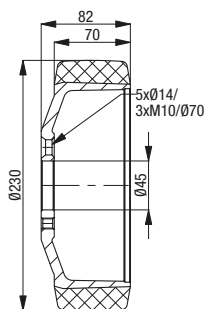
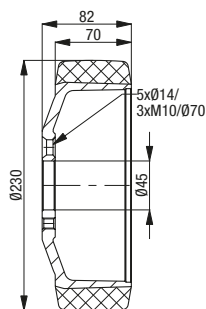
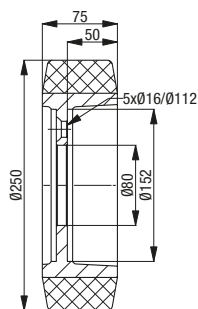


Fenwick-Linde



Fenwick-Linde

Corrispondenza codice fabbricante	Corrispondenza codice fabbricante	Corrispondenza codice fabbricante	Corrispondenza codice fabbricante	Corrispondenza codice fabbricante	Corrispondenza codice fabbricante
138457	3070056	3070053	3070068	29903814	39902305
Cod. prodotto	Cod. prodotto	Cod. prodotto	Cod. prodotto	Cod. prodotto	Cod. prodotto
RTH 250x75/80-5	REV 230x70/45-5+3	RTH 230x70/45-5+3	RTH 230x75/80-6	RB 343x135/90-7	RTH 230x90/65-4



Altre dimensioni su richiesta

Serie RTH, RB, REV

**Ruote per carrelli elevatori,
ruote motrici e direzionali
per carrelli industriali**



Ruota: serie RTH

- rivestimento: elastomero di poliuretano di prima qualità Blickle Extrathane®, durezza 92 Shore A, bassa forza di spinta, elevata resistenza all'abrasione, elevata resistenza allo strappo ed alla lacerazione, colore marrone chiaro, antitraccia, non macchia al contatto, ottimo collegamento chimico con il corpo ruota (vedere pagina 55 per descrizione del materiale)
- corpo ruota: robusta ghisa grigia o ghisa a grafite sferoidale
- panoramica serie di ruote pagina 79

Ruota: serie RB

- rivestimento: elastomero di poliuretano di prima qualità Blickle Bestthane®, durezza 92 Shore A, forza di spinta molto bassa, **portata dinamica elevata**, elevata resistenza all'abrasione, elevata resistenza allo strappo ed alla lacerazione, colore marrone, antitraccia, non macchia al contatto, ottimo collegamento chimico con il corpo ruota (vedere pagina 56 per descrizione del materiale)
- corpo ruota: robusta ghisa grigia o ghisa a grafite sferoidale
- panoramica serie di ruote pagina 80

Ruota: serie REV

- anello: gomma elastica di prima qualità, qualità motrice, durezza 70 Shore A, ottimo comfort di guida, non danneggia il pavimento, scorrimento silenzioso, colore nero (vedere pagina 53 per descrizione del materiale)
- corpo ruota: robusta ghisa grigia o ghisa a grafite sferoidale
- panoramica serie di ruote pagina 79



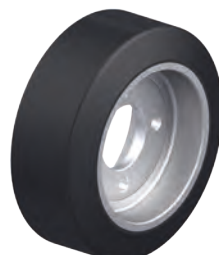
Fenwick-Linde



Fenwick-Linde



Fenwick-Linde



Fenwick-Linde

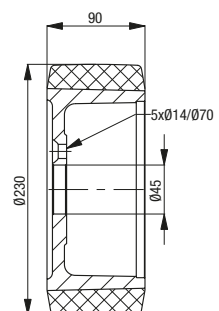
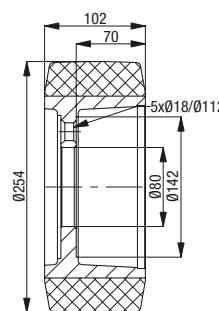
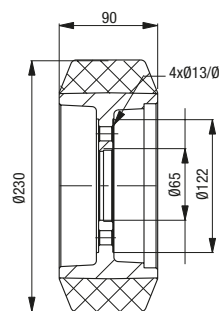
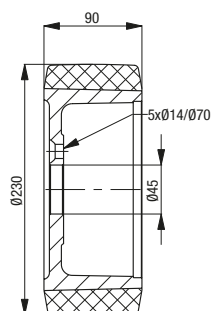
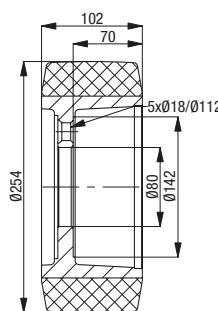
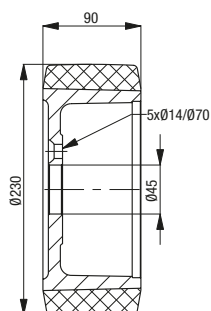


Fenwick-Linde



Fenwick-Linde

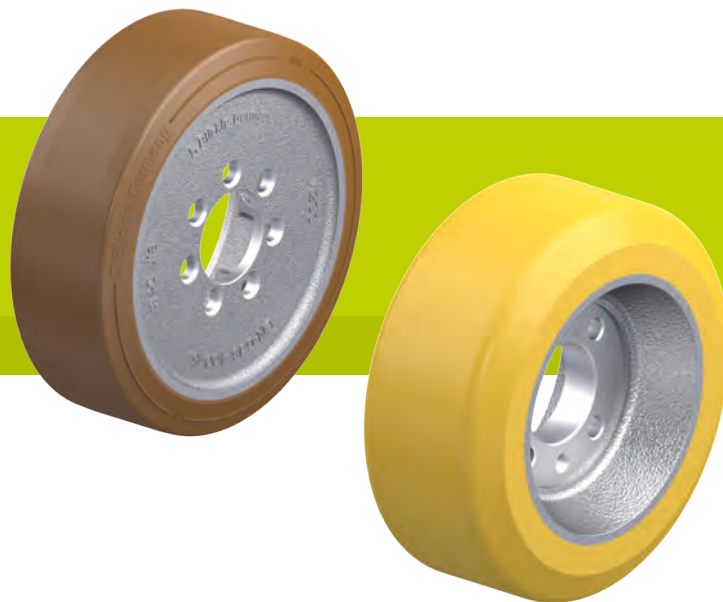
Corrispondenza codice fabbricante	Corrispondenza codice fabbricante	Corrispondenza codice fabbricante	Corrispondenza codice fabbricante	Corrispondenza codice fabbricante	Corrispondenza codice fabbricante
39933826	39902311	39933824	39902310	39902308	39933826
Cod. prodotto	Cod. prodotto	Cod. prodotto	Cod. prodotto	Cod. prodotto	Cod. prodotto
RB 230x90/45-5	RB 254x102/80-5	REV 230x90/45-5	REV 230x90/65-4	REV 254x102/80-5	RTH 230x90/45-5



Altre dimensioni su richiesta

Serie RTH, RB, REV

**Ruote per carrelli elevatori,
ruote motrici e direzionali
per carrelli industriali**



Ruota: serie RTH

- rivestimento: elastomero di poliuretano di prima qualità Blickle Extrathane®, durezza 92 Shore A, bassa forza di spinta, elevata resistenza all'abrasione, elevata resistenza allo strappo ed alla lacerazione, colore marrone chiaro, antitraccia, non macchia al contatto, ottimo collegamento chimico con il corpo ruota (vedere pagina 55 per descrizione del materiale)
- corpo ruota: robusta ghisa grigia o ghisa a grafite sferoidale
- panoramica serie di ruote pagina 79

Ruota: serie RB

- rivestimento: elastomero di poliuretano di prima qualità Blickle Bestthane®, durezza 92 Shore A, forza di spinta molto bassa, **portata dinamica elevata**, elevata resistenza all'abrasione, elevata resistenza allo strappo ed alla lacerazione, colore marrone, antitraccia, non macchia al contatto, ottimo collegamento chimico con il corpo ruota (vedere pagina 56 per descrizione del materiale)
- corpo ruota: robusta ghisa grigia o ghisa a grafite sferoidale
- panoramica serie di ruote pagina 80

Ruota: serie REV

- anello: gomma elastica di prima qualità, qualità motrice, durezza 70 Shore A, ottimo comfort di guida, non danneggia il pavimento, scorrimento silenzioso, colore nero (vedere pagina 53 per descrizione del materiale)
- corpo ruota: robusta ghisa grigia o ghisa a grafite sferoidale
- panoramica serie di ruote pagina 79



Fenwick-Linde



Jungheinrich



Jungheinrich



Jungheinrich

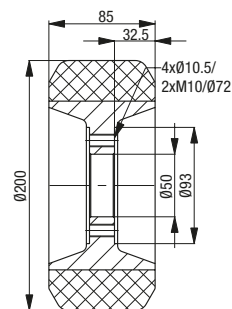
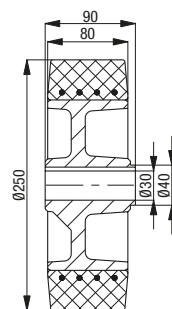
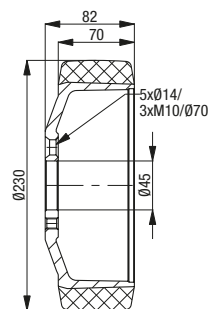
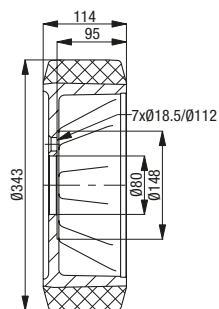
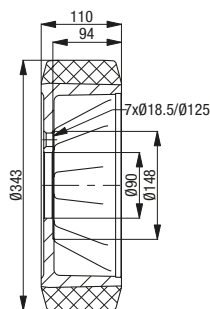
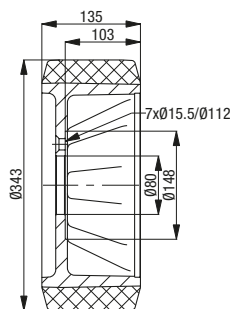


Jungheinrich



Jungheinrich

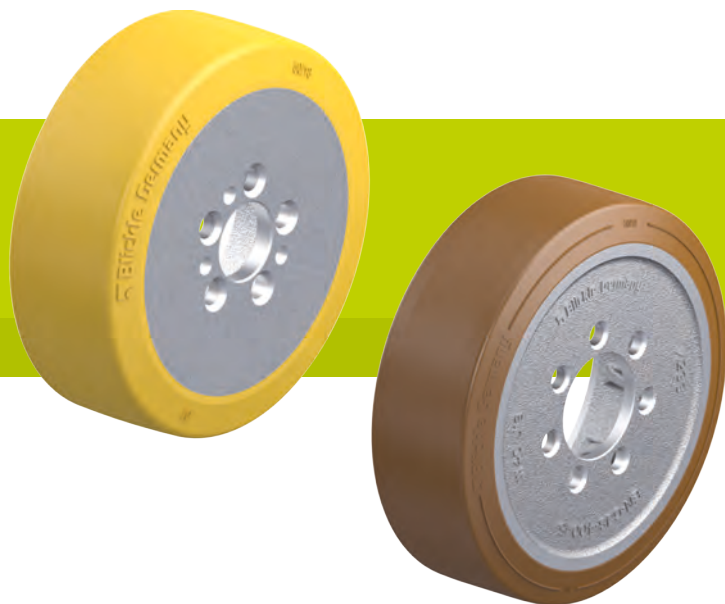
Corrispondenza codice fabbricante	Corrispondenza codice fabbricante	Corrispondenza codice fabbricante	Corrispondenza codice fabbricante	Corrispondenza codice fabbricante	Corrispondenza codice fabbricante
9815054219	51130049	6313503	6319050	7130113	6315408
Cod. prodotto	Cod. prodotto	Cod. prodotto	Cod. prodotto	Cod. prodotto	Cod. prodotto
RB 343x135/80-7	RB 343x110/90-7	RB 343x114/80-7	REV 230x70/45-5+3	REV 250x80/30-90-N	RTH 200x85/50-4+2



Altre dimensioni su richiesta

Serie RTH, RB

**Ruote per carrelli elevatori,
ruote motrici e direzionali
per carrelli industriali**



Ruota: serie RTH

- rivestimento: elastomero di poliuretano di prima qualità Blickle Extrathane®, durezza 92 Shore A, bassa forza di spinta, elevata resistenza all'abrasione, elevata resistenza allo strappo ed alla lacerazione, colore marrone chiaro, antitraccia, non macchia al contatto, ottimo collegamento chimico con il corpo ruota (vedere pagina 55 per descrizione del materiale)
- corpo ruota: robusta ghisa grigia o ghisa a grafite sferoidale
- panoramica serie di ruote pagina 79

Ruota: serie RB

- rivestimento: elastomero di poliuretano di prima qualità Blickle Besthane®, durezza 92 Shore A, forza di spinta molto bassa, **portata dinamica elevata**, elevata resistenza all'abrasione, elevata resistenza allo strappo ed alla lacerazione, colore marrone, antitraccia, non macchia al contatto, ottimo collegamento chimico con il corpo ruota (vedere pagina 56 per descrizione del materiale)
- corpo ruota: robusta ghisa grigia o ghisa a grafite sferoidale
- panoramica serie di ruote pagina 80



Jungheinrich

Jungheinrich

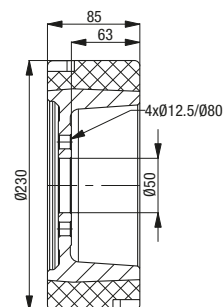
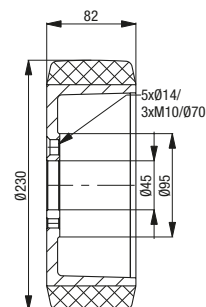
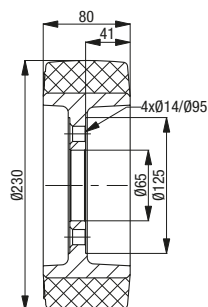
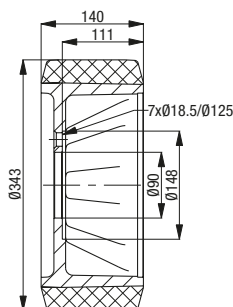
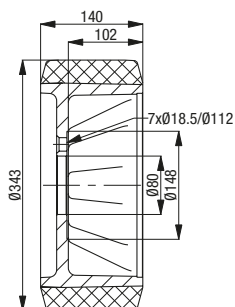
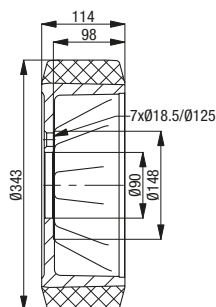
Jungheinrich

Jungheinrich

Jungheinrich

Jungheinrich

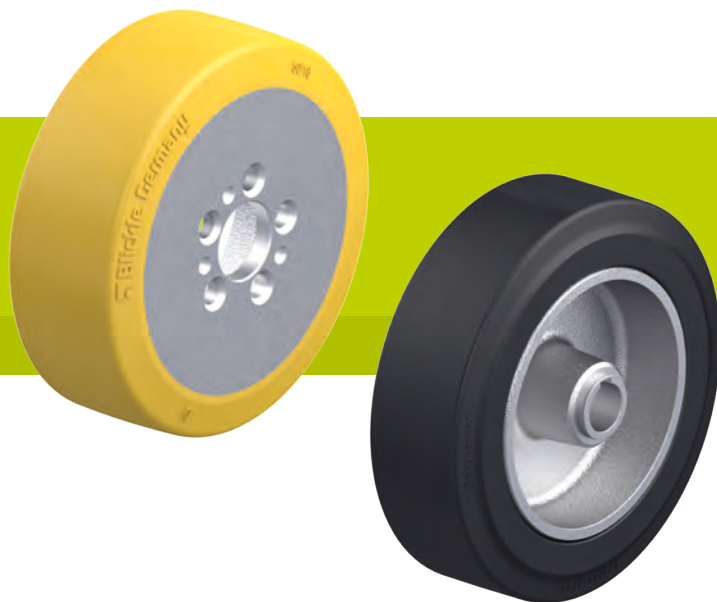
Corrispondenza codice fabbricante	Corrispondenza codice fabbricante	Corrispondenza codice fabbricante	Corrispondenza codice fabbricante	Corrispondenza codice fabbricante	Corrispondenza codice fabbricante
50262633	63145890	50429920	77800067	63215600	7134004
Cod. prodotto	Cod. prodotto	Cod. prodotto	Cod. prodotto	Cod. prodotto	Cod. prodotto
RB 343x114/90-7	RB 343x140/80-7	RB 343x140/90-7	RTH 230x80/65-4-75SH	RTH 230x82/45-5+3	RTH 230x85/50-4-GL



Altre dimensioni su richiesta

Serie RTH, REV, RVU

**Ruote per carrelli elevatori,
ruote motrici e direzionali
per carrelli industriali**



Ruota: serie RTH

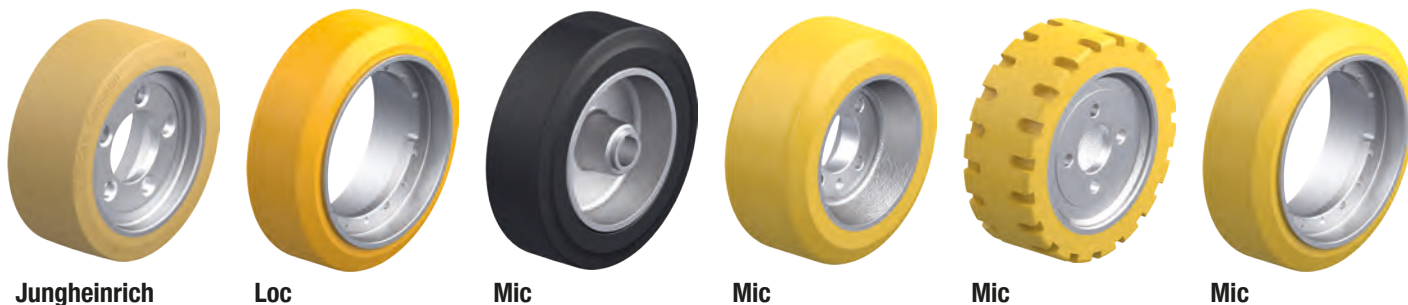
- rivestimento: elastomero di poliuretano di prima qualità Blickle Extrathane®, durezza 92 Shore A, bassa forza di spinta, elevata resistenza all'abrasione, elevata resistenza allo strappo ed alla lacerazione, colore marrone chiaro, antitraccia, non macchia al contatto, ottimo collegamento chimico con il corpo ruota (vedere pagina 55 per descrizione del materiale)
- corpo ruota: robusta ghisa grigia o ghisa a grafite sferoidale
- panoramica serie di ruote pagina 79

Ruota: serie REV

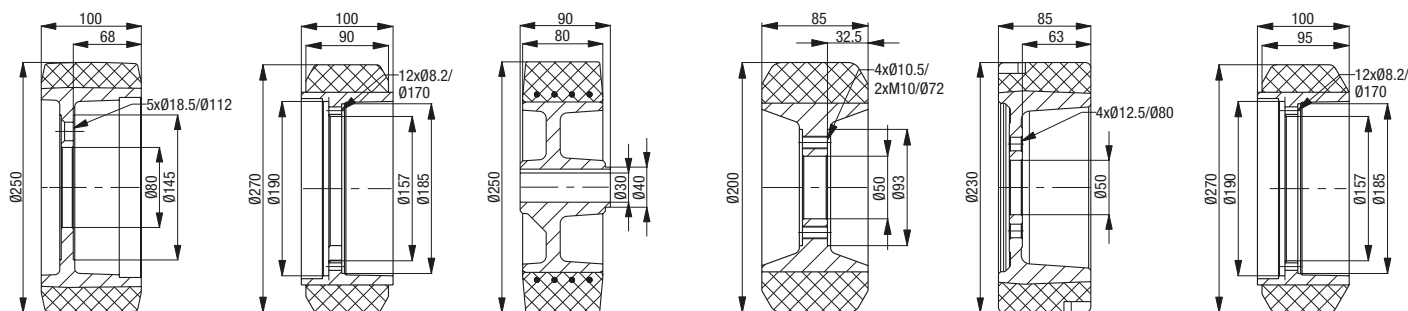
- anello: gomma elastica di prima qualità, qualità motrice, durezza 70 Shore A, ottimo comfort di guida, non danneggia il pavimento, scorrimento silenzioso, colore nero (vedere pagina 53 per descrizione del materiale)
- corpo ruota: robusta ghisa grigia o ghisa a grafite sferoidale
- panoramica serie di ruote pagina 79

Ruota: serie RVU

- rivestimento: elastomero di poliuretano di prima qualità Vulkollan, durezza 92 Shore A, bassa forza di spinta, **portata dinamica elevata**, elevata resistenza all'abrasione, elevata resistenza allo strappo ed alla lacerazione, colore naturale, antitraccia, ottimo collegamento chimico con il corpo ruota (vedere pagina 56 per descrizione del materiale)
- corpo ruota: robusta ghisa grigia o ghisa a grafite sferoidale
- panoramica serie di ruote pagina 80



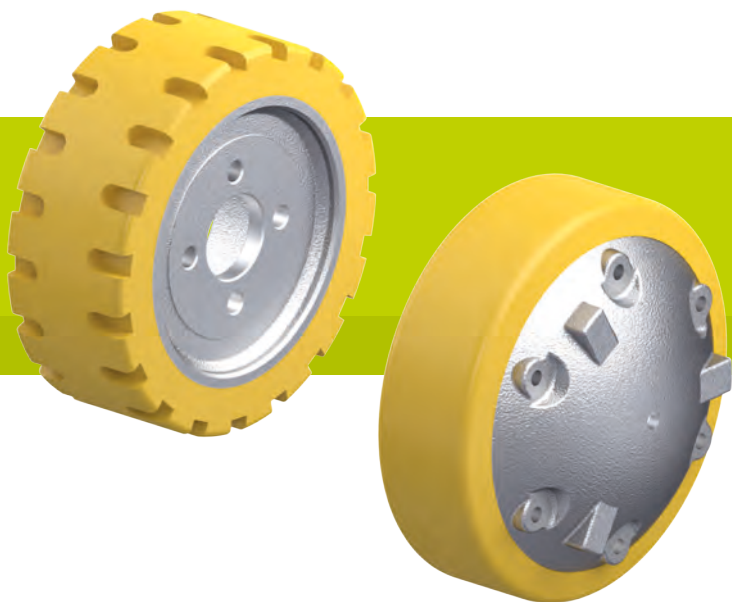
Corrispondenza codice fabbricante	Corrispondenza codice fabbricante	Corrispondenza codice fabbricante	Corrispondenza codice fabbricante	Corrispondenza codice fabbricante	Corrispondenza codice fabbricante
9903813	539134	28862	506318547	58259	200117240
Cod. prodotto	Cod. prodotto	Cod. prodotto	Cod. prodotto	Cod. prodotto	Cod. prodotto
RVU 250x100/80-5	RTH 270x90/157-12	REV 250x80/30-90-N	RTH 200x85/50-4+2	RTH 230x85/50-4-GL	RTH 270x95/157-12



Altre dimensioni su richiesta

Serie RTH

**Ruote per carrelli elevatori,
ruote motrici e direzionali
per carrelli industriali**

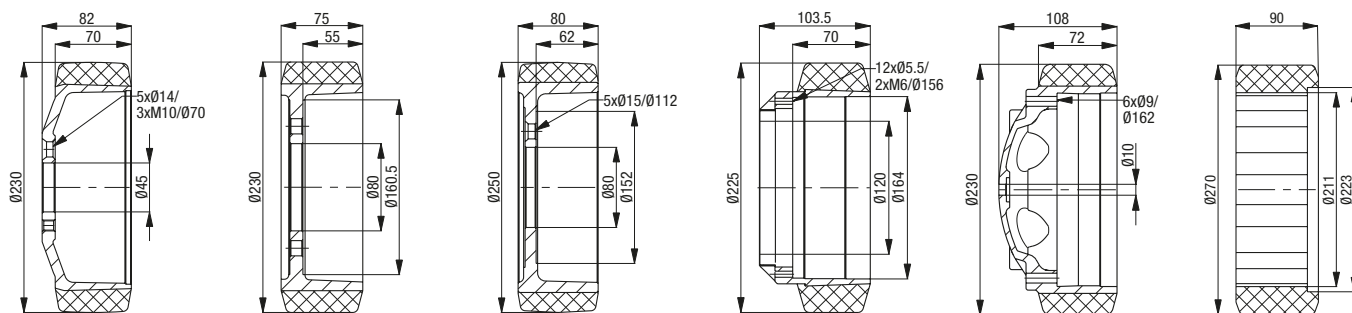


Ruota: serie RTH

- rivestimento: elastomero di poliuretano di prima qualità Blickle Extrathane®, durezza 92 Shore A, bassa forza di spinta, elevata resistenza all'abrasione, elevata resistenza allo strappo ed alla lacerazione, colore marrone chiaro, antitraccia, non macchia al contatto, ottimo collegamento chimico con il corpo ruota (vedere pagina 55 per descrizione del materiale)
- corpo ruota: robusta ghisa grigia o ghisa a grafite sferoidale
- panoramica serie di ruote pagina 79



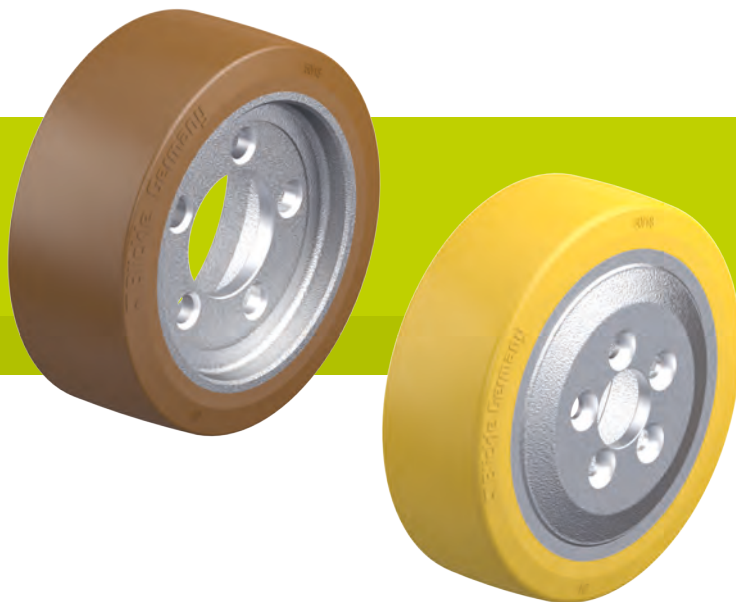
Corrispondenza codice fabbricante	Corrispondenza codice fabbricante	Corrispondenza codice fabbricante	Corrispondenza codice fabbricante	Corrispondenza codice fabbricante	Corrispondenza codice fabbricante
95309393	95309172	81504005	68352	55667	29093
Cod. prodotto	Cod. prodotto	Cod. prodotto	Cod. prodotto	Cod. prodotto	Cod. prodotto
RTH 230x70/45-5+3	RTH 230x75/80-6	RTH 250x80/80-5-PI	RTH 225x70/120-12-P	RTH 230x72/10-6-P	RTH 270x90/211



Altre dimensioni su richiesta

Serie RTH, RB, RVU

**Ruote per carrelli elevatori,
ruote motrici e direzionali
per carrelli industriali**



Ruota: serie RTH

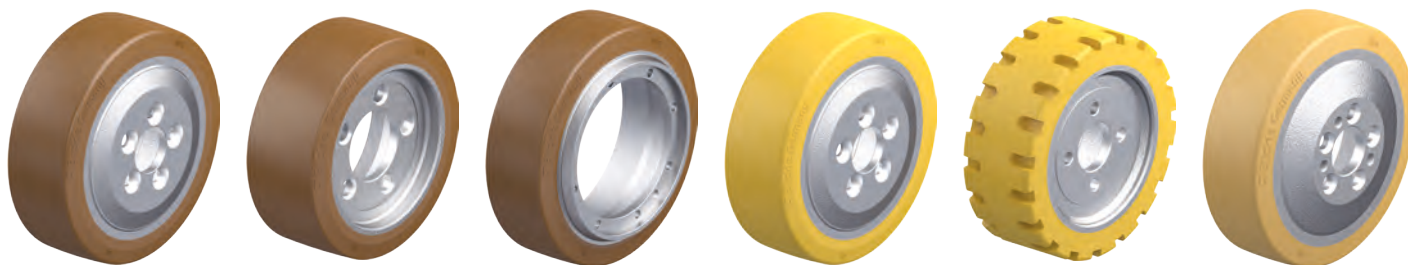
- rivestimento: elastomero di poliuretano di prima qualità Blickle Extrathane®, durezza 92 Shore A, bassa forza di spinta, elevata resistenza all'abrasione, elevata resistenza allo strappo ed alla lacerazione, colore marrone chiaro, antitraccia, non macchia al contatto, ottimo collegamento chimico con il corpo ruota (vedere pagina 55 per descrizione del materiale)
- corpo ruota: robusta ghisa grigia o ghisa a grafite sferoidale
- panoramica serie di ruote pagina 79

Ruota: serie RB

- rivestimento: elastomero di poliuretano di prima qualità Blickle Besthane®, durezza 92 Shore A, forza di spinta molto bassa, **portata dinamica elevata**, elevata resistenza all'abrasione, elevata resistenza allo strappo ed alla lacerazione, colore marrone, antitraccia, non macchia al contatto, ottimo collegamento chimico con il corpo ruota (vedere pagina 56 per descrizione del materiale)
- corpo ruota: robusta ghisa grigia o ghisa a grafite sferoidale
- panoramica serie di ruote pagina 80

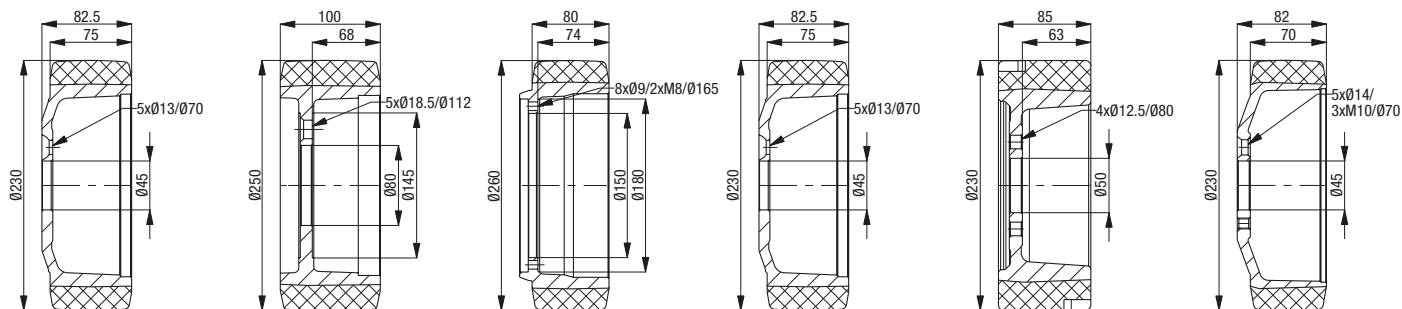
Ruota: serie RVU

- rivestimento: elastomero di poliuretano di prima qualità Vulkollan, durezza 92 Shore A, bassa forza di spinta, **portata dinamica elevata**, elevata resistenza all'abrasione, elevata resistenza allo strappo ed alla lacerazione, colore naturale, antitraccia, ottimo collegamento chimico con il corpo ruota (vedere pagina 56 per descrizione del materiale)
- corpo ruota: robusta ghisa grigia o ghisa a grafite sferoidale
- panoramica serie di ruote pagina 80



Still Still Still Still Still Still

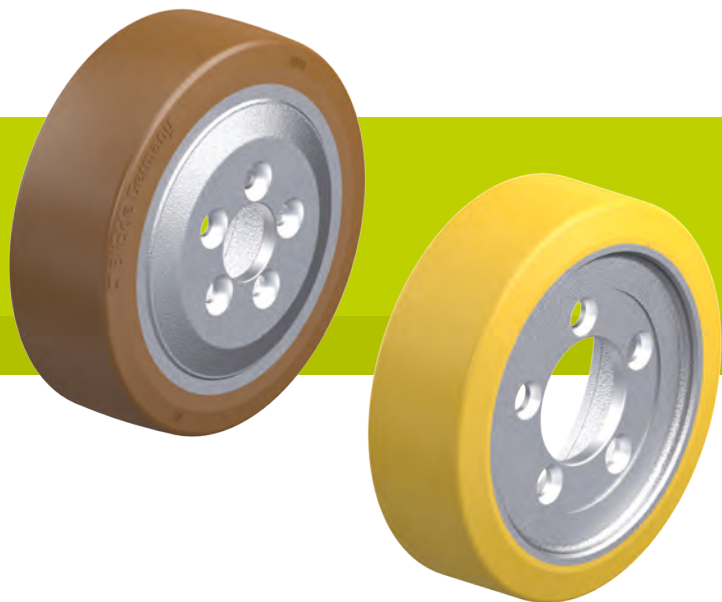
Corrispondenza codice fabbricante	Corrispondenza codice fabbricante	Corrispondenza codice fabbricante	Corrispondenza codice fabbricante	Corrispondenza codice fabbricante	Corrispondenza codice fabbricante
359920	9903803	9933831	359920	5453870	4400716
Cod. prodotto	Cod. prodotto	Cod. prodotto	Cod. prodotto	Cod. prodotto	Cod. prodotto
RB 230x75/45-5	RB 250x100/80-5	RB 260x80/150-8+2	RTH 230x75/45-5	RTH 230x85/50-4-GL	RVU 230x70/45-5+3



Altre dimensioni su richiesta

Serie RTH, RB

**Ruote per carrelli elevatori,
ruote motrici e direzionali
per carrelli industriali**



Ruota: serie RTH

- rivestimento: elastomero di poliuretano di prima qualità Blickle Extrathane®, durezza 92 Shore A, bassa forza di spinta, elevata resistenza all'abrasione, elevata resistenza allo strappo ed alla lacerazione, colore marrone chiaro, antitraccia, non macchia al contatto, ottimo collegamento chimico con il corpo ruota (vedere pagina 55 per descrizione del materiale)
- corpo ruota: robusta ghisa grigia o ghisa a grafite sferoidale
- panoramica serie di ruote pagina 79

Ruota: serie RB

- rivestimento: elastomero di poliuretano di prima qualità Blickle Besthane®, durezza 92 Shore A, forza di spinta molto bassa, **portata dinamica elevata**, elevata resistenza all'abrasione, elevata resistenza allo strappo ed alla lacerazione, colore marrone, antitraccia, non macchia al contatto, ottimo collegamento chimico con il corpo ruota (vedere pagina 56 per descrizione del materiale)
- corpo ruota: robusta ghisa grigia o ghisa a grafite sferoidale
- panoramica serie di ruote pagina 80



Still



Stöcklin



Wagner

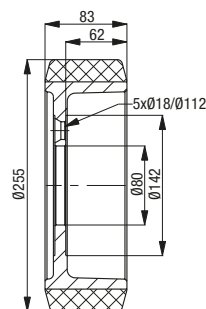
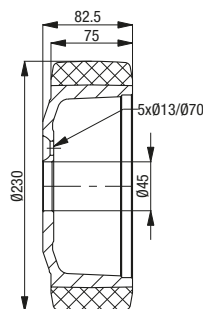
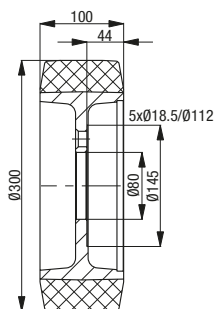
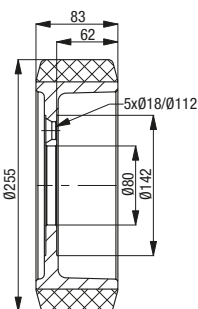
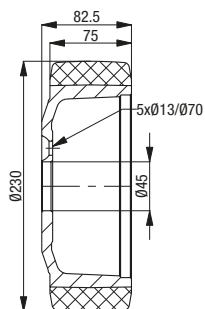


Wagner



Wagner

Corrispondenza codice fabbricante	Corrispondenza codice fabbricante	Corrispondenza codice fabbricante	Corrispondenza codice fabbricante	Corrispondenza codice fabbricante
359920	360503	334295	359920	305061
Cod. prodotto	Cod. prodotto	Cod. prodotto	Cod. prodotto	Cod. prodotto
RTH 230x75/45-5	RTH 255x83/80-5	RB 300x100/80-5	RTH 230x75/45-5	RTH 255x83/80-5



Altre dimensioni su richiesta